

FENDT

Fendt 900 Vario





Mayor rendimiento. Más calidad.

Desde 1995, el Fendt 900 Vario ha sido líder en el sector de los tractores para explotaciones agrícolas de gran tamaño y empresas contratistas. Con una potencia máxima de 390 CV, el 900 Vario ofrece nuevas funciones mucho más fáciles de utilizar gracias a la incorporación de tecnologías inteligentes. Aproveche las prestaciones del mejor tractor de alta gama invirtiendo en el Fendt 900 Vario.



Exhiba grandeza. Coseche grandeza.

Las empresas agrícolas profesionales apuestan claramente por Fendt. Compruebe la excelencia de la transmisión de potencia y del sistema electrónico, así como la eficacia y solidez que ofrece el nuevo 900 Vario. Gracias a su construcción ligera y estable, la máxima capacidad de carga y sus exclusivas tecnologías, este tractor de alta gama aumenta y mejora sus prestaciones.

Mayor rendimiento.

Para los tractores de alta gama, son fundamentales el rendimiento y la rentabilidad, además del confort y la seguridad. Con el fin de ocupar una posición destacada en este ámbito, el Fendt 900 Vario incorpora ventajas técnicas innovadoras.

- Cabina x5 con 3,5 m³ de volumen y un parabrisas panorámico
- Tractor ligero con 10,8 t de peso en vacío
- Alta capacidad de carga de hasta 7,2 t y peso máximo autorizado de hasta 18 t
- Sistema integrado de regulación de presión de los neumáticos Fendt VarioGrip
- Sistema de freno antibloqueo ABS
- Limpieza automática del radiador con ventilador reversible
- Suspensión independiente en cada rueda con autonivelación en el eje delantero con función de bloqueo
- Concepto de iluminación LED para la conducción y faros de trabajo
- TMS con control automático de la carga límite 2.0 para la perfecta gestión del motor y la transmisión
- Nuevo sistema de autoguiado Fendt VarioGuide
- Control automático de secciones con el asistente SectionControl
- El VariableRateControl (VRC) permite trabajar con mapas de aplicación
- Válvulas de control auxiliares con cartuchos recambiables (FFC) y hasta 170 l/min de caudal máximo



Más calidad.

Gracias al sistema integrado de regulación de presión de los neumáticos VarioGrip, la presión de los neumáticos puede regularse de forma óptima, tanto para operaciones en el campo como por carretera. La presión de los neumáticos se ajusta al valor óptimo durante la conducción. Con la presión adecuada de los neumáticos en el campo y utilizando el rotocultor, los agricultores pueden trabajar una superficie hasta un 8 % más grande y, además, ahorran un 8% más de combustible.* Al circular por carretera, la presión adecuada de los neumáticos no solo garantiza la estabilidad deseada durante la conducción y un menor desgaste de los neumáticos, sino que además ahorra hasta un 4% de combustible.*

Fuente: Universidad de Ciencias Aplicadas a la Agricultura, Westfalia del Sur (8.2014)

Fendt 900 Vario.
Constantemente alcanzamos importantes logros.

	kW	CV
Fendt 927 Vario	202	275
Fendt 930 Vario	224	305
Fendt 933 Vario	247	336
Fendt 936 Vario	269	366
Fendt 939 Vario	291	396

Potencia máxima según ECE R 120

PLENA POTENCIA PARA UN MAYOR RENDIMIENTO

Mayor capacidad de tracción.

Mayor eficacia.

El Fendt 900 Vario incorpora innovaciones fundamentales que aumentan la eficacia de esta serie de tractores. La principal innovación es el resultado de combinar novedosas tecnologías de motor con la transmisión continua Vario perfeccionada: la unión de los mejores sistemas. Agilidad de manejo mediante un funcionamiento más dinámico, par superior y mayor capacidad de potencia. Simultáneamente, soluciones inteligentes como el sistema de gestión del tractor TMS garantizan un bajo nivel de consumo de combustible y AdBlue.

Asistente Fendt Grip: equilibrio ideal de lastraje

En la transmisión de potencia al suelo, además de la presión de los neumáticos, también son decisivos los contrapesos y la velocidad de trabajo. La última solución para ello es el asistente Fendt Grip. El asistente totalmente integrado en el terminal Vario permite determinar con rapidez la presión adecuada de las ruedas, la carga total óptima o, en su caso, la velocidad de conducción. En función del apero o del contrapeso indicado para el tractor, el asistente Grip recomienda contrapesos frontales o para las ruedas, así como la velocidad óptima de trabajo.

Sistema integrado de regulación de presión de los neumáticos Fendt VarioGrip

Las ventajas de poder contar con una presión óptima de los neumáticos en el campo aumenta el área de contacto entre el neumático y el suelo, lo que mejora la tracción y reduce el deslizamiento de las ruedas y la resistencia a la rodadura. Además, reduce considerablemente la compactación del suelo y, en consecuencia, disminuye al mínimo las pérdidas de rendimiento. Cuando se conduce por carretera, una mayor presión del aire garantiza un manejo más estable y reduce la resistencia a la rodadura, lo que disminuye el consumo de combustible y el desgaste de los neumáticos.

Carga óptima

Con independencia de si utiliza el Fendt 900 Vario principalmente para trabajos en el campo, para transporte o para operaciones especiales, siempre podrá sacar partido de su reducido peso en vacío de tan sólo 10,8 toneladas. Por un lado, tendrá una capacidad de carga más elevada de hasta 7,2 toneladas; por otro, no tendrá que transportar peso innecesario. Además, el conductor tiene a su disposición un concepto de carga hecho a su medida para los trabajos de tracción pesados.

El sistema integrado de regulación de presión de los neumáticos VarioGrip adapta la presión de los neumáticos en una cantidad de tiempo mínima, incluso durante la conducción. Esto es así gracias a la unión giratoria integrada, que está diseñada para que dure toda la vida útil del tractor. El aire se recibe a través de un compresor doble refrigerado por agua y el propio equipo de válvulas de este último.



El sistema integrado de regulación de presión de los neumáticos VarioGrip controla la presión de los neumáticos entre 0,6 y 2,5 bar en minutos. La presión óptima de los neumáticos ahorra combustible, protege el suelo y aumenta la tracción.



Utilizando el terminal Vario, la presión de los neumáticos del tractor puede controlarse con tan sólo pulsar un botón. El sistema de asistencia indica al conductor si la presión de los neumáticos es demasiado alta o demasiado baja.



TECNOLOGÍA DE MOTORES Y GASES DE ESCAPE

Constantemente alcanzamos importantes logros.

Mayor dinamismo gracias al doble turbocompresor
El Fendt 900 Vario ofrece un enorme nivel de potencia con hasta 390 CV y aceleración dinámica. El motor Deutz de seis cilindros, que dispone de un sistema de inyección de alta presión Common-Rail, así como de una cilindrada de 7,8 litros, ofrece una excepcional potencia de tracción. La alta presión de inyección de 2.000 bar garantiza una pulverización excelente, así como una óptima combustión del motor.

Más posibilidades con el doble intercooler
El aire precomprimido en el turbocompresor de baja presión se enfría mediante un intercooler de aire de carga adicional antes de volverse a comprimir en el turbocompresor de alta presión. De esta manera, el motor puede admitir una masa de aire superior con el mismo volumen, lo que también implica la admisión de más oxígeno. Esto favorece una combustión del diésel más eficiente y un aumento del rendimiento.

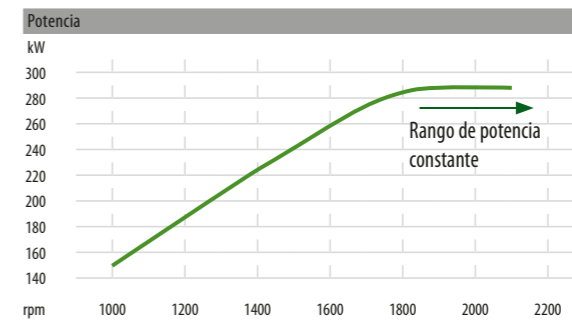
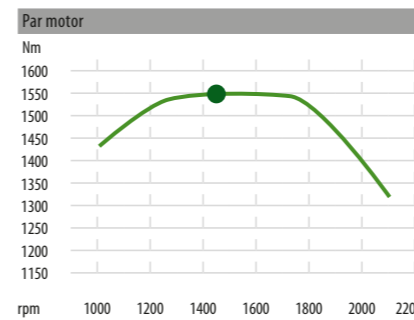
Eficiencia de combustible gracias a la reducción del régimen nominal
El rendimiento del motor permite reducir el régimen nominal a 2.100 rpm. No solo aumenta el ahorro de combustible, sino que también se reduce la emisión de ruido hasta alcanzar un nivel agradable.

Solución óptima que cumple con la norma Fase IV Final / Tier 4
La solución inteligente que cumple la Fase IV Final / Tier 4 Final de la nueva normativa sobre emisiones es decisiva para la rentabilidad del tren de tracción. Por esta razón Fendt ha equipado el motor con un sistema de postratamiento de los gases de escape que permite reducir al mínimo el consumo de combustible y AdBlue. El postratamiento de los gases de escape combina la tecnología SCR, un filtro de partículas diésel pasivo auto regenerante libre de mantenimiento y la recirculación de gases de escape AGRex.

La combinación de la recirculación externa de gases de escape (AGRex), el filtro de partículas diésel pasivo (CSF) y la tecnología SCR proporciona una solución especialmente avanzada para reducir al mínimo los costes de explotación.



El ventilador reversible puede invertir el flujo de aire automáticamente para que los elementos del radiador se limpien a fondo. Esta función también está disponible en el sistema de gestión de cabezales. Característica especial: La posición de las aspas del ventilador se ajusta en función de los requisitos de refrigeración para aumentar la capacidad de refrigeración. Así se ahorra combustible.



Características del motor – Fendt 939 Vario
Gracias a la curva de par equilibrada disponible se obtiene más potencia en el rango de revoluciones inferior. Además, el rango de potencia constante proporciona un margen más amplio de revoluciones del motor a partir del cual es posible alcanzar la máxima potencia. En este rango, la potencia nominal es equivalente a la potencia máxima.

LA TECNOLOGÍA DE TRANSMISIÓN MÁS MODERNA

Eficiencia sin escalonamientos.

Transmisión continua Vario ML 260

Durante años, la transmisión variable continua ha demostrado su excelente nivel de eficacia y rendimiento y se ha convertido en la máxima preferencia. Los usuarios siempre pueden trabajar con la velocidad óptima, lo que supone un considerable ahorro de potencia. El conductor ahorrará un valioso tiempo de trabajo en distintas operaciones gracias al mayor rendimiento por superficie y, además, se beneficiará de la reducción en el consumo de combustible.

Ajustes y estrategias de conducción perfectos

Gracias a los preajustes inteligentes resulta fácil realizar el trabajo. Por ejemplo, el régimen del motor y las velocidades de control de crucero pueden programarse previamente en el terminal Vario y activarse con facilidad durante el funcionamiento mediante el joystick multifunción, que resulta especialmente práctico para realizar tareas de TdF. Las distintas estrategias de conducción también se adaptan a las operaciones y a las preferencias individuales. Los conductores pueden controlar la velocidad con el joystick, que tiene cuatro velocidades de aceleración, o con el pedal.

Punto óptimo automáticamente

La transmisión continua incluye importantes funciones automáticas que optimizan la coordinación entre el motor y la transmisión y reducen la carga de trabajo del usuario. La función más importante es el control completamente automático de carga límite 2.0, que regula la relación de la transmisión en función de la velocidad especificada y la potencia requerida, por lo que el régimen del motor se reduce al rango de consumo de combustible óptimo. En función de la operación de la que se trate, existen diferentes valores óptimos de carga límite, como son las operaciones de transporte, las operaciones de trabajo pesado o con aperos accionados por TdF. El tractor define automáticamente el límite de carga ideal. Así pues, los operadores no tienen que ajustar de forma activa la regulación de la carga límite en cada labor. Y la interacción entre el motor y la transmisión es exactamente la adecuada en cada operación. De manera alternativa, los usuarios pueden definir el control de carga límite manualmente.

La transmisión Fendt Vario es una transmisión hidrostática-mecánica. Cuando se aumenta la velocidad, la parte de la potencia mecánica que se transmite a través del conjunto planetario aumenta. Las unidades hidráulicas pueden oscilar hasta 45 grados y pueden llegar a trabajar a una alta presión de funcionamiento de hasta 550 bar, lo que garantiza una eficacia excepcional.



La transmisión de los modelos estrella de más de 330 CV se ha diseñado para admitir las cargas más elevadas. Incluye un juego de cuatro engranajes planetarios que optimiza la transferencia de potencia y ofrece un alto grado de robustez.



CABINA FENDT X5

Detalles que agradan.

Más espacio. Más visibilidad. Ergonomía más avanzada.

El 900 Vario ofrece un puesto de trabajo con una enorme cantidad de espacio. Desde el asiento del conductor, el Variotronic permite controlar todos los procedimientos de trabajo, así como tener todo a la vista en todo momento. Las funciones automatizadas versátiles mantienen su rendimiento y comodidad de uso en el más alto nivel a lo largo de todo el día.

3,5 m² de cabina para el operador con vista panorámica

Tome asiento en la gran cabina x5, que ofrece una generosa cantidad de espacio y posibilita una visibilidad excepcional gracias a las amplias áreas de cristal: una verdadera vista panorámica. El sistema de climatización automática garantiza una agradable temperatura en el lugar de trabajo en todo momento, mientras que las bebidas, que pueden guardarse en la pequeña nevera, permiten refrescarse cuando se necesite. Y, en los días más fríos, el calefactor del asiento ofrece una comodidad adicional de la que no podrá prescindir. Además, si no trabaja solo, hay un asiento muy cómodo para su acompañante.

Nivel de protección exclusivo con cristal laminado de seguridad

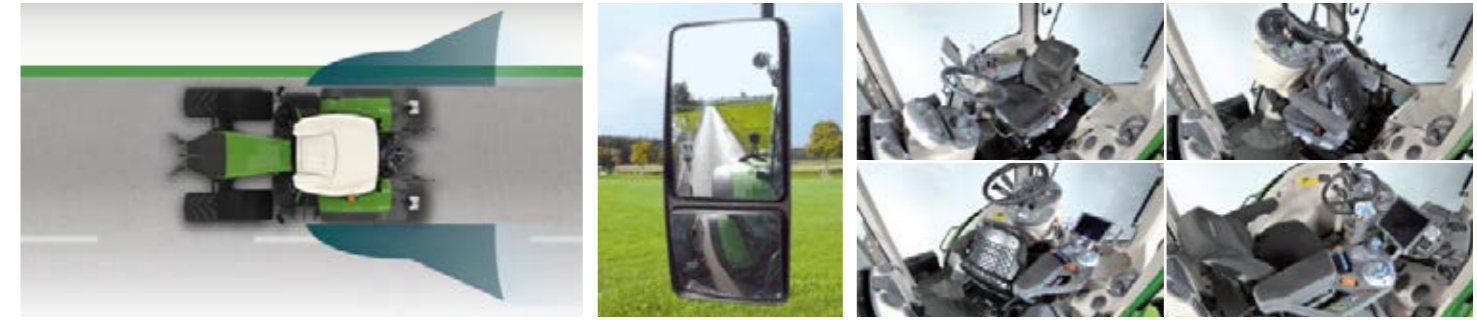
El Fendt 900 Vario está disponible con un parabrisas de cristal laminado de seguridad. Fendt ha introducido esta original innovación en la maquinaria agrícola para incrementar la seguridad tanto del conductor como del acompañante. El parabrisas delantero no puede romperse, ya que se protege mediante varias capas de laminación en el caso de sufrir cualquier daño. La cinta de color verde en el borde superior del parabrisas protege contra el deslumbramiento. El parabrisas con cristal laminado de seguridad también tiene un calefactor integrado.

Asientos cómodos y muchas protecciones de utilidad

La suspensión neumática de la cabina reduce las vibraciones al mínimo y permite disfrutar de un alto nivel de confort. Sin duda la característica más sobresaliente en lo que a la comodidad durante la conducción se refiere es la combinación de la suspensión independiente de las ruedas en el eje delantero, la suspensión neumática de la cabina y la suspensión activa en el asiento del conductor. El cuero negro, disponible como opción para el asiento del conductor y el volante, confiere robustez y un look sofisticado al asiento. La cabina incluye pequeños detalles que son realmente valiosos: un compartimento de refrigeración, diversos espacios de almacenamiento y muchas otras prestaciones que le ayudan en sus tareas diarias.

El espejo retrovisor granangular opcional aumenta el campo de visión, lo que también mejora significativamente el nivel de seguridad. La zona de riesgo, que normalmente está situada en el ángulo muerto, es más fácil de ver, por lo que también es posible evitar situaciones imprevistas.

Para ampliar aún más el ámbito de funcionamiento, Fendt ofrece la opción de puesto del conductor reversible completamente funcional que se instala en fábrica. En tan solo unos pasos, el asiento del conductor, incluidos el volante, el reposabrazos multifunción y todos los elementos de control, pueden girarse 180 grados.



El climatizador automático garantiza temperaturas agradables dentro de la cabina x5.



El limpiaparabrisas de 300° amplía su campo de visión y mantiene limpia la luneta incluso en las condiciones más adversas, por lo que siempre tendrá una visibilidad perfecta de todo el frontal del tractor y de los pasos de rueda.



El micrófono flexible y móvil permite mantener conversaciones telefónicas con manos libres con la mejor calidad de sonido.

FENDT VARIOTRONIC

Terminal Vario y control de aperos

Jerarquía de menús plana y todo a la vista

Fendt ha sido siempre fiel a la estrategia del terminal único. El resultado de ello es la integración exclusiva de todas las funciones en un solo terminal. Gracias a la jerarquía plana de los menús y a la pantalla sin divisiones, los usuarios aprenden a usar el terminal Vario con enorme rapidez y siempre tienen todo a la vista. La pantalla antideslumbrante de alta resolución con diseño de smartphone y todos los indicadores de función se adaptan automáticamente a las condiciones de la luz. El modo nocturno antideslumbramiento permite trabajar de noche sin problema.

El terminal Vario de 7"

Sencillo, intuitivo y práctico, el nuevo terminal Vario de 7" con retroiluminación LED reúne todas las funciones del tractor y de los aperos en un solo terminal. Los aperos compatibles con ISOBUS también pueden controlarse directamente con el terminal Vario. Se encuentra todo fácilmente en la jerarquía plana de los menús y la pantalla clara. Los elementos de menú se seleccionan directamente en la pantalla táctil o con tan sólo pulsar una tecla, la superficie es sumamente resistente a arañazos y fácil de limpiar.

Terminal 4-en-1: el terminal Vario de 10,4"

Los controles del tractor y de aperos, la función de cámara, así como el guiado y la documentación están completamente integrados en el terminal Vario 10.4". El sencillo diseño de la pantalla resulta muy práctico y es capaz de mostrar los modos de pantalla completa y media pantalla, así como cuatro imágenes individuales, cada una de ellas con una función diferente. La pantalla táctil de alta calidad, fabricada en cristal a prueba de arañazos, tiene una resolución de 800 x 600 píxeles y 16 millones de colores, por lo que las imágenes son tremendamente nítidas incluso en modo nocturno. El funcionamiento táctil reacciona de forma sensible y rápida. También es posible el manejo mediante pulsadores.

Perfecto para todas las operaciones

En el Fendt Variotronic, la interfaz ISOBUS es la conexión esencial con los aperos. El control de aperos Variotronic permite manejar con facilidad y rapidez todos los dispositivos compatibles con ISO 11783 con el terminal Vario y, si lo admite, también con el joystick multifunción.



El nuevo terminal Vario 10.4" resulta atractivo por su diseño de smartphone y la pantalla táctil optimizada que incorpora. Se incluye de serie en el nivel de equipamiento ProfiPlus. También está disponible en la versión Profi previa solicitud.

El terminal Vario de 7" se convierte en un compañero inseparable y útil para poder realizar correctamente las operaciones del tractor y para el control de aperos ISOBUS.

Las funciones para el control de aperos Variotronic (ISOBUS) y la gestión de cabezales pueden asignarse, según sea necesario, al joystick multifunción. Junto con el sistema de autoguiado VarioGuide, Variotronic[®] automático permite activar automáticamente las secuencias en la cabecera.



Con el sistema de gestión de cabezales Fendt Variotronic[®], los operadores pueden crear y guardar las secuencias de funcionamiento, tanto durante la conducción como cuando el vehículo está parado. Gracias al sistema de gestión de cabezales, es posible establecer y acceder con facilidad a los ajustes de la doble tracción y el bloqueo diferencial, el control del motor y la transmisión, las válvulas hidráulicas y el elevador delantero y trasero, las TdF delantera y trasera, así como a los ajustes del sistema de guiado automático junto con sus funciones individuales.

Joystick multifunción con 4 grados de libertad, con botones de funcionamiento adicionales para las válvulas hidráulicas 3ª y 4ª, control de crucero y botones de memoria de las revoluciones del motor, así como activación del sistema de gestión de cabezales Variotronic[®]. También es posible asignar hasta 10 funciones ISOBUS.

FENDT VARIOTRONIC

Pasada precisa, aplicación perfecta, mayor rendimiento.

Siempre en la pasada perfecta

Con Fendt VarioGuide puede conducir de forma fiable y precisa, incluso en áreas con malas condiciones de recepción. Fendt VarioGuide le permite aprovechar sus máquinas al máximo, ya que puede trabajar sin tener que conducir activamente, incluso de noche o con grandes anchuras de trabajo. Con VarioGuide, el tractor mantiene automáticamente una línea ideal para que usted pueda concentrarse totalmente en el apero. El solapamiento se reduce y, dependiendo del procedimiento de trabajo, es posible conseguir un ahorro del tres al diez por ciento. En función de la aplicación, puede trabajar con dos niveles de precisión diferentes: con desviaciones de aprox. 20 cm (VarioGuide Standard) o con una precisión de hasta 2 cm (VarioGuide RTK).

Flexibilidad superior en receptores

Con la nueva versión de Fendt VarioGuide, hay ahora disponibles dos sistemas de recepción diferentes: NovAtel® y Trimble®. Pueden continuar utilizándose las infraestructuras Trimble® RTK existentes en la explotación agrícola, así como NTRIP. Se admiten una serie de señales de corrección en función del receptor, por ejemplo, EGNOS/WAAS o RangePoint RTX™, CenterPoint RTX™ y Ntrip. Si se pierde la señal debido al terreno, VarioGuide continúa trabajando de forma fiable hasta 20 minutos sin señal de corrección gracias a la tecnología Trimble®-xFill™.

Aplicación variable con VariableRateControl (VRC)

La transferencia de datos con VarioDoc Pro permite ahora una aplicación de tasa variable, basándose en las necesidades del suelo o de las plantas, con el consiguiente ahorro de insumos. Basándose en VarioDoc Pro para la documentación, ahora está disponible una nueva solución para la agricultura de precisión: la función VariableRateControl (VRC). Los requisitos individuales de semillas, fertilizantes y herbicidas se muestran en mapas de aplicación, a los que se accede durante el trabajo para poder ejecutarlos automáticamente. Esto presenta la gran ventaja de poder definir y planificar los insumos con la ayuda de la base de datos agrícola y aplicarlos con suma precisión.

Desde la base de datos agrícola hasta el mapa de aplicación

VariableRateControl (VRC) está basado en el estándar ISOBUS con la funcionalidad "TC-GEO". El mapa de aplicación se crea con la ayuda de un sistema de gestión de campos compatible y se transfiere al terminal Vario mediante VarioDoc Pro. VariableRateControl permite trabajar simultáneamente con 5 mapas de aplicación. Además, se crea un mapa de la cantidad real aplicada para su comprobación posterior. Hay disponible un sistema de gestión de depósitos para aperos de gran tamaño que tengan varios recipientes. Este sistema permite definir si los recipientes se vacían simultáneamente o en una secuencia específica, siempre que el apero admita esta función.

Con el SectionControl completamente automático para aperos ISOBUS, puede aplicar semillas, fertilizantes o herbicidas sin solapamiento. Esto evita tratamientos dobles y el trabajo en zonas situadas fuera de los límites del campo. Con la ayuda del asistente SectionControl, puede establecer los valores de corrección de cada apero con rapidez y facilidad. Los puntos de conexión y desconexión pueden establecerse con precisión desde el principio, lo cual permite una aplicación más económica de insumos.



Cuando se emplean pulverizadoras, esparcidores de fertilizantes y sembradoras compatibles con ISOBUS, SectionControl puede establecer ahora hasta 36 secciones.



Las ventajas que ofrece el Fendt VarioTronic: El software de Fendt se actualiza durante el mantenimiento en el taller, incluyendo nuevas funciones adicionales.



Con VariableRateControl (VRC) puede trabajar según mapas de aplicación específicos del lugar, en función del suelo y del cultivo. Esto permite ahorrar insumos.

TRANSFERENCIA DE DATOS Y DOCUMENTACIÓN

Conectividad que aporta valor añadido.

Eficiencia desde el tractor hasta la flota

La eficaz interconexión de las máquinas optimiza la fuerza operativa de su flota. Las interfaces y soluciones de software más recientes permiten acceder a los datos de las máquinas desde cualquier lugar y responder de inmediato. Esto incrementa los tiempos de funcionamiento y respuesta de toda la flota con tan sólo pulsar un botón.

La productividad de un solo vistazo con Fendt VarioDoc

La documentación es la base más importante para la gestión de negocios agrícolas. El VarioDoc permite almacenar los datos importantes con un esfuerzo mínimo, así como documentarlos en el registro del campo y analizarlos en una cantidad de tiempo mínima. Los datos se transfieren de forma inalámbrica del terminal Vario a la base de datos agrícola utilizando el estándar ISOBUS TC-BAS. Los datos relativos a la cantidad de semillas y fertilizantes aplicados o el consumo de combustible por hectárea están disponibles inmediatamente después de terminar los trabajos. Además, los trabajos se crean en el PC y se envían al terminal.

Fendt VarioDoc Pro: monitorización de datos en tiempo real

VarioDoc Pro también permite registrar los datos de posición GPS y transferirlos prácticamente en tiempo real. Esto hace posible un intercambio automático impecable con el software de gestión de campos compatible con ISOXML y el mapeado en tiempo real. Los datos relativos a los insumos utilizados se transfieren conforme al estándar TC-Geo y pueden visualizarse en el terminal Vario durante el trabajo.

VarioDoc permite la transferencia inalámbrica de datos desde el terminal Vario hasta la base de datos específica. VarioDoc Pro registra de forma continua la posición y los datos de la máquina para enviar los datos a través de una red móvil.

El control de aperos Variotronic (ISOBUS) está perfectamente integrado en los terminales Vario de 7" y 10.4". El apero se controla mediante el terminal y el joystick; no es necesario utilizar ningún terminal adicional.



FUSE™, la estrategia electrónica global de AGCO, permite a agricultores y contratistas integrar y conectar plenamente toda su flota. Con el nombre de Fuse Technologies™, AGCO y Fendt ofrecen soluciones de agricultura de precisión que reducen los costes de explotación, aumentan el rendimiento y la rentabilidad de las tareas agrícolas.

MÁXIMA PRODUCTIVIDAD PROBADA

Eficacia probada.

Mayor grado de eficacia y rendimiento

Elegir un Fendt significa siempre elegir tecnología líder en cualquier clase de potencia. Los tractores Fendt permiten a los agricultores profesionales obtener MÁS con MENOS, más rendimiento utilizando menos recursos, como combustible, insumos o tiempo. Gracias a este equipo, el 900 Vario incorpora opciones como el sistema de guiado VarioGuide, SectionControl o el sistema de documentación VarioDoc. El sorprendente ahorro de energía de un Fendt resulta evidente.

Absoluta facilidad de manejo

Las capacidades óptimas de diagnóstico y los largos intervalos de mantenimiento garantizan el buen funcionamiento del tractor. Los puntos de medición de transmisión remota permiten un diagnóstico rápido y sencillo sin tener que desmontar la rueda. Los fallos pueden analizarse rápidamente mediante los códigos de fallo que aparecen en el tablero de instrumentos. Los suministros de aceite independientes

significan que sólo es necesario cambiar el aceite hidráulico y de la transmisión cada 2.000 horas en condiciones normales. El Fendt 900 Vario presenta diversos factores que mantienen los tiempos de inactividad y los costes de mantenimiento al mínimo.

Invierta en rentabilidad

La rentabilidad global es la ventaja que caracteriza a toda la línea de productos de la marca de calidad Fendt. La eficiencia de los productos garantiza la mejor relación coste-eficiencia por hectárea. Junto con la retención de valor de compra extremadamente alta de un Fendt también se obtiene un valor de reventa inigualable al final de la vida útil del tractor. Como creador de tendencias, Fendt incorpora continuamente nuevos estándares en el sector y, además, implanta tecnologías que seguirán demandándose en el futuro. Si a esto añadimos la alta calidad, que es sinónimo de fiabilidad de funcionamiento y de larga vida útil, el resultado es una retención de valor de reventa que sólo Fendt puede ofrecerle.



Medalla de plata para el sistema integrado de regulación de presión de los neumáticos Fendt VarioGrip

Otorgada en la feria Agritechnica 2009.

Medalla de plata para el control del elevador delantero de descarga

Otorgada en la feria Agritechnica 2011.

“Con un consumo diésel de tan sólo 242 g/kWh y AdBlue de 10,7 g/kWh, el Fendt 900 Vario es hasta ahora el tractor más económico que cumple la normativa Tier 4 Final”.

Fendt 939 Vario en DLG PowerMix, profi Edición 08/2015

“Bien equilibrado, con el lastre adecuado y la presión de los neumáticos correcta, el Fendt 939 Vario demuestra ser un tractor de calado capaz.”

Matériel Agricole, Edición 4/2015

“Y en cuanto a la eficiencia, el 939 Vario no necesita ocultarse: de los 287 kW/390 CV de potencia nominal, 258 kW/351 CV llegaron realmente al acoplamiento en el banco de pruebas en el centro de pruebas de la DLG.”

profi, Edición 08/2015

FENDT STARSERVICE: LOS MEJORES SERVICIOS

Para obtener más de su inversión.



100% calidad, 100% servicio
Para garantizar que el Fendt 900 Vario proporcione un rendimiento del 100% en todo momento, le ofrecemos un servicio del 100%. Además de la mejor capacidad de diagnóstico y facilidad de reparación, este servicio incluye la disponibilidad de piezas de repuesto la 24 horas del día, los 7 días de la semana durante la temporada. Asimismo, la red del servicio Fendt garantiza distancias cortas entre nuestro personal de servicio cualificado y usted. También recibirá una garantía de 12 meses en las piezas originales Fendt y su instalación. Las reparaciones con piezas originales garantizan la retención de valor de su tractor Fendt.

Rendimiento y rentabilidad por contrato
Un contrato Fendt StarService le proporciona un control total de los costes junto con el mejor servicio. El paquete de servicio Fendt incluye todo el trabajo de mantenimiento prescrito basándose en atractivos precios fijos. El paquete ProService incluye el mantenimiento periódico y reparaciones en combinación con una garantía extendida de hasta 6.000 horas de funcionamiento en total o hasta cinco años.

Financiación personalizada y modelos de alquiler
La adquisición de máquinas supone una gran inversión de capital. Su concesionario Fendt le ayudará a elaborar un plan de financiación personalizado para su nueva máquina junto con los expertos en financiación agrícola de AGCO Finance. Si necesita capacidades adicionales a corto plazo o prefiere un uso prolongado sin necesidad de comprar, su concesionario Fendt tiene la oferta de alquiler ideal para usted.

Retención de valor con la versión de software más reciente
Cada vez que se realiza el mantenimiento del tractor, el concesionario Fendt actualiza todo el software del mismo. Así, podrá beneficiarse de nuevas funciones adicionales para su Fendt. Esto le permite acceder a nuevos beneficios operativos y una retención proactiva de valor, ya que su Fendt se mantiene siempre actualizado.

El terminal Vario le informa de las próximas fechas para el mantenimiento, y dispone incluso de una función de recordatorio.



Fendt es sinónimo de alta calidad. Para cumplir esta promesa, se realizan continuamente controles de calidad en la producción diaria. El Fendt 900 Vario que se le entrega en su explotación ha superado todas las pruebas de calidad a lo largo de la línea de producción.



Con la app de smartphone "AGCO Parts Books to Go" podrá encontrar y solicitar directamente piezas de repuesto Fendt con rapidez y facilidad. La app está disponible a través de App Store o Google Play Store. Póngase en contacto con su concesionario Fendt para obtener sus datos de acceso personales.

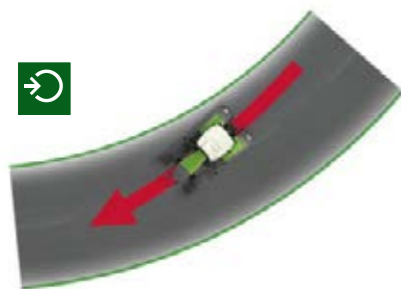


El mejor producto, los mejores servicios: Los concesionarios certificados Fendt se distinguen por su alto nivel de conocimientos y su amplia gama de servicios. Se someten regularmente a estrictas auditorías para acreditar la alta calidad de su servicio. Su FENDT está en las mejores manos.

DINÁMICA DE CONDUCCIÓN CON SEGURIDAD Y CONFORT

Mayor velocidad. Mayor rendimiento.

El control de estabilidad Fendt (FSC) proporciona una mayor estabilidad y precisión en lo que respecta a la dirección al circular a más de 20 km/h en carretera. Cuando la velocidad de conducción vuelve a descender por debajo de 15 km/h, puede realizarse una compensación entre los lados izquierdo y derecho, lo que garantiza un contacto óptimo con el suelo.



Maniobras de giro sin FSC



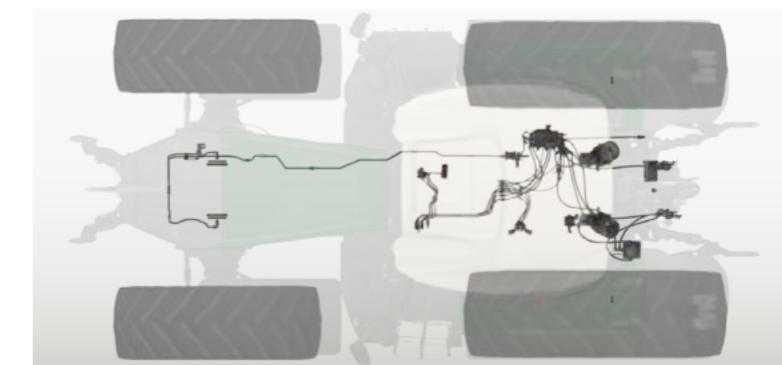
Maniobras de giro con FSC



La suspensión hidroneumática independiente en cada rueda está equipada con un eje doble, por lo que cada rueda queda suspendida de manera individual, garantizando el máximo confort y la mejor tracción. Esto evita saltos de potencia durante labores pesadas de tiro. La regulación totalmente automática de nivelación garantiza la homogeneidad en el recorrido de suspensión a ambos lados con hasta ocho toneladas de la carga del eje delantero. Además, el recorrido de suspensión de 300 mm puede controlarse manualmente cuando el vehículo está parado, por ejemplo, para recoger un contrapeso delantero sin elevador delantero.



En cuanto al ajuste estándar, con VarioActive las vueltas necesarias de volante se reducen aprox. un 60% para el mismo ángulo. Con VarioActive, se beneficiará de la rápida respuesta de la dirección al maniobrar en curvas cerradas en las cabeceras. Por motivos de seguridad, sólo puede utilizarse en el rango de 0 – 25 km/h.



El Fendt 900 Vario cuenta con un sistema de freno antibloqueo ABS. Éste permite dirigir y controlar mejor el tractor incluso cuando se frena bruscamente en superficies húmedas o poco rígidas.

Máxima seguridad durante la conducción, en la carretera y en el campo

Gracias al exclusivo control de estabilidad de Fendt FSC, tendrá una gran sensación de seguridad durante la conducción, incluso cuando circule por curvas. Al mismo tiempo, el sistema de frenado prácticamente sin mantenimiento, que consta de frenos multidisco bañados en aceite en las ruedas delanteras y traseras, proporciona un alto nivel de seguridad durante la conducción, así como una deceleración excelente. El control inteligente de luces de freno activa las luces de freno y advierte de la deceleración a los vehículos que circulan detrás, incluso cuando no se pisa el pedal de freno.

Mayor seguridad

La velocidad es algo obligado para el trabajo de transporte; exactamente lo que necesita es el nuevo Fendt 900 Vario. Está disponible opcionalmente con una velocidad máxima de 40, 50 ó 60 km/h. Y con este tractor de alta gama, llegará a su destino de forma segura: equipado con los más modernos sistemas de seguridad para tractores, como el sistema ABS o el eje de guiado automático para remolques con ejes de guiado automático, conducir el 900 Vario es ahora más seguro si cabe.

ABS: para un máximo nivel de seguridad de frenado

El módulo ABS mide la velocidad de cada rueda en concreto utilizando cuatro sensores de velocidad y los compara en la unidad de control. Si la velocidad de una rueda es demasiado lenta durante el frenado, por ejemplo, debido a diferentes superficies, el ABS abre automáticamente el freno correspondiente para impedir que la rueda se bloquee. Como las ruedas del tractor tienen diferentes tamaños en los ejes delantero y trasero y cuentan con un alto par de inercia debido a su

peso, el módulo ABS también se comunica con la unidad de control del tractor. Ya sea en nieve, hielo o grava, siempre puede confiar en su tractor Fendt gracias a la excelente coordinación entre tecnología y software.

ÁREAS DE MONTAJE EN LA PARTE DELANTERA Y TRASERA

Tecnología inteligente delante y detrás. Ideales para cada aplicación.



Más conexiones

El Fendt 900 Vario ofrece más conexiones que cualquier otro tractor de su clase de potencia: seis válvulas electrohidráulicas de doble efecto en la parte trasera y dos en la delantera, Power Beyond, conexión ISOBUS y mucho más. En total, el Fendt 900 Vario tiene 24 conexiones que se encuentran dispuestas de forma práctica entre las partes delantera y trasera. Esto garantiza un funcionamiento versátil y una conexión sin problemas de todos los aperos, lo que aumenta la eficacia del "trabajo en equipo" entre el tractor y el apero.

Potente fuerza de elevación

Gracias a una fuerza de elevación máxima de 11.800 daN, el elevador electrohidráulico trasero garantiza que en la práctica se puedan elevar sin problemas los aperos más pesados para esta clase de potencia hasta la altura máxima de elevación. Una capacidad de elevación máxima de hasta 5.580 daN en la parte delantera permite utilizar aperos pesados montados en la parte delantera. El nuevo elevador delantero de hierro fundido está integrado en la estructura del tractor, por lo que los puntos de acoplamiento están cerca del vehículo.

Los acoplamientos machos intercambiables se atornillan fácilmente al bloque de ajuste y se cambian según convenga para el apero que se va a usar.



La transmisión directa de la potencia desde el motor hasta el árbol de salida de la toma de fuerza significa que el Fendt 900 Vario transmite la potencia de forma especialmente eficiente. Las velocidades nominales de la toma de fuerza se alcanzan a un régimen de motor inferior a 2.000 rpm con excelente eficiencia.



Los controles externos de las válvulas permiten accionar el elevador trasero, una válvula y la toma de fuerza directamente en el guardabarros trasero. Con los controles externos para la TdF trasera es posible aplicar automáticamente un régimen de motor predeterminado.



Los brazos inferiores en el elevador trasero pueden plegarse hacia arriba a la posición de aparcamiento, por lo que quedan 15 cm más de espacio para la barra de enganche de un remolque.



El elevador delantero confort del Fendt 900 Vario posee opcionalmente un control de descarga. Permite transferir el peso del apero al tractor. Eso resulta especialmente ventajoso cuando se trabaja con una segadora delantera o aperos de mantenimiento en invierno, porque reduce la carga en el apero y aumenta la capacidad de dirección. La presión de descarga puede ajustarse en el terminal Vario.

Sistema de acoplamiento versátil

El Fendt 900 Vario ofrece una excelente capacidad hidráulica de 152 l/min y válvulas con un volumen de caudal de 140 l/min incluso en la variante de serie. Existe la opción de combinar una cuarta válvula de control con acoplamientos FFC de 3/4" y 5/8" para obtener hasta 170 l/min de volumen de caudal. Todos los acoplamientos hidráulicos son fáciles de manejar y pueden ajustarse bajo presión a ambos lados en la variante DUDK.

Tomas de fuerza con función económica

Las velocidades de la toma de fuerza pueden controlarse fácilmente a través del reposabrazos multifuncional. También hay controles externos en la parte trasera. Las velocidades de la toma de fuerza (540E/1000 ó 1000/1000E) en la parte trasera permiten trabajar al régimen más bajo de revoluciones del motor, lo que se traduce naturalmente en un menor consumo de combustible. La toma de fuerza delantera (1.000 rpm) permite trabajar con un amplio abanico de aperos en la parte delantera del tractor.

CABINA FENDT X5

Asientos cómodos y muchas protecciones de utilidad.



El 900 Vario ha sido adaptado para ofrecer una vista panorámica óptima. El diseño del capó se ha mantenido lo más estrecho posible para que el conductor disfrute de una excelente visión de los pasos de rueda y de los aperos montados en la parte delantera.



□ Una de las prestaciones especiales es el parabrisas adherido de serie. Para aumentar aún más la comodidad y seguridad, también hay disponible un parabrisas delantero calefactado hecho de cristal laminado de seguridad.



□ Hay disponibles numerosas tomas en la cabina, incluidas varias tomas de 12 V, una toma ISOBUS y una toma de señales.



■ En una cabina Fendt se incluyen múltiples espacios y compartimientos de almacenamiento diferentes para colocar cada cosa en su sitio.



□ El compartimiento de refrigeración climatizado proporciona espacio para conservar un refrigerio o una bebida fría.



□ Los refrescos necesarios para pasar una larga jornada laboral se guardan en la gran nevera externa. La nevera también puede mantener comida caliente, si fuera necesario.



□ La documentación importante, como el manual de instrucciones, puede guardarse de forma segura en el bolsillo para documentos.



□ Se proporciona un soporte para colocar el teléfono móvil en un sitio fijo. El soporte puede adaptarse para admitir distintos modelos de teléfono.



□ El asiento superconfort Evolution Dynamic Dual Motion con suspensión neumática posee respaldo adaptable, calefactor de asiento, suspensión de baja frecuencia, soporte lumbar neumático y reposabrazos ajustable. La cubierta del asiento está disponible en tela negra o cuero liso negro en combinación con volante de cuero.



□ El asiento superconfort Evolution Active Dual Motion con suspensión neumática es la versión del asiento de alta gama. Los usuarios disfrutan de la suspensión activa adicional. La cubierta del asiento está disponible en tela negra o cuero liso negro en combinación con volante de cuero.



■ La suspensión de la cabina de 3 puntos con elementos de resorte neumático permite disfrutar de una cabina en la que las vibraciones están reducidas al mínimo. La enorme diferencia en cuanto a altura y la larga distancia entre los elementos de resorte de la cabina X5 también evitan los balanceos y garantizan una máxima comodidad durante la conducción.



■ El asiento confort incorpora suspensión neumática y el reposabrazos se ajusta con facilidad.



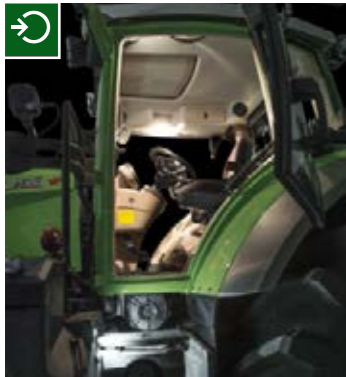
□ El cómodo asiento del acompañante con respaldo y cinturón de seguridad ofrece seguridad y comodidad a los pasajeros durante largas jornadas de trabajo.



■ Fendt ofrece una solución inteligente para los cables que se extienden desde la parte trasera del tractor hasta el interior de la cabina. Los cables pueden tenderse perfectamente a través de la guía con independencia de la sección transversal. La luneta trasera puede cerrarse para que no entre polvo, suciedad, agua ni ruido.

LA ILUMINACIÓN Y LAS INTERFACES DEL FENDT 900 VARIO

Mayor visibilidad. Mayor movilidad.



■ Llegue a destino de forma segura: La iluminación del entorno "coming home" integrada permite al usuario abandonar el tractor de manera segura, incluso en la oscuridad. Los faros permanecen encendidos durante un intervalo de tiempo después de apagar el tractor. Los peldaños de los escalones también se iluminan perfectamente.

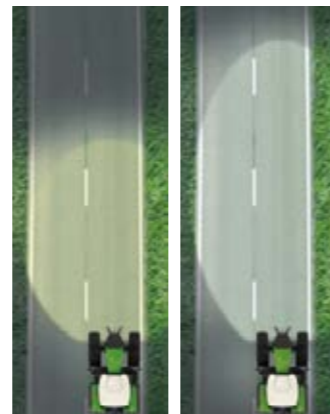
□ El concepto de iluminación del Fendt 900 Vario se ha perfeccionado hasta obtener un diseño vanguardista. Las luces de carretera y de cruce incluyen el moderno sistema Bi-LED con regulación del alcance de iluminación. Los faros de trabajo y las luces de giro también incorporan lámparas LED. Esto permite controlar con precisión la iluminación y ofrece una visibilidad excepcional de los aperos y de los pasos de rueda, incluso en la oscuridad.



■ La iluminación interior está perfectamente diseñada para alumbrar las zonas importantes. Independientemente de si es de día o de noche, los elementos de mando más importantes se retroiluminan de forma agradable. La intensidad de la iluminación se controla automáticamente mediante un sensor de luz en función de las condiciones de luminosidad.



■ La iluminación se ajusta con facilidad gracias a su sencillo diseño. Con el sistema de un solo pulsador, es posible encender todos los faros de trabajo a la vez pulsando un botón del teclado.



□ La gama de luces de los faros LED puede regularse a cada situación concreta, por ejemplo para conducir por carretera. Además, las luces LED ahorran energía y presentan una larga vida útil.



Conexiones en la parte trasera:

- Enchufe de señales
- Conexión ISOBUS
- Tercer punto hidráulico
- Embrague Duomatic
- Seis válvulas de control de doble efecto
- Línea de aceite de fuga
- Caudal de retorno trasero sin presión
- Freno de aire
- Línea de control Power Beyond
- Línea de presión Power Beyond
- Freno hidráulico de remolque
- Tomas de remolque de 7 pines
- Ganchos de retención del brazo inferior
- Enganche "hitch"
- TDF trasera
- Enganche inferior



Conexiones en la parte delantera:

- Tercer punto
- Dos electroválvulas de doble efecto
- Caudal de retorno delantero sin presión
- Tomas de 7 pines
- Toma de fuerza delantera
- Ganchos de retención del brazo inferior
- Soporte para resortes de descarga (no mostrado)

VARIANTES DE EQUIPAMIENTO

Fendt 900 Vario.
Mayor rendimiento. Más calidad.

		Power	PowerPlus	Profi	ProfiPlus
Motor	Ventilador reversible	□	□	□	□
	Prefiltro de combustible (calefactado)	□	□	□	□
	Unidad de precalentamiento (aceite del motor, de la transmisión e hidráulico)	□	□	□	□
	Freno motor	□	□	□	□
Transmisión	Función "inversión", función "stop and go"	■	■	■	■
	Señal acústica cuando se circula marcha atrás	□	□	□	□
Funcionamiento Vario	Palanca de control de la velocidad con control de cruce y memoria de revoluciones del motor	■	■		
	Joystick multifunción con control de cruce, memoria de revoluciones del motor, modos automáticos y controles para el sistema hidráulico			■	■
	Terminal Vario de 7" con control mediante pantalla táctil y pulsadores	■	■	■	
	Terminal Vario de 10,4" con control mediante pantalla táctil y pulsadores			□	■
	Control de aperos Variotronic para ISOBUS	□	■	■	■
	Sistema de gestión de cabecezas Variotronic ¹			■	■
	Listo para el sistema de autoguiado		■		■
	Sistema de guiado VarioGuide NovAtel / Trimble		□		□
	Sistema de documentación VarioDoc (solo con terminal Vario de 10,4")			□	■
	Sistema de documentación VarioDoc Pro / sistema de telemetría AgCommand™ (solo con terminal Vario de 10,4")				□
	SectionControl				□
	VariableRateControl				□
	Dirección VarioActive				■
Bloqueo electrónico de recorrido	■	■	■	■	
Sin bloqueo de recorrido	□	□	□	□	
Cabina	Filtro de partículas	□	□	□	□
	Suspensión de cabina neumática, 3 puntos con autonivelación integrada	■	■	■	■
	Asiento súper confort, suspensión neumática	■	■	■	■
	Asiento súper confort Evolution Dynamic / CA	□	□	□	□
	Asiento súper confort Evolution active DuMo cuero/CA	□	□	□	□
	Asiento súper confort Evolution active DuMo/CA	□	□	□	□
	Asiento súper confort Evolution Dynamic DuMo/CA	□	□	□	□
	Asiento súper confort Evolution Dynamic DuMo cuero / CA	□	□	□	□
	Paquete de cuero (volante, asiento del operador)	□	□	□	□
	Asiento confort del acompañante	□	□	□	□
	Climatizador automático integrado	■	■	■	■
	Parabrisas delantero de cristal laminado de seguridad, calefactado	□	□	□	□
	Luneta trasera calefactable	□	□	□	□
	Limpiaparabrisas delantero de 300° (con parabrisas continuo)	■	■	■	■
	Limpiaparabrisas trasero	□	□	□	□
Espejo retrovisor externo, ajustable eléctricamente y calefactable	■	■	■	■	
Espejo gran angular	■	■	■	■	
Kit autorradio con dos altavoces estéreo	■	■	■	■	
Radio con reproductor de CD y MP3 con sistema de sonido	□	□	□	□	
Radio con reproductor de CD y MP3 con sistema manos libres	□	□	□	□	
Tacógrafo CE estándar	□	□	□	□	
Sensor de radar	□	□	□	□	
Control de conducción reversible	□	□	□	□	
Nevera	□	□	□	□	
Iluminación	Faros auxiliares delanteros	■	■	■	■
	Luz de giro LED	□	□	□	□
	Faros de trabajo LED en columna A, guardabarros trasero	□	□	□	□
	Faros de trabajo LED traseros en techo 4x	□	□	□	□
	Faros de trabajo LED delanteros externos en techo 2x	□	□	□	□
	Faros de trabajo LED delanteros internos en techo 2x	□	□	□	□
	Faros LED con regulación de alcance luminoso	□	□	□	□
	Luces LED traseras	□	□	□	□

		Power	PowerPlus	Profi	ProfiPlus
Chasis	Control de estabilidad Fendt FSC	□	□	□	□
	Sistema de freno antibloqueo ABS, neumático			□	□
	Suspensión independiente en eje delantero	■	■	■	■
	Freno de dirección	□	□	□	□
	Sistema de frenos de un circuito, 1 pedal	■	■	■	■
	Sistema de frenos de un circuito, 2 pedales y freno de embrague de dirección	□	□	□	□
	Sistema de frenos de doble circuito y FSC (Fendt-Stability-Control)			□	□
	Bloqueo automático del eje de dirección del remolque	□	□	□	□
	Sistema de aire comprimido de 1-/2- circuitos	■	■	■	■
	Acoplamiento Duomatic de aire comprimido	□	□	□	□
Sistema de regulación de presión de los neumáticos VarioGrip	□	□	□	□	
Tracción a las cuatro ruedas	Diferencial delantero / trasero con 100% de bloqueo de discos y sensores de ángulo de giro	■	■	■	■
Elevador hidráulico	Elevador hidráulico delantero SE, con control externo (válvula independiente)	□	□	□	□
	Elevador hidráulico delantero confort DE, con control de posición, controles externos			□	□
	Elevador electrohidráulico DE (EHR), con controles externos	□	□	□	□
	Elevador electrohidráulico SE (EHR)	■	■	■	■
	Estabilización lateral hidráulica del brazo inferior	□	□	□	□
Gancho de retención del brazo inferior cat. 4	□	□	□	□	
TdF	TdF delantera: 1000 rpm	□	□	□	□
	Parte trasera: Toma de fuerza de brida 540E/1000 rpm	■	■	■	■
	Parte trasera: Toma de fuerza de brida 1000/1000E rpm	□	□	□	□
	Controles externos para la TDF trasera	■	■	■	■
Sistema hidráulico	Accionamiento de la válvula EHS en los módulos lineares	■	■	■	■
	Manejo externo del equipo de control hidráulico trasero	■	■	■	■
	Sistema "Load sensing" con bomba de pistones axial (152 l/min)	■	■	■	■
	Sistema "Load sensing" con bomba de pistones axial (205 l/min)	□	□	□	□
	4. válvula EHS en la parte trasera	□	□	□	□
	5. válvula EHS en la parte trasera			□	□
	6. válvula EHS en la parte trasera			□	□
	1. válvula EHS en la parte delantera			□	□
	2. válvula EHS en la parte delantera			□	□
	Conexión hidráulica Power Beyond	□	□	□	□
Retorno en la parte trasera	■	■	■	■	
Flujo de retorno libre trasero	□	□	□	□	
Conexiones hidráulicas DUDK en la parte trasera (conexiones bajo presión)	□	□	□	□	
Acoplamiento CUP en la parte trasera	■	■	■	■	
Aceite hidráulico biológico	□	□	□	□	
Equipamiento adicional	Enganche de remolque automático con mando a distancia, trasero	■	■	■	■
	Acoplamiento de bola regulable en altura	□	□	□	□
	Acoplamiento de bola, corto, en el enganche inferior	□	□	□	□
	Acoplamiento de bola, largo, en el enganche inferior	□	□	□	□
	Enganche	□	□	□	□
	Barra de enganche	□	□	□	□
	Fijación Piton	□	□	□	□
	Lastre confort para peso delantero (no disponible con elevador hidráulico delantero)	■	■	■	■
	Contrapesos de las ruedas traseras	□	□	□	□
	Dirección forzada (uno o dos lados)	□	□	□	□
Marcador de ancho de vehículo	□	□	□	□	
Conexiones de remolque ABS	□	□	□	□	

FENDT 900 VARIO

Especificaciones técnicas.



Fendt 900 Vario		927	930	933	936	939	
Motor	Potencia nominal ECE R 120	kW/CV	202/275	224/305	247/336	269/366	291/396
	Potencia máxima ECE R 120	kW/CV	202/275	224/305	247/336	269/366	291/396
	Nº de cilindros	Número	6	6	6	6	6
	Diámetro del cilindro/carrera	mm	110/136	110/136	110/136	110/136	110/136
	Cilindrada	cm³	7750	7750	7750	7750	7750
	Régimen nominal	rpm	2100	2100	2100	2100	2100
	Consumo óptimo de combustible	g/kWh	194	194	194	194	194
	Par máximo a 1500 rpm	Nm	1160	1278	1380	1515	1565
	Nivel de combustible	litros	600	600	600	600	600
	Depósito AdBlue	litros	36	36	36	36	36
Transmisión y Tdf	Tipo de transmisión		ML 260	ML 260	ML 260	ML 260	ML 260
	Gama de velocidades 1	km/h	0,02-35	0,02-35	0,02-35	0,02-35	0,02-35
	Gama de velocidades 1 - marcha atrás	km/h	0,02-20	0,02-20	0,02-20	0,02-20	0,02-20
	Gama de velocidades 2	km/h	0,02-60	0,02-60	0,02-60	0,02-60	0,02-60
	Gama de velocidades 2 - marcha atrás	km/h	0,02-33	0,02-33	0,02-33	0,02-33	0,02-33
	Velocidad máxima	km/h	60	60	60	60	60
	Toma de fuerza trasera		540E/1000	540E/1000	540E/1000	540E/1000	540E/1000
	Toma de fuerza trasera opcional		1000/1000E	1000/1000E	1000/1000E	1000/1000E	1000/1000E
Toma de fuerza delantera opcional		1000	1000	1000	1000	1000	
Elevador y sistema hidráulico	Bomba de caudal variable	l/min	152	152	152	152	152
	Bomba de caudal variable opcional 1	l/min	205	205	205	205	205
	Presión de trabajo / presión de control	bar	200+10	200+10	200+10	200+10	200+10
	Válvulas máx. (delante/centro/atrás) Power / Power Plus	Número	2/0/6	2/0/6	2/0/6	2/0/6	2/0/6
	Válvulas máx. (delante/centro/atrás) Profi / Profi Plus	Número	2/0/6	2/0/6	2/0/6	2/0/6	2/0/6
	Máx. volumen de aceite hidráulico disponible	litros	87	87	87	87	87
	Máx. capacidad de elevación del elevador hidráulico trasero	daN	11800	11800	11800	11800	11800
	Máx. capacidad de elevación del elevador hidráulico delantero	daN	5584	5584	5584	5584	5584
Funciones eléctricas	Baterías	Número	1	1	1	1	1
	Potencia de la batería	Ah/V	180/12	180/12	180/12	180/12	180/12
	Alternador	V/A	14/2x150	14/2x150	14/2x150	14/2x150	14/2x150
Neumáticos	Neumáticos delanteros (estándar)		600/65R34	600/65R34	600/65R34	600/70R34	600/70R34
	Neumáticos traseros estándar		650/85R38	650/85R38	710/70R42	710/75R42	710/75R42
	1. Neumáticos delanteros opcionales		600/65R34	600/65R34	600/65R34	600/65R34	600/65R34
	1. Neumáticos traseros opcionales		710/70R42	710/70R42	800/70R38	800/70R38	800/70R38
	2. Neumáticos delanteros opcionales		600/70R34	600/70R34	600/70R34	710/60R34	710/60R34
	2. Neumáticos traseros opcionales		710/75R42	710/75R42	710/75R42	900/60R42	900/60R42
Medidas	Anchura de vía delantera (neumáticos estándar)	mm	2100	2100	2100	2100	2100
	Anchura de vía trasera (neumáticos estándar)	mm	2050	2050	2000	2000	2000
	Anchura total con neumáticos estándar	mm	2750	2750	2750	2750	2750
	Longitud total	mm	5655	5655	5655	5655	5655
	Altura total de la cabina con neumáticos estándar sin VarioGuide	mm	3272	3272	3272	3322	3322
	Altura total de la cabina con neumáticos estándar con VarioGuide	mm	3308	3308	3308	3358	3353
	Máx. distancia respecto al suelo	mm	575	575	575	575	575
Batalla	mm	3050	3050	3050	3050	3050	
Pesos	Peso en vacío (tractor básico con cabina - depósitos llenos, sin conductor)	kg	10830	10830	10830	10900	10900
	Peso total autorizado máx. hasta 40 km/h (freno de 1 circuito)	kg	18000	18000	18000	18000	18000
	Peso total autorizado máx. hasta 40 km/h (freno de 2 circuitos)	kg	18000	18000	18000	18000	18000
	Peso total autorizado máx. hasta 50 km/h (freno de 1 circuito)	kg	15000	15000	15000	15000	15000
	Peso total autorizado máx. hasta 50 km/h (freno de 2 circuitos)	kg	18000	18000	18000	18000	18000
	Peso total autorizado máx. hasta 60 km/h (freno de 2 circuitos)	kg	16000	16000	16000	16000	16000
	Carga en enganche de remolque máx.	kg	2000	2000	2000	2000	2000

PREGUNTAS MÁS FRECUENTES. TODO SOBRE FENDT.

¿Qué podemos hacer por usted?

¿Qué es lo que diferencia al servicio Fendt?

Para nosotros, el servicio que prestamos significa conocer y comprender el trabajo que usted realiza para poder dar respuesta a sus demandas de fiabilidad y seguridad y actuar en su beneficio. Nosotros respaldamos nuestros productos y los hemos desarrollado para satisfacer las máximas exigencias y garantizar su funcionamiento a largo plazo. Nuestro servicio constituye el aspecto cooperativo de su trabajo.

futuro en su terminal. Póngase en contacto con su distribuidor si desea obtener información adicional al respecto.

¿Qué es Fendt Expert?

Conviértase en un profesional Vario con nuestra formación para conductores Fendt Expert: ¿Está familiarizado con todas las funciones que ofrece la tecnología? Aproveche la tecnología incorporada en cada Fendt Vario y aprenda a optimizar el uso de todas las funciones con Fendt Expert. Nuestro equipo de profesionales ofrece una instrucción competente para explotar el máximo potencial de rendimiento de su tractor Fendt. Infórmese a través de su concesionario e inscribase.

¿Qué es Fuse™?

Fuse™ Technologies ofrece soluciones de agricultura de precisión ultramodernas en todas las marcas AGCO. Permite a agricultores y contratistas integrar y conectar plenamente toda su flota, reduciendo los costes de explotación y aumentando el rendimiento y la rentabilidad de las tareas agrícolas. www.agcotecnologies.com

¿Qué es el concepto de terminal único Fendt?

Por una parte, un terminal único significa que los controles del vehículo, el control de aperos ISOBUS, el sistema de guiado automático VarioGuide, el sistema de documentación VarioDoc, las funciones de cámara o diversas funciones de asistencia se controlan cómodamente a través de un solo terminal: el terminal Fendt Vario. Un terminal único significa también que, en Fendt, la interfaz de funcionamiento es la misma en toda la gama, lo cual tiene lógica. Usted encontrará todo rápidamente y se sentirá como en casa en todas las máquinas Fendt, ya esté conduciendo un Fendt Vario, una cosechadora Fendt o una Fendt Katana.

¿Puedo actualizar Variotronic?

Fendt Variotronic puede actualizarse. Así tendrá siempre la versión más reciente en su Fendt y el



Contacto con Fendt.

fendt.com

Aquí encontrará todo online, desde folletos y especificaciones técnicas, informes sobre clientes o la empresa hasta el calendario de eventos de Fendt.

fendt.tv

Acceso permanente a información sobre Fendt gracias a nuestra Mediateca Fendt. Nuestra televisión por Internet le ofrece noticias e información acerca de Fendt de forma ininterrompida.

Configurador Fendt

Con el configurador de vehículos Fendt, puede elegir entre todas las variantes de equipamiento disponibles y crear el vehículo mejor equipado para su explotación agrícola. El configurador Fendt está disponible online en www.fendt.com, donde encontrará un enlace directo en la página de inicio.

Pruebas de conducción

En fendt.com, encontrará el área Servicio y Ventas dentro de "El Mundo de Fendt". Seleccione el "servicio de demostración de tractores", puede registrarse para una prueba de conducción con un tractor.

facebook.com/FendtGlobal

Más de 200.000 seguidores se han hecho amigos de Fendt en Facebook. Eche un vistazo.



FENDT

Los mejores conducen Fendt.



www.fendt.com

AGCO GmbH – Fendt-Marketing
87616 Marktobendorf, Alemania

 **AGCO**
Your Agriculture Company

Fendt es una marca mundial de AGCO.
Los datos suministrados de potencia, aspecto, rendimiento, dimensiones y pesos, consumo de combustible y costes de explotación de los vehículos corresponden a los conocimientos existentes en el momento de la impresión. Así, pueden haberse introducido cambios en el momento de la compra del vehículo. Su concesionario Fendt estará encantado de informarle de los cambios que se vayan produciendo. Los vehículos no se muestran con equipamiento específico para cada país.