

FENDT

Fendt 1000 Vario

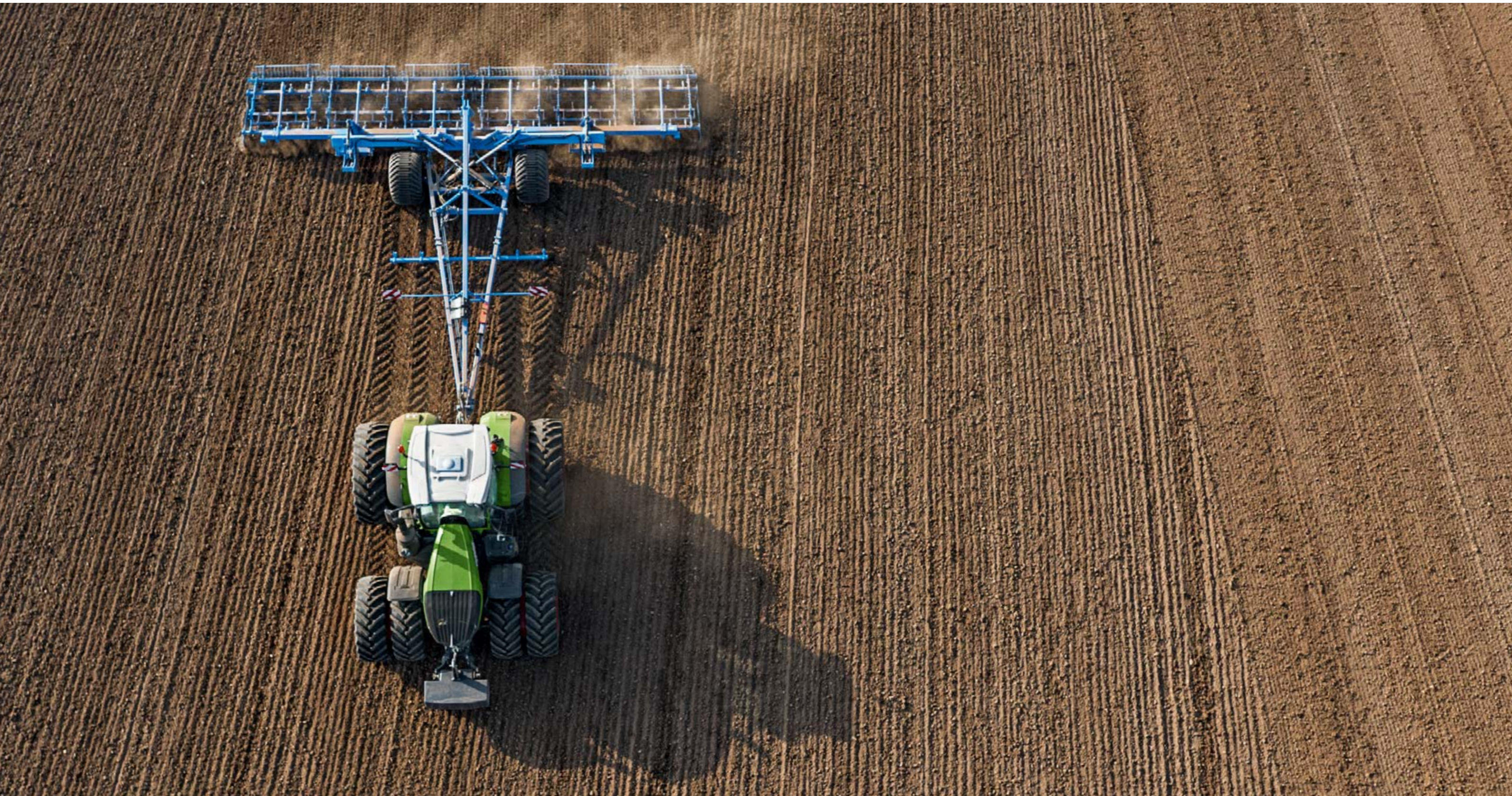




Ver ahora el vídeo del Fendt 1000 Vario.
www.fendt.com/1000-Film

500 CV para su obra maestra diaria.
Fendt 1000 Vario.

Grande. Potente. Único. Y junto con la tecnología líder de Fendt es una obra maestra alemana. El nuevo Fendt 1000 Vario le hará descubrir la potencia real, la tracción total, el control magistral y la interconexión inteligente.



El número 1 para trabajos pesados de tracción.

El Fendt 1000 Vario saca provecho de su fuerza. Sus imponentes neumáticos, su asistente inteligente de regulación de presión de las ruedas, sus posibilidades de lastrado y su exclusiva y variable tracción a las cuatro ruedas ofrecen el agarre adecuado en cualquier situación, con una manejabilidad excelente. Y no solo es potente en lo que a tracción se refiere.

El tractor estándar más potente con la modularidad más elevada

El Fendt 1000 Vario conquista un nuevo segmento con su potencia. Su construcción como tractor estándar de alto rendimiento aúna todas las ventajas para el uso en el campo y la carretera.

- Nuevo segmento de potencia 380 – 500 CV
- 14 t de peso sin carga con hasta 23 t de peso total permitido
- Vía de hasta 60 pulgadas (1,5 m)*
- Totalmente apto para la carretera hasta 60 km/h*
- Toma de fuerza trasera opcional 1000, 1000E y 1300
- Elevador trasero opcional
- Todos los sistemas de enganche con estructura modular
- Puesto reversible del conductor opcional

* El valor depende de las normas legales específicas de cada país
 ** En función del modelo del país



365 días al año de máximo rendimiento

Todos los componentes, desde el motor pasando por la transmisión hasta el ventilador y el sistema hidráulico, fueron diseñados especialmente conseguir una potencia de rendimiento duradera en los usos más exigentes y coordinados para transmitir altamente la potencia manteniendo el consumo al mínimo. De entre todos sus puntos fuertes, el Fendt 1000 Vario convence por la elevada manejabilidad y el reducido peso propio con una elevada carga útil. Las soluciones de software más novedosas y la diversidad de interfaces abren el camino para servicios interconectados que incrementan la eficiencia operativa gracias al rápido análisis de datos y a la posibilidad de realizar operaciones de mantenimiento incluso durante el uso en el campo.

Convierta cada día de trabajo en una obra maestra

	kW	CV
Fendt 1038 Vario	291	396
Fendt 1042 Vario	320	435
Fendt 1046 Vario	350	476
Fendt 1050 Vario	380	517

Potencia nominal según ECE R 120

CONCEPTO DE MOTOR FENDT iD DE BAJAS REVOLUCIONES

Alto rendimiento, bajo consumo. Fendt iD.

Los que conducen un Fendt 1000 Vario se pueden olvidar del rango de revoluciones: son siempre las ideales.

Concepto de motor Fendt iD de bajas revoluciones

El Fendt 1000 Vario funciona permanentemente en el rango del par de torsión máximo con el mínimo consumo específico, es decir, se consigue un elevado despliegue de potencia con un bajo número de revoluciones. "Par alto, revoluciones bajas" es el sistema según el que todos los componentes del vehículo tales como motor, transmisión, ventilador, sistema hidráulico y todos los equipos auxiliares se coordinan a la perfección con un bajo número de revoluciones.

Par elevado, bajo consumo

El concepto de bajas revoluciones del motor Fendt iD consigue un bajo consumo de combustible permanente y una mayor vida útil. El rango del número de revoluciones del Fendt Vario 1000 abarca desde las 650 rpm hasta las 1700 rpm. En el rango de trabajo principal, las revoluciones se mueven entre 1100 y 1500 rpm, sin dañar así los componentes y reduciendo el consumo. Con todo, el motor del Fendt 1050 Vario ofrece un impresionante par de torsión de 2400 Nm ya desde las 1100 rpm.

Funcionamiento del Fendt iD

Toda la tecnología de propulsión del Fendt 1000 Vario busca la optimización económica. El motor de gran cilindrada con cargador tubo VTG despliega su enorme fuerza con eficiencia a bajas revoluciones. La transmisión y la tracción a las cuatro ruedas garantizan el reparto ideal de la fuerza dentro del nivel óptimo de consumo. El concepto de refrigeración Concentric Air System (CAS), con un ventilador de alto rendimiento bajo presión, enfría todos los intercambiadores de calor a demanda, lo que se traduce en un incremento extra del grado general de eficiencia. Todos los equipos auxiliares como el aire acondicionado, el compresor de aire o el alternador están coordinados para que se desgasten lo menos posible gracias a las bajas revoluciones.



EL MOTOR DEL FENDT 1000 VARIO

Maestro en trabajos de tiro pesados.

Lo que empuja a este nuevo gran tractor es un motor potente que despliega su fuerza de forma dinámica a bajas revoluciones y que demuestra un alto rendimiento en usos prolongados. Lo único pequeño son los costes operativos.

De 380 a 500 CV

Esta es la potencia que ofrece el motor de seis cilindros MAN de gran eficiencia. Su cilindrada de 12,4 litros permite alcanzar un elevado par de giro en el rango inferior de revoluciones: el Fendt 1050 Vario consigue el par de giro máximo de 2400 Nm a las 1100 rpm, por lo que resulta perfecto para trabajos pesados de tracción. Este tractor potente y veloz llega a la velocidad máxima de 60 km/h a solo 1450 rpm y se desplaza a 40 km/h con unas revoluciones por minuto de 950, lo que supone un ahorro de combustible.

Económico, sin apenas emisiones, respetuoso con el medio ambiente

La alta tecnología SCR junto con la recirculación externa refrigerada de los gases de escape AGReX reduce con gran eficacia los óxidos nítricos. El Fendt 1000 Vario cumple la normativa más reciente sobre gases de escape Fase 4 / Tier 4 Final con la tecnología de gases de escape SCR sin catalizador de oxidación diésel (DOC) o filtro de partículas diésel (DPF). Gracias al uso eficiente que hace del combustible y a la inyección a demanda de AdBlue, el Fendt 1000 Vario resulta especialmente económico.

El motor MAN de 12,4 l con common rail consigue una elevada presión de inyección de 1800 bar y, por consiguiente, una elevada eficiencia.



Eficiencia turbo

El motor ampliamente probado en los camiones se ha modificado para una proporción mayor de carga completa según los conjuntos de carga de los trabajos pesados en el campo. La carga se lleva a cabo mediante el cargador turbo VTG y con ella se alcanzan rápidamente pares de giro elevados a bajas revoluciones. Bajo nivel de ruido del motor y freno de escape a través de VTG, que evita dañar los frenos y minimiza el desgaste.

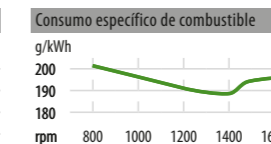
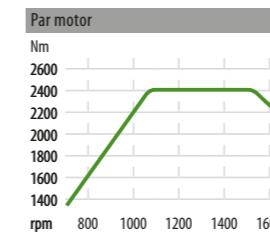
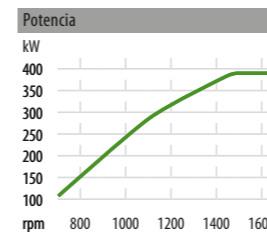
Sistema de refrigeración único

La refrigeración eficiente cuando hace calor se consigue gracias al concepto de refrigeración y de ventilador desarrollado expresamente, el Concentric Air System (CAS), que coloca un nuevo ventilador de alta potencia bajo presión antes del paquete de radiador, de modo que puede absorber aire frío y denso para luego acelerarlo en gran medida haciéndolo pasar a través de la toma de aire con forma concéntrica y empujándolo por el radiador. Gracias a una propulsión hidrostática propia, el CAS proporciona en todo momento la potencia de refrigeración ideal y necesaria para cada componente independientemente del número de revoluciones. La forma del ventilador, inclinada hacia arriba, hace que se evite la aspiración de restos de la cosecha que pueda haber en el suelo.

La reducción del número de revoluciones del ventilador y la fabricación exacta con espacios mínimos de separación hace que el CAS consiga una gran potencia de refrigeración con un bajo nivel de ruido.



En el terminal Vario se muestran el nivel de agua de refrigeración y también el grado de suciedad del filtro de aire.



VARIODRIVE DE FENDT: LA NUEVA PROPULSIÓN

Empuje su éxito, con plena fuerza

Desde hace más de 20 años la transmisión continua Vario marca el estándar en la propulsión de los tractores. Ahora este completo grupo motopropulsor recientemente desarrollado con cuatro ruedas variables pone el Fendt 1000 Vario a la cabeza.

De Vario a VarioDrive

Vario de Fendt es sinónimo de una conducción dinámica y continua con fuerza de arrastre a cualquier velocidad desde 0,02 hasta 60 km/h. La nueva propulsión del Fendt 1000 Vario se desarrolló específicamente con el objetivo de poder usar la elevada potencia del motor sin dudar en cualquier situación, independientemente de las características del suelo y manteniendo en todo momento las revoluciones a un nivel muy bajo. La solución: el VarioDrive de Fendt, el grupo motopropulsor que por primera vez propulsa ambos ejes de forma independiente uno de otro.

Así actúan los 500 CV: 4x4 adaptable

La tracción a las cuatro ruedas convencional suele hacerse mediante una relación fija de transmisión del par de torsión entre el eje delantero y el trasero. VarioDrive de Fendt permite la tracción a las cuatro ruedas variable. Básicamente el par de torsión se distribuye de forma libre e independiente entre ambos ejes a través de dos salidas de la transmisión. Si es necesario, el par de torsión se mueve entre ambos ejes con ayuda de un acoplamiento a las cuatro ruedas controlado de modo inteligente, lo que se conoce como sistema Fendt Torque Distribution.



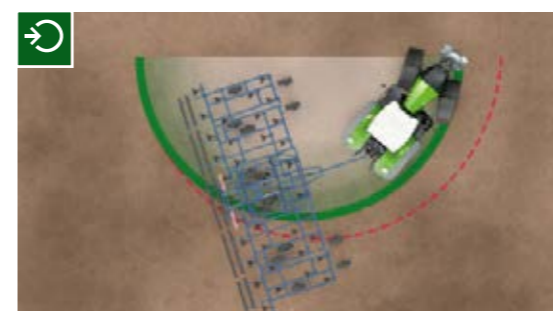
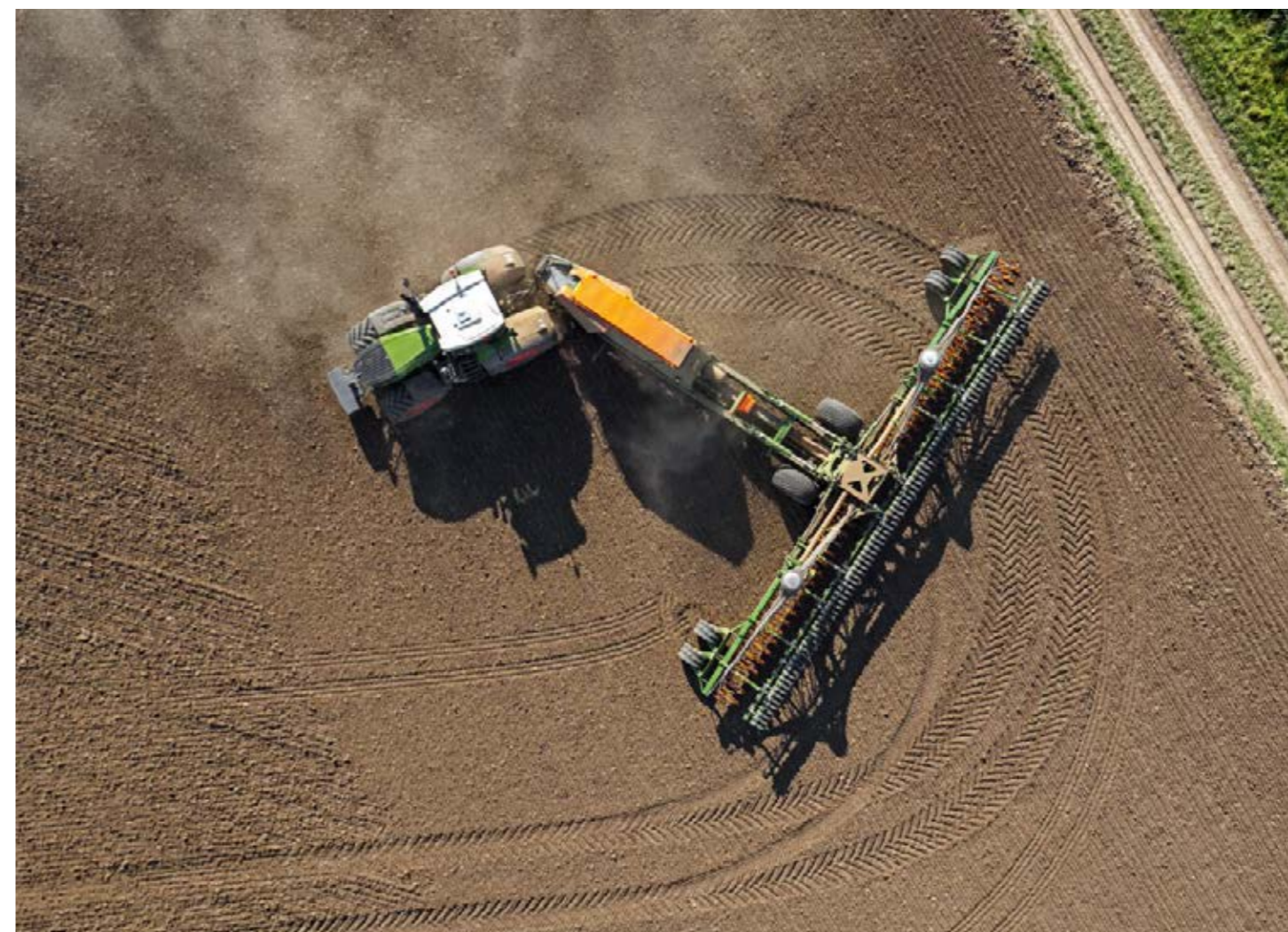
Los nuevos hidrostatos de alto rendimiento y de mayor tamaño con 370 cm³ ofrecen una mayor eficiencia de la transmisión

Obra maestra con agarre

Durante el uso en el campo el par de torsión se transmite con flexibilidad a los ejes, lo que se traduce en una elevada potencia de tracción. Según aumenta la velocidad a aprox. 25 km/h, un acoplamiento hace que se desacople totalmente la propulsión del eje delantero, lo que elimina así las pérdidas de tracción en el grupo motopropulsor e incrementa el grado de eficiencia.

Menor radio de giro gracias al pull-in turn

Dado que con las cuatro ruedas variables no hay una relación fija de avance, la propulsión del eje delantero puede tirar activamente del tractor durante la curva, lo que se conoce como efecto "pull-in turn". Esta mera característica permite que el radio de giro en el campo se reduzca hasta en un 10%. VarioDrive permite reducir el desgaste habitual de las ruedas delanteras al dar las curvas sobre suelos duros.



Menor radio de giro gracias al efecto "pull-in turn", por ejemplo, 6,97 m en el Fendt 1038 Vario con neumáticos de serie.



Todas las funciones están ordenadas de forma sencilla y clara sobre el teclado de láminas con iluminación de fondo y siguen el probado control lógico de Fendt.

EL SISTEMA HIDRÁULICO DEL FENDT 1000 VARIO

Todo fluye

El sistema hidráulico modular para diversos tamaños de acoplamiento permite usar el Fendt 1000 Vario con múltiples aperos, ya que proporciona el caudal y la presión de aceite perfectas para varios consumos al mismo tiempo.

Versátil sistema de acoplamiento

En su equipamiento básico, el Fendt 1000 Vario ya ofrece una elevada potencia hidráulica de 165 l/min y 140 l/min. La carcasa flexible del acoplamiento permite utilizar diferentes tamaños del mismo con: 1/2", 3/4" y 5/8" FFC (Flat Face Coupling). El tercer y el cuarto control pueden alimentarse opcionalmente con acoplamientos de 3/4" y 5/8" FFC que se pueden suministrar con un caudal de hasta 170 l/min. Todos los acoplamientos son fáciles de manejar y pueden acoplarse bajo presión por ambos lados (DCUP).

Sistema de acoplamiento con muchas ventajas

Por un lado, el sistema flexible permite el cambio rápido de la máquina de forma independiente a los tamaños del acoplamiento. Por otro lado, el parque móvil puede actualizarse poco a poco a válvulas más grandes. Además, se cuenta con todas las ventajas de los acoplamientos FCC de junta plana: un mayor diámetro de 5/8 pulgada para mayor caudal, un acoplamiento sin fugas, mayor eficiencia gracias a las menores pérdidas de presión, limpieza más sencilla y una vida útil de mayor duración favorecida por la menor penetración de suciedad. Todas las válvulas cuentan con una función de desgaste sin pérdida de presión.

El doble de fuerte

Además de las bombas con sensor de carga con 165 l/min o 220 l/min de potencia de bombeo, el Fendt 1000 Vario está preparado para tareas especialmente exigentes con un sistema hidráulico de alto rendimiento con 430 l/min. Una bomba ofrece 220 l y la otra 210 l gracias a dos circuitos independientes. De ese modo, ambas bombas de control alimentan varios dispositivos que demanden aceite, que pueden regularse con hasta seis válvulas bidireccionales en la parte trasera y una válvula bidireccional en la parte delantera.

Flujo de aceite a demanda

Dado que ambas cuentan con un circuito propio de aceite, las bombas de control suministran a los aperos correspondientes la cantidad y la presión de aceite adecuada; así, por ejemplo, el ventilador de una sembradora neumática necesita un elevado caudal pero una baja presión, mientras que el resto de los elementos como el volante, el elevador, el chasis o el trazador exigen simultáneamente al segundo circuito una elevada presión de aceite pero poco caudal.



En caso necesario, los adaptadores intercambiables pueden enroscarse con facilidad en el bloque de acoplamiento y después cambiarse según el apero en cuestión.



El sistema hidráulico de alto rendimiento de doble circuito permite dar prioridad a dos válvulas.



Las ventajas del sistema hidráulico de doble circuito son obvias: ahorro efectivo de combustible gracias a la reducción de pérdidas de los limitadores en la válvula de limitación de presión y el innecesario calentamiento del aceite que ello conlleva.



Eche un vistazo de 360° a la cabina Life de Fendt y disfrute de la excelente visión total. www.fendt.com/LifeCab

CABINA FENDT LIFE

Aquí la comodidad es la gran ganadora.

La cabina del Fendt 1000 Vario es el lugar ideal para todos aquellos conductores que quieren alcanzar el máximo rendimiento con sus tractores pero que no quieren renunciar a la comodidad.

La primera impresión es importante, la segunda marca la diferencia

La combinación perfecta del control y la comodidad más modernos se llama cabina Fendt Life. Con solo acceder a ella, la cabina del Fendt 1000 Vario convence, porque la nueva concepción de la cabina Life aún materiales de la mejor calidad con la probada distribución y el fácil acceso a todos los elementos. La nueva percepción del espacio y de la visión va acompañada de muchos pequeños detalles que hacen más cómodo el trabajo diario.

Trabajar en el campo con comodidad

El Fendt 1000 Vario facilita incluso los ascensos: los anchos escalones con iluminación lateral le llevan a lo más alto. Las empuñaduras están siempre en el lugar más intuitivo. La superficie de suave tacto del revestimiento interior consigue crear una atmósfera agradable, es resistente a la suciedad y amortigua los ruidos. Dos elementos que llaman la atención son los nuevos asientos confort revestidos de cuero para el conductor y el acompañante y el respaldo adaptativo del asiento del conductor confort Dualmotion se reclina al mirar hacia atrás.

Nuevo rango de visibilidad

El Fendt 1000 Vario tira de los aperos de mayor tamaño y anchura, pero el conductor siempre los tiene perfectamente a la vista gracias a la gran superficie de los parabrisas. El nuevo diseño de la cabina ofrece hasta un 10% más de área de visibilidad en comparación con las cabinas de los modelos precedentes de los grandes tractores Fendt. Las cortinas integradas en el techo de los parabrisas delantero, trasero y lateral derecho ofrecen protección contra el sol con tan solo un movimiento de la mano. Incluso en caso de lluvia se ve a la perfección: además de un limpiaparabrisas de 300° para la parte delantera, también hay disponible otro de 220° con boquilla de lavado para la parte derecha.

Prácticamente indispensable...

... así son las múltiples ideas nuevas para el orden y la visión clara. En la cabina Life hay sitio para varias botellas grandes, pero también ofrece soportes seguros para el móvil y para documentos. La nevera puede ampliarse con una gran caja refrigerada extraíble. El asiento confort del acompañante puede plegarse y convertirse en una mesa con sujeciones para papeles. El puesto reversible del conductor es perfecto para cuando se tritura o se cava, ya que permite girar de forma rápida y sencilla 180° todos los elementos de control y el sitio del conductor.

VarioDoc de Fendt le permite llevar consigo su oficina: en el fichero de parcelas dispone de todos los datos de trabajo casi en tiempo real.



El climatizador de alto rendimiento con doble ventilador y unas boquillas de salida de aire de mayor tamaño consiguen que la cabina Life se mantenga fresca, incluso a temperaturas exteriores de 45°C.



Práctico para implementos montados en la parte delantera: la nueva cámara integrada en el capó registra la visión sobre los brazos inferiores y transmite la imagen al terminal Vario.



Los espejos gran angular pueden moverse con total libertad y amplían el ángulo de visión hacia atrás.



Los parabrisas delantero y trasero son calefactables, lo que resulta de gran utilidad sobre todo al usar el puesto reversible del conductor.



Protección exacta frente al sol en la luneta lateral derecha con solo un movimiento.



En el Fendt 1000 Vario puede llamar por teléfono con el manos libres y con calidad óptima: gracias al micrófono flexible de cuello de cisne las manos quedan libres mientras habla y la acústica sigue siendo perfecta.



Descubre ahora el nuevo Variotronic en el Fendt 1000 Vario.
www.fendt.com/Präzision

VarioDoc guarda los datos del campo en la base de datos del campo y VarioDoc Pro permite, además, grabar los datos de posicionamiento GPS y transmitirlos casi en tiempo real



EL NUEVO VARIOTRONIC EN EL FENDT 1000 VARIO

Nuevos caminos para mayores ganancias: agricultura de precisión interconectada.

Variotronic de Fendt como nunca antes

El Fendt 1000 Vario está equipado con las soluciones de software más recientes interconectadas a la perfección unas con otras y que mejoran los pasos de trabajo para convertirlos globalmente en una obra maestra. Funciones como el nuevo sistema de guiado de sistema abierto o la opción de regular las cantidades que se van a esparcir demuestran que el Variotronic de Fendt ofrece soluciones para todo el día, o la noche, de trabajo. Los sistemas garantizan en todo momento facilidad de manejo y total fiabilidad.

El nuevo sistema de autoguiado VarioGuide de Fendt

Con VarioGuide de Fendt podrá avanzar con exactitud sobre el trazado incluso en condiciones difíciles de recepción sin tener que conducir de forma activa. La nueva versión del VarioGuide de Fendt permite elegir entre los receptores GNSS NovAtel® o Trimble®. En función del receptor se admiten múltiples señales de corrección como, por ejemplo, EGNOS/WAAS o adicionalmente RangePoint™ RTX™, CenterPoint RTX™ o NTRIP. También puede seguir utilizando las infraestructuras RTK Trimble® disponibles, como NTRIP. Gracias a la tecnología xFill de Trimble, el VarioGuide sigue trabajando con fiabilidad hasta 20 minutos con precisión RTK incluso sin señales de corrección.

Garantía de no solapamientos con SectionControl

Con la regulación totalmente automática de anchuras parciales SectionControl podrá colocar las semillas, el abono o los pesticidas siempre con precisión en el lugar que quiera. Así se evita tratar dos veces la misma zona, respetando en todo momento las distancias. Con ayuda del asistente SectionControl puede ajustar de forma rápida y sencilla los valores de corrección para cada apero. Así, desde el comienzo se fijan con exactitud los momentos de encendido y apagado y se consigue de forma automática un esparcimiento racional.

Documento y esparza con variabilidad con VarioDoc y VRC

Además de VarioDoc Pro ahora hay disponible una nueva solución para la agricultura de precisión: la VariableRateControl (VRC). La cantidad necesaria de productos como semillas, abono o pesticidas puede visualizarse en los mapas de aplicación y, después, puede consultarse y ejecutarse de forma automática durante el funcionamiento. La mayor ventaja: los productos pueden determinarse, planificarse y esparcirse con exactitud en la base de datos del campo.



El centro de mando ergonómico, compuesto por un terminal Vario 4 en 1, un joystick multifunción, palanca en cruz, un módulo de elevación EPC, el control de las válvulas y un teclado de láminas, permite acceder a todo lo necesario.



El sistema de gestión de cabeceras Variotronic® guarda todos los recorridos de giro y Variotronic® automático activando las secuencias exactamente en el lugar adecuado.



El control del apero Variotronic permite gestionar los aperos aptos para ISOBUS directamente con un joystick o a través del terminal Vario.

AgCOMMAND™ Y FUSE CONNECTED SERVICES

Conectividad que añade más valor

Con el sistema de telemetría AgCommand™ podrá planificar y controlar su flota para sacarle el máximo rendimiento. Puede incrementar los tiempos de uso mediante el acceso remoto al mantenimiento y servicio técnico con Fuse Connected Services.

Eficiente desde el tractor a la flota

El hecho de interconectar de forma lógica unas máquinas con otras permite mejorar la capacidad de uso de su parque de vehículos. Las nuevas interfaces y las nuevas soluciones de software hacen posible ya hoy en día acceder a los datos de las máquinas independientemente de en qué lugar se encuentren estas y reaccionar de inmediato de modo acorde. De este modo, pulsando un botón consigue incrementar el tiempo de reacción y de uso de toda su flota y si, además, gestiona servicios adicionales de forma remota podrá conseguir una mayor utilización a plena carga de las máquinas.

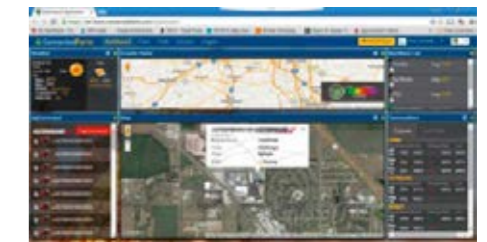
Gestión de flotas AgCommand™ fleet management

El sistema de telemetría AgCommand™ de AGCO transmite datos importantes de las máquinas prácticamente en tiempo real para conseguir una gestión activa de la flota. Entre ellos aportan gran información, sobre todo, el consumo de combustible, la velocidad, el contador de horas de servicio, las revoluciones del motor, la demanda de fuerza de tracción, las revoluciones de la toma de fuerza y la temperatura exterior. Con estos datos pueden configurarse y optimizarse los ajustes necesarios durante el uso, pero también adoptar otras medidas previas.

El nuevo valor de la interconexión: Fuse Connected Services

El Fendt 1000 Vario abre las puertas a un nuevo mundo en lo que a capacidad de rendimiento y a tiempo de disponibilidad se refiere. Marca el punto de partida para nuevas tecnologías de interconexión para incrementar la eficiencia y la disponibilidad de las máquinas. Agrupados bajo el nombre de Fuse Connected Services, la gestión de la máquina, la tecnología, los servicios de atención, el diagnóstico y el asesoramiento se combinan para optimizar el uso. La interfaz entre el tractor y el concesionario de Fendt es el módulo de conectividad AGCO (ACM, AGCO Connectivity Modul), la unidad de telemetría integrada para toda la transferencia de datos.

Los Fuse Connected Services le permiten la interconexión con su servicio técnico Fendt para así reducir los tiempos de parada.



La interfaz abierta de la API de AgCommand™ permite también integrar programas telemétricos de otros fabricantes como, por ejemplo, Trimble Connected Farm. La comunicación entre AgCommand™ y las máquinas se hace por medio de la red móvil convencional GSM o, si está no está disponible, de radiosatélite Iridium.

FUSE
Connected Services

SERVICIOS DE VALOR AÑADIDO DE FENDT

La visión de servicios ha llegado al futuro.

Todo ello para usted se traduce en rentabilidad, seguridad de uso y conservación del valor fiables. Resumiendo: Fendt 1000 Vario.

Un cálculo seguro

El valor añadido de una inversión se demuestra en la relación entre beneficios y los costes operativos totales. A este respecto son de relevancia la transparencia, la seguridad de planificación y el incremento de beneficios. A ello se le suma la insuperable capacidad de rendimiento del Fendt 1000 Vario junto con un paquete completo de servicios:

- servicios premium interconectados para garantizar una rentabilidad permanente
- modelos de financiación hechos a medida (financiación Fendt StarService)
- modelos de alquiler transparentes y flexibles (alquiler Fendt StarService)
- costes operativos calculables mediante un consumo ahorrativo, elevados tiempos operativos y más potencia
- clara reducción de costes, por ejemplo, gracias a los mayores intervalos de mantenimiento de hasta 2000 horas de servicio

Calidad para una mayor fiabilidad

La prolongada vida útil de nuestras máquinas nos enorgullece, ya que es la mejor demostración de calidad en la que trabajamos continuamente. Mantener el valor de su tractor comienza ya con el uso de los mejores componentes, una fabricación de primera clase y minuciosas pruebas de calidad. Confiamos en nuestras exigencias de calidad; por eso, dentro de nuestro contrato de mantenimiento ofrecemos una extensión de la garantía de hasta 3 años para todas las piezas. Para conservar el valor también hay que contar con el software más reciente: con cada mantenimiento obtendrá una actualización gratuita.

Mantenimiento sin esperas: Fuse Connected Services

Gracias a la amplia oferta para el diagnóstico y la solución de errores y el mantenimiento a través de acceso remoto al terminal, el Fendt 1000 Vario le permite anticiparse a los problemas. Por ejemplo, si le autoriza, el distribuidor Fendt certificado puede proceder a actualizar su software dentro de Fuse Connected Services. El diagnóstico preventivo, la supervisión del estado de la máquina y el asesoramiento específico, así como la formación, mejoran el funcionamiento sin importar dónde está en ese momento el tractor.

Con Fuse Connected Services puede acceder a los múltiples servicios de asesoría y de atención de los concesionarios Fendt directamente a través del terminal Vario de su tractor. De ese modo puede incrementar los tiempos operativos durante el uso.



Un tractor que está a la última siempre tiene el máximo valor. En Fendt, al realizar el mantenimiento, le damos una actualización gratuita del software más reciente para su Fendt.





Descúbralo todo sobre el agarre perfecto.
www.fendt.com/Grip

VARIODRIVE DE FENDT: LA PROPULSIÓN

El factor de éxito para el agarre

Cuanto mayor sea la tracción, mejor es la transmisión de fuerza del tractor y el resultado es una elevada eficiencia y un suelo cuidado. Todo ello parte de la propulsión.

Grupo motopropulsor VarioDrive: un maestro de la distribución de fuerza

La novedosa construcción del grupo motopropulsor permite la distribución ideal del par de giro sobre las ruedas delanteras y traseras para conseguir una tracción y una fuerza de arrastre óptimas. La transmisión está compuesta por una bomba hidráulica y dos motores hidráulicos; el primero de ellos deriva al eje trasero parte de la potencia hidrostática y mecánica continuamente de cero a 60 km/h con par de torsión y el segundo motor se ocupa el eje delantero. El suelo o, en su caso, el acoplamiento a las cuatro ruedas regulado de forma inteligente, hacen que, por medio del retroacoplamiento con el eje trasero, también el eje delantero reciba parte de la potencia hidrostática y mecánica.

Distribución de fuerza mediante Fendt Torque Distribution

El reparto flexible del par de torsión de la tracción 4x4 variable se consigue mediante una pieza en forma de T colocada entre la bomba hidráulica y los motores hidráulicos para el eje delantero y el trasero. Esta actúa como un diferencial hidrostático entre dichos ejes y permite que el flujo de aceite se regule de forma libre entre la bomba y el motor hidráulico, evitando en consecuencia cualquier deformación. En caso necesario, el par de torsión se desplaza automáticamente al otro eje a través de la tracción 4x4 regulada de forma inteligente para reducir de forma eficiente las pérdidas por fricción y desgaste.

VarioGrip de Fendt: presión perfecta de los neumáticos

El amplio diámetro de casi 2,35 metros de las ruedas traseras del Fendt 1000 Vario hace que la superficie de apoyo de las mismas sea muy amplia, ejerciendo un efecto positivo sobre la tracción y, por lo tanto, sobre la fuerza de arrastre. Para ello deben tener siempre la presión adecuada. Con el dispositivo integrado de regulación de presión de los neumáticos VarioGrip de Fendt, la presión de los mismos puede regularse en el terminal Vario con un simple click de forma que, durante la conducción, las ruedas se llenen de aire o lo purguen. Usar presión adecuada o inadecuada en las ruedas supone ganar hasta un 10% de potencia de tiro y hasta un 8% más de superficie trabajada con un consumo de combustible un 8% inferior*.

* Resultados de las pruebas de la Universidad de Ciencias Aplicadas a la Agricultura del Sur de Westfalia

Contrapesos perfectos con el asistente Fendt Grip

En la transmisión de fuerza al suelo, además de la presión de los neumáticos, también son decisivos los contrapesos y la velocidad de trabajo. La nueva solución se llama Asistente Grip de Fendt. Los asistentes totalmente integrados en el terminal Vario permiten determinar con rapidez la presión adecuada de las ruedas, la carga total óptima o la velocidad de conducción. En función del apero o del contrapeso indicado para el tractor, el asistente Grip recomienda contrapesos frontales o para las ruedas así como la velocidad óptima de trabajo.

Eje delantero con suspensión independiente en cada rueda autonivelada y freno independiente para cada rueda



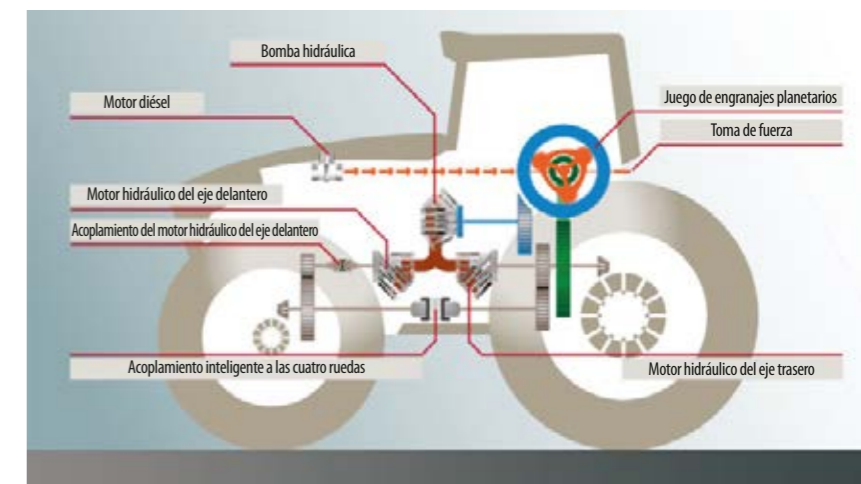
Suspensión del eje delantero

La suspensión independiente autonivelada en cada rueda del Fendt 1000 Vario garantiza el contacto óptimo con el suelo de las ruedas delanteras en cualquier circunstancia y evita con eficacia el "Power Hopping" para conseguir una mejor potencia de tracción. La comodidad y la seguridad de la conducción se mantienen incluso viajando a 60 km/h. Gracias al mayor recorrido de la suspensión, la comodidad de conducción queda garantizada sea cual sea la carga. El conductor puede mover manualmente el recorrido de la suspensión de forma específica, por ejemplo, para cargar pesos sin el elevador delantero con la carga cómoda de contrapesos. Otra ventaja más: la suspensión independiente para cada rueda no necesita mantenimiento.



El asistente Grip recomienda la presión adecuada de las ruedas para la velocidad seleccionada y los contrapesos para una velocidad determinada. Si se seleccionan contrapesos, el asistente recomienda la velocidad de trabajo ideal y la presión óptima de las ruedas para un contrapeso dado.

Estructura esquemática del concepto de propulsión VarioDrive de Fendt



El dispositivo perfectamente integrado de regulación de presión de las ruedas VarioGrip regula la presión de las mismas entre 0,6 y 2,5 bares en pocos minutos. Los resultados de una presión óptima de las ruedas son ahorro de combustible, un suelo cuidado y una mayor tracción.

VALOR AÑADIDO GRACIAS A LOS SISTEMAS DE ASISTENCIA

Asistentes para la fiabilidad

Lo más especial de los sistemas de asistencia de Fendt es que ni se da cuenta de que están ahí, porque su uso resulta siempre cómodo y seguro.

Asistentes para la transmisión del motor

La compenetración ideal entre el motor y la transmisión se realiza de forma automática mediante el sistema de gestión del tractor (TMS). Sea cual sea la velocidad, el TMS regula las revoluciones del motor y la configuración de la transmisión automáticamente para que el tractor siempre se mueva en el punto óptimo y ahorre combustible. También la pérdida de velocidad del motor se regula de modo automático a través de la regulación de carga límite 2.0 en función del uso de los aperos.

Ayudas de conducción

La seguridad de conducción es importante en la carretera y en el campo. El exclusivo Fendt Stability Control (FSC) aporta estabilidad adicional y precisión de maniobra en la conducción en carretera a partir de 20 km/h. El sistema de conducción Fendt Reaction hace que el tractor salga automáticamente de las curvas y continúe con marcha en línea recta. El sistema de direccionamiento superpuesto VarioActive facilita la conducción: un solo movimiento del volante es suficiente para un giro completo.

Asistentes de frenado

Una característica especial a la que no podrá renunciar. El nuevo asistente de frenado manual, en su posición automática, activa el freno de mano de forma automática cuando usted se baja o apaga el motor, y viceversa: el asistente desactiva el freno de mano automáticamente al comenzar la marcha. Si se detiene y retira el pie del pedal de freno, el tractor estará seguro incluso en las pendientes. El asistente de retardo aporta seguridad extra en el frenado, ya que si se produce un retardo de más de 1 m/s^2 , activa las luces de freno de modo automático incluso antes de que se frene activamente para avisar con tiempo a los vehículos que le siguen.



Asistente de freno de mano en posición automática: El freno de mano se activa de forma automática.



VarioActive permite conseguir un giro completo con solo un movimiento del volante.



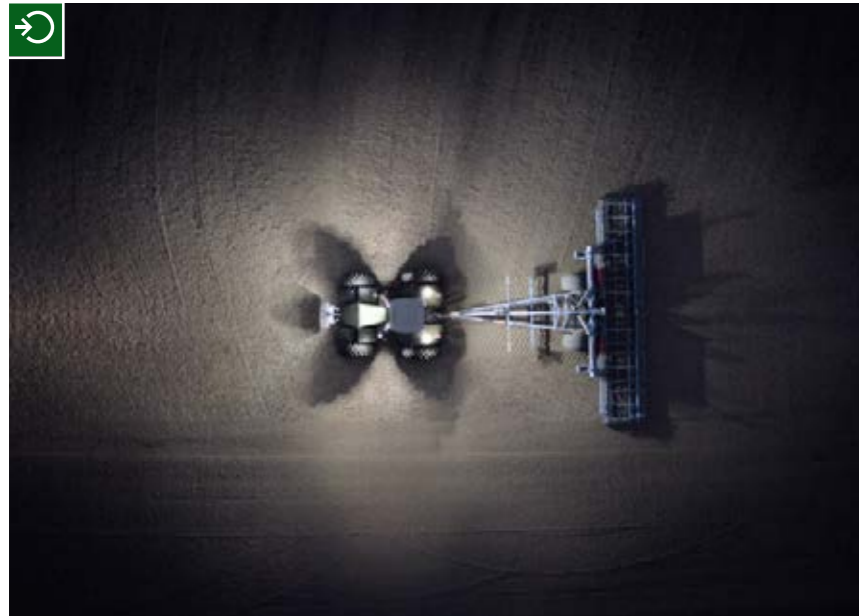
Gracias al sistema de gestión del tractor TMS y a la regulación automática de carga límite 2.0 el tractor adapta las revoluciones del motor de modo óptimo a la velocidad de conducción.

EQUIPO DE ILUMINACIÓN



Pruebe la potencia de iluminación del Fendt 1000 Vario.
www.fendt.com/Beleuchtung

El Fendt 1000 Vario garantiza el mejor rendimiento por la noche con su potencia de iluminación LED de 45.860 lúmenes. Todo el campo de trabajo se ilumina de forma homogénea ya sea en el modelo con LED o con lámparas halógenas. Pero también el interior de la cabina hace agradable el trabajo nocturno: todos los elementos de control cuentan con retroiluminación y se atenúan en la oscuridad. La función Coming Home hace que la cabina y los faros de conducción permanezcan iluminados al bajarse del tractor.



Luz de conducción diurna LED y faros de trabajo integrados en la parte delantera del capó incluida una cámara en el capó.



En el modelo sin luz de conducción diurna y sin faros de trabajo, el agradable aspecto se mantiene gracias a cubiertas decorativas.



En el techo hay una rueda giratoria que permite regular manualmente el alcance de la luz.



Para una mayor seguridad en carretera, el Fendt 1000 Vario ofrece una tercera luz de freno.



La iluminación de los escalones de acceso está integrada en un lateral del depósito y garantiza poder subir y bajar con seguridad.



Con la función Coming Home todos los faros y las luces de las escaleras se mantienen iluminados tras haber apagado el motor, para que tanto los escalones como el camino hasta casa se vean bien.



Para los trabajos nocturnos, la iluminación de ambiente consigue una atmósfera agradable y todos los elementos funcionales cuentan con la correspondiente iluminación de fondo.

CABINA



El asiento súper confort Evolution dynamic tiene suspensión neumática y cuenta con climatización activa, así como con una prolongación del respaldo.

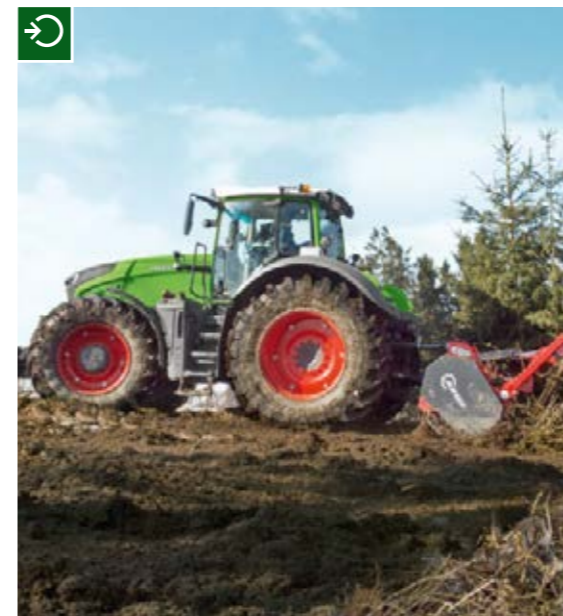


El nuevo asiento de confort Dualmotion Fendt Evolution resulta especialmente cómodo y ergonómico y cuenta con calefacción, climatización y respaldo Dualmotion que acompaña el movimiento.



La nueva versión en cuero del asiento de confort Dualmotion Fendt Evolution active es muy elegante y resistente a la suciedad, viene en negro y tiene suspensión activa; además, siempre se combina con el asiento confort del acompañante en cuero.

El asiento confort del acompañante es ergonómico, está acolchado y, si se pliega, sirve como una práctica mesa con sujeciones para papeles.



Cuando se utiliza el puesto reversible del conductor, todos los elementos de control resultan tan cómodos de usar como cuando se avanza hacia delante. Para ello solo hay que girar 180° la posición del conductor: en la cabina todo queda como estaba. El acompañante tampoco tiene por qué renunciar a su asiento confort si se hace uso de esta función.



Para conseguir una mayor comodidad de control, el puesto de conducción se mueve junto con el volante.



Con ayuda del espejo interior siempre tendrá su apuro a la vista.



El limpiaparabrisas lateral de 220° garantiza una visión perfecta hacia el lado derecho incluso en las condiciones más adversas.

CABINA



Descubra las múltiples opciones de almacenamiento.
www.fendt.com/Ablage



El reposabrazos multifunción con equipamiento Power con terminal Vario 7-B, joystick Power con sistema de gestión de cabeceras Varionic[™], pulsadores del control de velocidad y de revoluciones del motor, módulo de control EPC para el elevador trasero y la toma de fuerza. El terminal Vario 7-B con el diseño de un teléfono inteligente y la superficie de cristal auténtico ofrece una visión clara de todas las funciones, una guía intuitiva por el menú, pantalla táctil y pulsadores y el control de aperos ISOBUS.

En el reposabrazos multifunción fijado al asiento con el equipamiento Profi están integrados todos los controles del tractor: terminal Vario 10.4", joystick multifunción con pulsadores para el tercer y el cuarto control adicional del sistema hidráulico y el sistema de gestión de cabeceras Variotronic[™] los pulsadores del control de velocidad y de revoluciones del motor, la palanca en cruz para el primer y el segundo control adicional, el módulo de control EPC para el elevador delantero y el trasero y la toma de fuerza. El terminal Vario 10.4" con el diseño de un teléfono inteligente y la superficie de cristal auténtico ofrece una imagen brillante de 800 x 600 píxeles y 16 millones de colores. Con la pantalla táctil y los pulsadores puede controlar todas las funciones del tractor y de los aperos. Además, dispone de dos entradas de cámara, una visión de imagen completa y cuarto y, tanto en el modo diurno como en el nocturno, cuenta con iluminación de fondo LED.



La cabina Life es una obra de arte en lo que a espacios para guardar cosas se refiere: hay integrados hasta 18 compartimentos, desde un soporte para varias botellas de gran tamaño o una amplia zona de almacenamiento en el techo hasta el compartimento refrigerado y varios cajones para documentos detrás del asiento del conductor y en los laterales.



La suspensión de la cómoda cabina es neumática y está apoyada en cuatro puntos; además, cuenta con autonivelación integrada que reduce las vibraciones al mínimo.



La suspensión mecánica de la cabina se sostiene en la parte delantera sobre dos cojinetes cónicos y en la parte trasera sobre dos elementos de suspensión mecánica.



La guía pasacables permite guiar los cables de forma ordenada por la luneta trasera cerrada, protegidos de suciedad, agua y ruidos. Sin llos de cables: los pasacables de la columna C permiten tenerlos todos ordenados.



Como el resto de los Fendt, el Fendt 1000 Vario también facilita el trabajo diario con pequeñas funciones detalladas como el apagado automático del intermitente: el tractor parpadea automáticamente hasta completar la maniobra de giro.

ELEVADOR Y SISTEMA HIDRÁULICO

Hay otros equipamientos más sencillos, por ejemplo, sin elevador trasero y toma de fuerza, pero que ofrecen la gama completa de sistemas de enganche modulares que pueden intercambiarse con facilidad según las necesidades.

Las válvulas de retención con autocierre evitan que penetre suciedad y permiten el acoplamiento con una sola mano.

El elevador hidráulico delantero está perfectamente integrado en el vehículo.



El equipamiento del Fendt 1000 Vario se puede ampliar o reducir según se quiera. La parte trasera totalmente equipada dispone de todas las funciones y conexiones como Power Beyond, conector ISOBUS, retorno trasero, toma de fuerza y elevador trasero.



El Fendt 1000 Vario ofrece conexiones para hasta 7 controles, de las cuales seis están en la parte trasera y una en la delantera.

Todas las válvulas hidráulicas pueden acoplarse por ambos lados bajo presión gracias a los acoplamientos DCUP. La palanca de descompresión permite un acoplamiento fácil.

A través del acoplamiento de lastrado confort pueden cargarse de forma rápida y sencilla contrapesos delanteros incluso sin el elevador delantero.



Con el control externo de las válvulas puede activar el elevador trasero, una válvula y la toma de fuerza directamente en el guardabarros trasero.

Para los estándares de fuera de Europa, la parte trasera también puede equiparse con bloques de fricción y un marco de enganche rápido. De forma opcional, el Fendt 1000 Vario dispone también de una vía de 60 pulgadas.



Para diferentes exigencias, el Fendt 1000 Vario ofrece un eje fijo atornillado o variantes con ejes de salida.





Descubra los múltiples sistemas de enganche.
www.fendt.com/Anhängesysteme

ACCESIBILIDAD Y ENGANCHES EN LA PARTE DE ABAJO



La cabina se limpia con rapidez: los asientos del conductor (asiento súper confort Evolution) disponen de una práctica conexión para un tubo de aire comprimido con el que puede limpiarse la cabina.



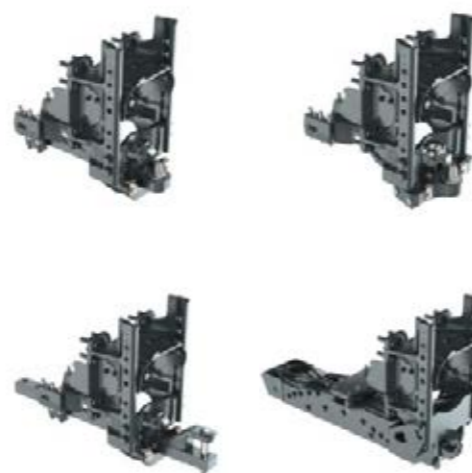
El filtro de la cabina es fácilmente accesible desde la zona de subida y puede limpiarse con rapidez en caso necesario.

Las tareas de mantenimiento, como la comprobación del nivel de aceite o el cambio de filtro, pueden realizarse rápida y sencillamente en el Fendt 1000 Vario. El compartimento del motor es de fácil acceso gracias a los paneles laterales extraíbles.



El Fendt 1000 Vario puede lastrarse de forma muy flexible. Hay disponibles varios contrapesos frontales para elegir desde 870 kg hasta como máximo 3300 kg y también contrapesos para las ruedas, desde un par de 650 kg a un par de 1250 kg.

Piton fix está disponible como modelo estándar y para trabajos pesados



Puede ajustarse la longitud de la barra de tracción extraíble Cat. 4 con los pernos de 50.

El enganche permite un enganche rápido y sencillo.

El enganche esférico de tracción con la dirección forzada derecha e izquierda permite guiar activamente el remolque.

OPCIONES DE EQUIPAMIENTO

Fendt 1000 Vario. Tan personalizado. Tan magistral.

Equipamiento de serie y opcional
De serie: ■
Opcional: □

		PowerPlus	Profi	ProfiPlus
Motor	Prefiltro de combustible (calefactado)	□	□	□
	Unidad de precalentamiento (aceite del motor, de la transmisión e hidráulico)	□	□	□
	Freno motor	□	□	□
Transmisión	Función "inversión", función "stop and go"	■	■	■
	Señal acústica cuando se circula marcha atrás	□	□	□
Funcionamiento Vario	Palanca de control de la velocidad con control de cruce y memoria de revoluciones del motor, modos automáticos	■	■	■
	Joystick multifunción con control de cruce, memoria de revoluciones del motor, modos automáticos y controles para el sistema hidráulico	■	■	■
	Terminal Vario de 7" con control mediante pantalla táctil y pulsadores	■	■	■
	Terminal Vario de 10,4" con control mediante pantalla táctil y pulsadores	■	□	■
	Control de aperos Variotronic para ISOBUS	■	■	■
	Sistema de gestión de cabezales Variotronic ^{cl}	■	■	■
	Listo para el sistema de autoguiado	■	■	■
	Sistema de guiado VarioGuide NovAtel / Trimble	□	□	□
	Sistema de documentación VarioDoc (solo con terminal Vario de 10,4")	■	□	■
	Sistema de documentación VarioDoc Pro / sistema de telemetría AgCommand™ (solo con terminal Vario de 10,4")	□	□	□
	SectionControl	□	□	□
	VariableRateControl	□	□	□
	Dirección VarioActive	■	■	■
Bloqueo electrónico de recorrido	■	■	■	
Sin bloqueo de recorrido	□	□	□	
Cabina	Suspensión mecánica de la cabina	■	■	■
	Suspensión de cabina neumática, 4 puntos con autonivelación integrada	□	□	□
	Asiento súper confort, suspensión neumática	■	■	■
	Asiento súper confort Evolution Dynamic / CA	□	□	□
	Asiento súper confort Evolution active DuMo cuero/CA	□	□	□
	Asiento súper confort Evolution Dynamic DuMo/CA	□	□	□
	Asiento súper confort Evolution Dynamic DuMo cuero / CA	□	□	□
	Paquete de cuero (volante, asiento del operador, asiento del acompañante)	□	□	□
	Asiento confort del acompañante	■	■	■
	Climatizador automático integrado	■	■	■
	Parabrisas delantero de cristal laminado de seguridad, calefactado	□	□	□
	Luneta trasera calefactable	□	□	□
	Limpiaparabrisas delantero de 300° (con parabrisas continuo)	■	■	■
	Limpiaparabrisas trasero	□	□	□
	Sistema limpiaparabrisas lateral derecho	□	□	□
	Espejo retrovisor externo, ajustable eléctricamente + gran ángulo + luz de posición	■	■	■
	Kit autorradio con dos altavoces estéreo	■	■	■
Radio con reproductor de CD y MP3 con sistema de sonido	□	□	□	
Radio con reproductor de CD y MP3 con sistema manos libres	□	□	□	
Tacógrafo CE estándar	□	□	□	
Sensor de radar	□	□	□	
Control de conducción reversible	□	□	□	
Nevera	□	□	□	
Iluminación	Faros auxiliares delanteros	■	■	■
	Luz de giro LED	□	□	□
	Faros de trabajo LED en columna A, guardabarros trasero	□	□	□
	Faros de trabajo LED traseros en techo 4x	□	□	□
	Faros de trabajo LED delanteros 2x en techo 2 pares	□	□	□
	Faros LED con regulación de alcance luminoso	□	□	□
	Luces LED traseras	□	□	□
	Faros de trabajo en la parte superior del capó, incluyendo faros LED diurnos	□	□	□

		PowerPlus	Profi	ProfiPlus
Chasis	Control de estabilidad Fendt FSC	□	□	□
	Suspensión independiente en eje delantero	■	■	■
	Sistema de frenos de doble circuito de alta velocidad neumático, 1 pedal	■	■	■
	Sistema de frenos de doble circuito de alta velocidad neumático, 2 pedales	□	□	□
	Freno de mano electroneumático	■	■	■
	Freno de mano electroneumático (asistente de freno de mano)	□	□	□
	Bloqueo automático del eje de dirección del remolque	□	□	□
	Sistema de aire comprimido de 1-/2- circuitos	■	■	■
	Acoplamiento Duomatic de aire comprimido	□	□	□
Sistema de regulación de presión de los neumáticos VarioGrip	□	□	□	
Grip Assistant	■	■	■	
Tracción a las cuatro ruedas	Diferencial delantero / trasero con 100% de bloqueo de discos y sensores de ángulo de giro	■	■	■
Elevador hidráulico	Control mixto sin escalonamiento y de potencia de tracción	■	■	■
	Control de despeje y posición	■	■	■
	Elevador hidráulico delantero SE, con control externo (válvula independiente)	□	□	□
	Elevador hidráulico delantero confort DE, con control de posición, controles externos	□	□	□
	Elevador electrohidráulico DE (EHR), con controles externos	□	□	□
	Elevador electrohidráulico SE (EHR)	□	□	□
Gancho de retención de la biela inferior cat. 4	□	□	□	
TdF	Parte trasera: Toma de fuerza de brida 1.000/1.000E/1.300 rpm	□	□	□
	Controles externos para la TdF trasera	□	□	□
Sistema hidráulico	Manejo externo del equipo de control hidráulico trasero	■	■	■
	Sistema "Load sensing" con bomba de pistones axial (165 l /min)	■	■	■
	Sistema "Load sensing" con bomba de pistones axial (220 l /min)	□	□	□
	Sistema "Load sensing" con 2 bombas de pistones axiales (220 + 210 l /min)	□	□	□
	4. válvula EHS en la parte trasera	□	□	□
	5. válvula EHS en la parte trasera	□	□	□
	6. válvula EHS en la parte trasera	□	□	□
	1. válvula EHS en la parte delantera	□	□	□
	Conexión hidráulica Power Beyond	□	□	□
	Retorno en la parte trasera	■	■	■
	Flujo de retorno libre trasero	□	□	□
Conexiones hidráulicas DUDK en la parte trasera (conexiones bajo presión)	■	■	■	
Aceite hidráulico biológico	□	□	□	
Equipamiento adicional	Enganche de remolque automático con mando a distancia, trasero	■	■	■
	Acoplamiento de bola regulable en altura	□	□	□
	Acoplamiento de bola, corto, en el enganche inferior	□	□	□
	Acoplamiento de bola, largo, en el enganche inferior	□	□	□
	Enganche	□	□	□
	Barra de enganche	■	■	■
	Fijación Piton	□	□	□
	Lastre confort para peso delantero (no disponible con elevador hidráulico delantero)	■	■	■
	Contrapesos de las ruedas traseras	□	□	□
	Dirección forzada (uno o dos lados)	□	□	□
Marcador de ancho de vehículo	□	□	□	
Conexiones de remolque ABS	□	□	□	

FENDT 1000 VARIO

Datos técnicos.



		1038	1042	1046	1050	
Motor	Fendt 1000 Vario					
	Potencia nominal ECE R 120	kW/CV	291/396	320/435	350/476	380/517
	Potencia máxima ECE R 120	kW/CV	291/396	320/435	350/476	380/517
	Potencia constante ECE R 120 desde 1500 rpm hasta 1700 rpm	kW/CV	291/396	320/435	350/476	380/517
	Nº de cilindros	Número	6	6	6	6
	Diámetro del cilindro/carrera	mm	126/166	126/166	126/166	126/166
	Cilindrada	cm ³	12419	12419	12419	12419
	Régimen nominal	rpm	1700	1700	1700	1700
	Par máximo a 1000-1500 rpm	Nm	1910	2108	2305	2420
	Reserva de par motor	%	17.0	17.0	17.0	13.0
Nivel de combustible	litros	800.0	800.0	800.0	800.0	
Depósito AdBlue	litros	85.0	85.0	85.0	85.0	
Rango de potencia constante	rpm	1500 - 1700	1500 - 1700	1500 - 1700	1500 - 1700	
Transmisión y TdF	Tipo de transmisión		TA 400	TA 400	TA 400	TA 400
	Gama de velocidades marcha adelante	km/h	0,02-60	0,02-60	0,02-60	0,02-60
	Gama de velocidades marcha atrás	km/h	0,02-33	0,02-33	0,02-33	0,02-33
	Velocidad máxima	km/h	60	60	60	60
	Toma de fuerza trasera opcional		1000/1000E/1300	1000/1000E/1300	1000/1000E/1300	1000/1000E/1300
Elevador y sistema hidráulico	Bomba de caudal variable	l/min	165	165	165	165
	Bomba de caudal variable opcional 1	l/min	220	220	220	220
	Bomba de caudal variable opcional 2	l/min	220+210	220+210	220+210	220+210
	Presión de trabajo / presión de control	bar	200	200	200	200
	Válvulas máx. (delante/centro/atrás) Power Plus	Número	1/0/6	1/0/6	1/0/6	1/0/6
	Válvulas máx. (delante/centro/atrás) Profi / Profi Plus	Número	1/0/6	1/0/6	1/0/6	1/0/6
	Máx. volumen de aceite hidráulico disponible	litros	100	100	100	100
	Máx. capacidad de elevación del elevador hidráulico trasero	daN	12920	12920	12920	12920
Máx. capacidad de elevación del elevador hidráulico delantero	daN	5584	5584	5584	5584	
Funciones eléctricas	Baterías	Número	2	2	2	2
	Potencia de la batería	Ah/V	180/12	180/12	180/12	180/12
	Alternador	V/A	14/270	14/270	14/270	14/270
Neumáticos	Neumáticos delanteros (estándar)		650/65R34	650/65R38	650/65R38	650/65R38
	Neumáticos traseros estándar		710/75R42	750/75R46	750/75R46	750/75R46
	1. Neumáticos delanteros opcionales		650/65R38	710/60R38	710/60R38	710/60R38
	1. Neumáticos traseros opcionales		750/75R46	900/65R46	900/65R46	900/65R46
	2. Neumáticos delanteros opcionales		710/60R34			
	2. Neumáticos traseros opcionales		900/60R42			
	3. Neumáticos delanteros opcionales		710/60R38			
3. Neumáticos traseros opcionales		900/65R46				
Medidas	Anchura de vía delantera (neumáticos estándar)	mm	2100	2100	2100	2100
	Anchura de vía trasera (neumáticos estándar)	mm	2000	2000	2000	2000
	Anchura total con neumáticos estándar	mm	2750	2750	2750	2750
	Longitud total	mm	6350	6350	6350	6350
	Altura total de la cabina con neumáticos estándar sin VarioGuide	mm	3470	3570	3570	3570
	Altura total de la cabina con neumáticos estándar con VarioGuide	mm	3506	3606	3606	3606
	Máx. distancia respecto al suelo	mm	500	600	600	600
Batalla	mm	3300	3300	3300	3300	
Pesos	Peso en vacío (tractor básico con cabina - depósitos llenos, sin conductor)	kg	14000.0	14000.0	14000.0	14000.0
	Peso total autorizado máx. hasta 40 km/h permiso específico del país necesario	kg	23000.0	23000.0	23000.0	23000.0
	Peso total autorizado máx. hasta 40 km/h (freno de 2 circuitos)	kg	21000.0	21000.0	21000.0	21000.0
	Peso total autorizado máx. hasta 50 km/h (freno de 2 circuitos)	kg	21000.0	21000.0	21000.0	21000.0
	Peso total autorizado máx. hasta 60 km/h (freno de 2 circuitos)	kg	18000.0	18000.0	18000.0	18000.0
	Carga en enganche de remolque máx.	kg	2000.0	2000.0	2000.0	2000.0

PREGUNTAS FRECUENTES. TODO SOBRE FENDT.

¿Qué podemos hacer por usted?

¿Qué hace al servicio técnico de Fendt diferente?
Para nosotros, servicio técnico significa conocer y entender su trabajo, cumplir sus exigencias en cuanto a fiabilidad y seguridad e intervenir en su beneficio económico. Estamos comprometidos con nuestros productos y los hemos desarrollado para las más elevadas exigencias y un uso prolongado. Por eso nuestro servicio técnico es el componente que le ayuda en su trabajo.

¿Qué es el concepto un único terminal de Fendt?
Por un lado, un único terminal significa: ya sea el control del vehículo, el control de aperos ISOBUS, el sistema de guiado a través de VarioGuide, la documentación con VarioDoc, las funciones de la cámara o las diferentes funciones de ayuda, en Fendt todo se realiza cómodamente a través de un terminal, el terminal Vario de Fendt. Pero un único terminal también significa que en Fendt el control es progresivo y lógico: tanto si conduce un Fendt Vario, una cosechadora Fendt o una picadora Fendt Katana, verá que se hará de inmediato con todas las máquinas Fendt y que en ellas se sentirá como en casa.

¿Cómo consigo una actualización de Variotronic?
El Variotronic de Fendt puede actualizarse para contar siempre con la tecnología más reciente en su Fendt y con el futuro en su terminal. Diríjase a su concesionario de Fendt para obtener más información.

¿Qué es Fendt Expert?
Conviértase en un profesional de Vario con la formación para conductores Fendt Expert: ¿Ya conoce todas las funciones que la tecnología pone a su alcance? Utilice la tecnología que le aporta Fendt Vario y aprenda con Fendt Expert a sacar el máximo provecho de todas las funciones. Nuestro equipo de formadores profesionales le ofrece competente formación para usar todo el potencial de las prestaciones de su tractor Fendt. Pida información y regístrese a través de su concesionario.

¿Qué es Fuse™?
Fuse™ Technologies ofrece soluciones de precisión ultra modernas para la agricultura en todas las marcas de AGCO: permite a los agricultores y los contratistas agrícolas la integración inalámbrica y la conectividad de toda su flota de máquinas, lo que se traduce en una reducción de los costes operativos y en más eficiencia y rentabilidad en el uso de las máquinas.
www.agcotecnologies.com

Póngase en contacto con Fendt.

fendt.com
Aquí podrá encontrar toda la información online, desde folletos a datos técnicos, pasando por informes sobre clientes o la empresa, hasta el calendario de eventos de Fendt.

Configurador de Fendt
El configurador de vehículos de Fendt le permite crear el vehículo con el equipamiento óptimo para el uso que le va a dar partiendo de todas las opciones de equipamiento disponibles. Puede encontrar el configurador de Fendt en Internet en www.fendt.com directamente en la página de inicio, en la parte superior del acceso rápido.

fendt.tv
Fendt a todas horas. Nuestra mediateca lo convierte en realidad. Nuestra televisión por Internet retransmite 24 horas al día, 7 días a la semana información actualizada y relevante sobre Fendt.

Prueba de conducción
En fendt.com, encontrará el área Servicio y Ventas bajo el apartado "El mundo de Fendt". Escoja allí el "servicio de demostración del tractor" y podrá registrarse para una prueba de conducción con un tractor.



FENDT

Los mejores conducen Fendt.



www.fendt.com

AGCO Iberia- Fendt Marketing 28224 Pozuelo de Alarcón, Madrid, España



Fendt es una marca mundial de AGCO. Los datos suministrados de potencia, aspecto, rendimiento, dimensiones y pesos, consumo de combustible y costes de explotación de los vehículos corresponden a los conocimientos existentes en el momento de la impresión. Pueden haberse introducido cambios antes del momento de la compra del vehículo. Su concesionario Fendt estará encantado de informarle de los cambios que se vayan produciendo. Los vehículos no se muestran con equipamiento específico para cada país.