

FENDT

Fendt 200 Vario





Auténticos grandes.
En cualquier momento y lugar.

El Fendt 200 Vario resulta totalmente convincente en el segmento de los tractores estándar compactos. Descubra la inigualable tecnología del Fendt Vario en una gama de potencia de entre 77 y un máximo de 111 CV. Déjese inspirar por la acreditada transmisión variable continua y su sencillo funcionamiento. Fendt ha desarrollado esta tecnología de forma continua y ahora Fendt está detrás del Vario al 100%.



Auténticos grandes: Cumplen sus promesas.

Dependiendo de la aplicación, el Fendt 200 Vario ofrece las funciones adecuadas para satisfacer sus necesidades en pastos, en zonas alpinas, en los cultivos, durante el transporte, durante trabajos de mantenimiento, en cultivos especializados, durante trabajos municipales o como tractor de campo. Sorprende por su robustez y durabilidad. El Fendt 200 Vario Profi ofrece un toque especial que le aporta comodidad y funciones adicionales para facilitar su rutina diaria.

Flexible, compacto, eficiente

El Fendt 200 Vario Profi es un tractor compacto de serie que hace que su trabajo diario sea más flexible y eficiente. Ofrece:

- TIM con preinstalación de sistema de autoguiado: módulo preinstalado para sistema de autoguiado
- VarioActive: sistema de dirección activa
- Ventilador reversible
- TdF delantera 540E con máx. 750 rpm para combinaciones flexibles de aperos
- Doble tracción y bloqueo de diferencial en relación con el ángulo de giro
- Potencia hidráulica de hasta 104 l/min
- Conexiones Power Beyond (sistema hidráulico LS)
- Cómoda regulación del cargador frontal Fendt Cargo mediante la palanca monomando en cruz electrónica y control de volumen de aceite integrado
- Accionamiento externo del elevador hidráulico trasero y la TdF por los laterales
- Posición de aparcamiento de brazos inferiores del elevador delantero para obtener espacio adicional
- Faros de trabajo LED
- Calefacción de suelo



Fendt 200 Vario – la herramienta para el trabajo
Quienes conocen los tractores compactos saben lo que se esconde en su interior: numerosas funciones y tecnologías eficientes. Por ello, el Fendt 200 Vario es un apoyo fiable para los retos diarios.

Auténticos grandes:
a la altura de cualquier tarea

	207 Vario	208 Vario	209 Vario	210 Vario	211 Vario
kW/CV	57/77	63/86	71/96	77/104	82/111
Potencia máxima ECE R 120					

FENDT 200 VARIO: MOTOR

Auténticos grandes: Potencia y eficiencia en armonía.

Puro rendimiento

El rango de rendimiento del Fendt 200 Vario abarca desde 77 hasta la potencia máxima de 111 CV. El motor de 3 cilindros AGCO Power brinda pasión y dinamismo, así como, un alto rendimiento unido a una estabilidad sin precedentes. La tecnología de 4 válvulas junto con el turbocompresor y la válvula de descarga aprovecha al máximo la potencia disponible.

Fácil de limpiar

Gracias al catalizador de oxidación diésel (DOC) y al sistema de recirculación externa de gases de escape (AGR) se cumplen las estrictas normas de emisiones sin excesivos trabajos de mantenimiento. Los tractores compactos son muy económicos: las velocidades reducidas y el alto par permiten velocidades de transporte de 40 km/h a tan solo 1.750 rpm. Una nueva unidad de refrigeración, el filtro de aire de alto rendimiento y el ventilador reversible reducen el trabajo de mantenimiento necesario para hacer posible un funcionamiento continuo sin interrupciones.

Eficiencia para un máximo rendimiento

El sistema de gestión del tractor (TMS) controla el motor junto con la transmisión variable continua para ofrecer la máxima rentabilidad. El TMS hace que el tractor resulte muy fácil de conducir, ya sea con el joystick o el pedal de conducción. Cuando se activa el TMS, el sistema electrónico del tractor controla las revoluciones del motor y la relación de la transmisión. El conductor solo tiene que establecer la velocidad deseada; del resto se encarga el TMS.

Económico y de bajo mantenimiento

El prefiltro de combustible con válvula termostática permite siempre que el tractor funcione con seguridad, incluso a muy bajas temperaturas bajo cero, ya que el combustible precalentado circula desde el conducto de retorno hasta el prefiltro. El radiador y el filtro están dispuestos para garantizar un fácil mantenimiento. Un sencillo panel de instrumentos muestra una gran variedad de información como, por ejemplo, la velocidad de la TdF, la velocidad en carretera o incluso el consumo de combustible.

Pantalla multifunción versátil: muestra lo que necesita para su trabajo, por ejemplo, el consumo de combustible actual y medio o la zona trabajada.



La refrigeración selectiva de los gases de escape (EGReX) reduce drásticamente el consumo de combustible. Junto con el catalizador de oxidación diésel (DOC), esto garantiza el cumplimiento de las normas de emisiones.



El TMS controla automáticamente las revoluciones del motor y la relación de la transmisión en el campo, para obtener la máxima eficiencia con cargas diferentes.

El tractor circula a una velocidad reducida en suelo nivelado. En una pendiente hacia arriba, el TMS aumenta las revoluciones del motor y ajusta la relación de la transmisión. Tan pronto como disminuye la demanda de potencia de tracción, el TMS reduce las revoluciones del motor a la gama con mayor eficiencia de combustible posible.

FENDT 200 VARIO: TRANSMISIÓN VARIO Y TdF.

Los auténticos grandes ofrecen infinitas posibilidades.

Fendt Vario = comodidad durante la conducción

La transmisión variable continua Vario garantiza comodidad durante la conducción y potencial de ahorro. Desde 0,02 km/h (20 m por hora) hasta una velocidad máxima de 40 km/h con transmisión continua de potencia sin cambiar de marcha, para poder trabajar siempre a la velocidad exacta adecuada para el trabajo en cuestión. Incluso en pendientes pronunciadas, puede frenar continuamente hasta detenerse, asegurar la máquina en pendiente con el control de parada activa y continuar sin problemas. Esto protege el suelo y su seguridad.

La velocidad adecuada

La TdF puede seleccionarse cómodamente con un control giratorio: hay disponibles 540, 540E y 1000 rpm en la parte trasera (TdF proporcional al avance opcional). Los controles externos en la parte trasera son sumamente prácticos. La TdF del Fendt 200 Vario tiene una eficiencia excepcional, ya que el flujo de potencia hasta el eje de la TdF pasa por una línea de transmisión directa desde la transmisión Vario. Hay disponible una TdF 540E (750 rpm/min a la velocidad nominal del motor) o 1000 para el montaje delantero.

Equilibrio y eficiencia con TMS

Tan solo es preciso especificar la velocidad deseada. El sistema de gestión del tractor (TMS) controla las rpm del motor y la relación de la transmisión para ofrecer siempre la máxima rentabilidad. Las operaciones que cambian a menudo forman parte de la rutina diaria de un tractor compacto de serie. Ya sea para el transporte o en explotaciones agrícolas, el Fendt 200 Vario ha sido diseñado para ofrecer un rendimiento ideal, un bajo consumo de combustible y un menor desgaste de sus componentes.

Una conducción relajada al límite

El Fendt 200 Vario también ofrece una regulación totalmente automática de la carga límite 2.0 en el segmento de los tractores compactos de serie. La sobrecarga determina el consumo de potencia, y el motor funciona siempre dentro de la gama ideal de velocidades. Los conductores también pueden ajustar manualmente la regulación de la carga límite.



La transmisión Fendt Vario ML75 es una transmisión variable continua con división de potencia y una gama de velocidades. Las unidades hidráulicas pueden oscilar hasta 45° y la división de la potencia a través del juego de engranajes planetarios garantiza una eficiencia excepcional en toda la gama de velocidades.

El botón situado en el volante se utiliza para controlar la marcha atrás y la función Stop&Go.



Puede trabajar con las rpm adecuadas de la TdF a cualquier velocidad gracias al control independiente de la velocidad en carretera y el régimen de revoluciones del motor.



Frene con seguridad y sin desgaste, y continúe suavemente incluso con cargas pesadas en pendientes. Gracias al control de parada activa en la transmisión Fendt Vario, las maniobras son suaves como la seda.

FENDT 200 VARIO: CABINA

Auténticos grandes: Cualidades internas que convencen.



Los faros de trabajo LED pueden instalarse bajo pedido en la parte delantera y trasera para garantizar una iluminación óptima en todas las direcciones cuando se trabaja con el Fendt 200 Vario de noche.

Trabaje de forma eficiente; conduzca de forma cómoda

La cabina del Fendt 200 Vario, diseñada especialmente para esta clase, ofrece un espacio de trabajo de calidad superior: un espacio para las piernas sin precedentes, libre de obstáculos y una visión panorámica perfecta. Todas las funciones de trabajo y manejo están integradas en un concepto de funcionamiento centralizado a la derecha. El volante regulable en altura e inclinación se utiliza para ajustar la posición del asiento y adaptarse mejor a sus necesidades.

Cómodo espacio de trabajo

Las bajas alturas de diseño y el suelo plano de la cabina en el Fendt 200 Vario le permiten subir y bajar cómodamente y ofrecen las máximas prestaciones en el espacio para las piernas sin el túnel de transmisión. Asiento confort con suspensión neumática para mantenerse en la postura correcta y sentirse en plena forma incluso tras una larga jornada de trabajo. La suspensión opcional de la cabina proporciona un perfecto confort de conducción.

Perfecto entorno de trabajo: cabina perfecta

El potente sistema de calefacción y ventilación con sistema de control de climatización automática o manual integrado garantiza un clima de trabajo óptimo. Pies calientes – cabeza fría: La calefacción de agua caliente con calefacción de suelo (opcional) calienta los pies incluso en los días más fríos, mientras que el sistema de aire acondicionado instalado en el techo de la cabina garantiza una agradable temperatura en la cabina cuando hace calor fuera.

Cabina bien diseñada: silenciosa

El desacoplamiento de la cabina y la carrocería del tractor con cojinetes cónicos y la suspensión opcional de la cabina evitan la transferencia de vibraciones y ruido. La cabina, que se encuentra excelentemente aislada, y el motor refrigerado por agua, que tiene un funcionamiento extremadamente suave a un bajo régimen del motor, garantizan una reducción óptima del ruido.

El desacoplamiento de la carrocería del tractor y la cabina o, si se prefiere, la suspensión de la cabina aporta confort a la jornada de trabajo.



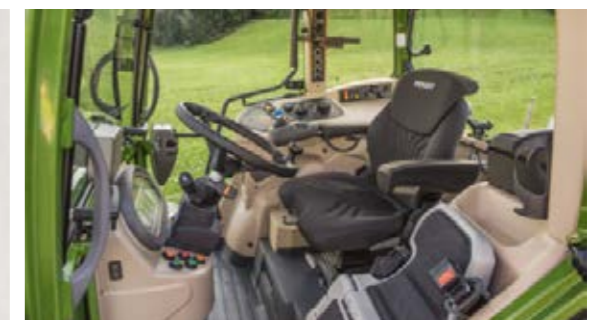
El amplio acristalamiento y la estrecha columna de dirección proporcionan una excelente vista de los aperos en todo momento. Por su parte, la ventana del techo ofrece una perfecta visibilidad cuando se trabaja con el cargador frontal.



El Fendt 200 Vario ofrece un tablero de instrumentos central que contiene, por ejemplo: la zona trabajada, la hora o el consumo de combustible.



Control sencillo del aire acondicionado y la calefacción, con calefacción de suelo opcional para el invierno.



Disfrute de su trabajo gracias a las opciones personalizadas.

FENDT 200 VARIO: CONCEPTO DE FUNCIONAMIENTO

Auténticos grandes: Facilitan el trabajo

Variostick – Controlado hasta la perfección

Las funciones clave que ofrece el Fendt 200 Vario pueden controlarse con una sola mano: el Variostick controla el tractor como resulte necesario para el trabajo en cuestión. Presenta una posición ergonómica en la consola de la derecha. Con el Variostick, usted puede acelerar el tractor continuamente entre 20 m/h y 40 km/h.

Fácil de utilizar y todo a la vista

El conductor encuentra todas las funciones clave, tales como el régimen de revoluciones del motor, la velocidad del control de crucero, el sistema TMS, el modo automático o manual de la doble tracción y bloqueo del diferencial, en el panel de mando de la consola de la derecha. El conductor puede acceder a información adicional en la pantalla múltiple del panel de instrumentos como, por ejemplo, la zona trabajada, la hora o el consumo de combustible.

Rápido cambio de dirección

Un solo clic del botón en la palanca de marcha atrás situada a la izquierda del volante es todo lo que necesita para cambiar de dirección de forma rápida y sencilla. La mano derecha queda libre para controlar los sistemas hidráulicos durante los trabajos con cargador frontal o en las cabeceras.

Función Stop&Go en combinación con el TMS

Gracias a la función Stop&Go, los conductores pueden ralentizar la velocidad del Fendt 200 Vario hasta pararlo pulsando y manteniendo pulsado el interruptor del sistema de inversión. Cuando el interruptor se suelta, el tractor conduce en la dirección en la que se accionó el interruptor. La función Stop&Go es especialmente útil si necesita aumentar las rpm del motor en el modo de pedal de conducción, por ejemplo, durante los trabajos con cargador frontal cuando se bascula un remolque.

Simplifique su trabajo gracias a una buena visibilidad. Los interruptores retroiluminados antideslumbrantes garantizan un trabajo más seguro en la oscuridad.



El volante puede colocarse siempre en la posición ideal utilizando el ajuste de altura e inclinación.



El modo de conducción puede seleccionarse de manera individual: la velocidad se controla con el pedal de conducción o el Variostick.



FENDT 200 VARIO: VARIOTRONIC

Los auténticos grandes encuentran siempre el mejor camino.



Variotronic

Bien pensado hasta el último detalle, pero teniendo siempre en cuenta el conjunto, todos los tractores Fendt le ofrecen un manejo intuitivo y funcionalidad en todas las gamas. Los tractores Fendt más pequeños también llevan instaladas tecnologías de vanguardia. El Fendt 200 Vario tiene una interfaz TIM con preinstalación de sistema de guiado. Esto permite comunicarse con un sistema de guiado automático a través del estándar ISOBUS.

Deje el guiado en otras manos

Los nuevos Fendt 200 Vario cuentan con preinstalación de sistemas de guiado automático. Hay diversas opciones disponibles para la localización con receptores GPS hasta la precisión RTK. El módulo preinstalado incluye la válvula de dirección hidráulica y los sensores necesarios, lo que le permite concentrarse en el apero.

VarioActive – Marcha atrás en una sola operación

Un guiado más rápido con el sistema de guiado VarioActive. Con su introducción en el 200 Vario, Fendt también ofrece el sistema de guiado VarioActive en la clase de tractores compactos. Con la dirección VarioActive activada, se reduce a la mitad el número de giros de volante de tope a tope. Utilizando el sistema de dirección asistida, es posible modificar para una mayor relación de la dirección con solo tocar un botón. El tractor se adapta al movimiento de la dirección y a la velocidad en carretera, mejorando la comodidad durante el funcionamiento, sobre todo para trabajos con cargador frontal en pequeñas explotaciones o en las cabeceras.

Con el sistema de guiado automático, la conducción es siempre sumamente eficiente, pues evita solapamientos o daños en los cultivos.



El Fendt 200 Vario le ofrece interfaces para sistemas de guiado automático con receptores GPS hasta la precisión RTK.



Con el sistema de dirección asistida VarioActive puede girar rápidamente a la siguiente línea del recorrido.



El sistema de dirección asistida VarioActive le permite realizar un solo giro de tope a tope, lo cual resulta muy útil cuando se trabaja con cargadores frontales, en explotaciones, así como en cabeceras.



FENDT 200 VARIO: CONCEPTO DE VEHÍCULO

Los auténticos grandes no conocen límites.

Comodidad excepcional durante la conducción y durante el funcionamiento

El máximo nivel de comodidad durante la conducción y el funcionamiento se garantiza gracias a la inteligente combinación de tres sistemas: la suspensión del eje delantero con autonivelación y control de estabilidad, la suspensión de la cabina y el amortiguador de transporte activo. El diseño de talle de avispa garantiza una maniobrabilidad excepcional y un ángulo de giro de 52° (dependiendo de los neumáticos). Su bajo peso garantiza que la compactación del suelo se reduzca al mínimo durante el trabajo. La alta estabilidad del Fendt 200 Vario se debe ante todo al bajo centro de gravedad del tractor. La óptima tracción y la potencia constante de la transmisión Vario le permiten trabajar de forma segura y sin estrés, incluso en pendientes.

Suspensión del eje delantero

El sistema de suspensión del eje delantero detecta las irregularidades del terreno y las transfiere a los cilindros hidráulicos. El aceite desplazado hacia los cilindros pasa a los acumuladores de nitrógeno, en los que se amortiguan las sacudidas. El autonivelado automático integrado con sensor de posicionamiento garantiza un confort constante de la suspensión, independientemente de la carga. Por su parte, el control de estabilidad garantiza un alto grado de estabilidad y de seguridad de funcionamiento, sobre todo cuando se trabaja con aperos pesados en pendientes.

La suspensión del eje delantero ofrece un recorrido de la suspensión total de 80 mm y tiene un ángulo de oscilación de 20°. Gracias al control de nivel, la comodidad y seguridad de la suspensión es siempre excelente con independencia de la carga.



La doble tracción y el bloqueo automático del diferencial se activan en función del ángulo de giro y la velocidad. Puede activar manualmente la doble tracción y el bloqueo del diferencial en cualquier situación con solo tocar un botón.

Con una altura mínima del vehículo de 2.480 mm con neumáticos 480/70R30, el compacto Fendt 200 Vario resulta adecuado para entrar en estructuras de baja altura.



FENDT 200 VARIO: SISTEMA HIDRÁULICO

Auténticos grandes: La solución adecuada para cualquier problema.

Sistema hidráulico orientado al futuro

El sistema hidráulico del Fendt 200 Vario incorpora de serie un caudal de aceite de 41 l/min. Dos bombas hidráulicas (33 l/min + 41 l/min) controlan la dirección y el sistema hidráulico de trabajo por separado. En caso de ser necesario un alto volumen, pueden incorporarse los dos circuitos para proporcionar un caudal máximo de 74 l/min. Los conductos de suministro de aceite para la transmisión y el sistema hidráulico están separados y evitan que el aceite se mezcle, lo que resulta especialmente importante si los aperos se cambian con frecuencia. El alto volumen de aceite de 34 litros también permite utilizar volquetes grandes.

Excelente potencia hidráulica

Si se plantean grandes exigencias al sistema hidráulico, el Fendt 200 Vario puede equiparse con una bomba LS de 71 l/min, proporcionando un caudal total de hasta 104 l/min con acumulación de flujo.

Power Beyond

Power Beyond está disponible en la parte trasera para accionar máquinas hidráulicas de alta resistencia. Toda la potencia hidráulica está inmediatamente disponible sin resistencia innecesaria. El conducto de retorno sin presión de gran diámetro tiene una baja resistencia para un funcionamiento eficiente y un calentamiento leve.

Elevador delantero robusto

El elevador delantero opcional tiene una capacidad de elevación máxima de 2.490 daN. Su robusta construcción lo convierte en adecuado para todo tipo de operaciones. La amortiguación de vibraciones evita el rebote y garantiza una conducción segura y cómoda, incluso al transportar cargas pesadas. Con una capacidad de elevación máxima de 4.204 daN, el elevador electrohidráulico trasero garantiza que se puedan elevar sin problemas, incluso los aperos más pesados.

Elevador hidráulico delantero con función de oscilación en los brazos inferiores. El brazo inferior puede plegarse fácilmente para un funcionamiento seguro sin aperos frontales.



La palanca monomando en cruz permite un control muy preciso de la primera y la segunda válvula. Los caudales pueden controlarse cómodamente en las dos válvulas de control.



Cómoda regulación electrohidráulica del mecanismo de elevación con sistema amortiguador de oscilaciones activo.



Freno de aire de 2 conductos, 4 válvulas EHS y Power Beyond. Es posible acceder de forma cómoda y segura a todas las conexiones a pesar del tamaño compacto de la máquina.



Control externo para activación del elevador y de la TdF trasera. De este modo, podrá montar de forma cómoda los aperos traseros y, además, ya no perderá el tiempo rellenando el depósito de estiércol.



Todas las conexiones en el montaje trasero están dispuestas claramente y etiquetadas de forma permanente. Las aletas de válvula de cierre automático evitan la penetración de suciedad.

FENDT 200 VARIO: CARGADOR FRONTAL FENDT CARGO

Auténticos grandes: Hacen grandes cosas mano a mano

Cargador frontal adaptado a los estándares de Fendt

El cargador frontal Cargo 3X65 es especial para el Fendt 200 Vario. Este cargador frontal también es "Made by Fendt". Siendo un desarrollo interno de la empresa, el cargador frontal Fendt Cargo 3X65 se ha adaptado de forma ideal a la serie de tractores Fendt 200 Vario. El Fendt 200 Vario y el Fendt Cargo 3X65 forman la unidad perfecta. Desde el primer momento, todas las dimensiones y fuerzas del Cargo se han diseñado de forma precisa para el compacto Fendt 200 Vario. Esto garantiza una visibilidad excepcional con una distribución equilibrada de la fuerza y la carga. Así, puede llevar a cabo todo el trabajo de mantenimiento con el cargador frontal acoplado sin que nada se interponga en su camino. Todas estas ventajas, le proporcionan la máxima seguridad de funcionamiento.

Fácil funcionamiento

El cargador frontal puede controlarse cómodamente con la palanca monomando en cruz eléctrica. La mano izquierda queda libre para operaciones de dirección e inversión. Usted controla la velocidad con el pie. El sistema de direccionamiento superpuesto VarioActive proporciona una agilidad sin precedentes al Fendt 200 Vario.

Cargo Lock

El Fendt Cargo Lock le permite montar y desmontar el cargador frontal Cargo en el Fendt 200 Vario de forma aún más rápida y con mayor facilidad. Además, el bloqueo semiautomático le ahorra tener que insertar pernos de bloqueo, que a menudo es un trabajo difícil y pesado. El sistema también ofrece una seguridad de funcionamiento óptima inmediatamente después de la entrada.

Suspensión optimizada del cargador frontal

El cargador frontal Fendt Cargo dispone de un sistema de amortiguación optimizado. Los acumuladores de gas absorben las vibraciones y sacudidas. El sistema de amortiguación está hecho a medida para ofrecer la máxima comodidad en combinación con la suspensión de la cabina y del eje delantero. Este sistema protege con seguridad tanto el material como las personas.

El multicoplador acopla los conductos hidráulicos y eléctricos en un solo movimiento. A pesar de su tamaño compacto, el Fendt Cargo 3X65 ofrece alturas de elevación y anchuras de carga óptimas.



La palanca monomando en cruz eléctrica controla el cargador frontal con suma precisión. El tercer y cuarto circuito de control puede manejarse sin cambiar de mano utilizando los pulsadores de la palanca monomando en cruz.



El diseño estilizado del capó le proporciona una visión clara de su apero. La ventana del techo de serie le brinda una excelente visión superior

Una palanca en el bastidor de acoplamiento rápido desbloquea cómodamente la herramienta con un solo giro. Durante el montaje, la herramienta se bloquea automáticamente cuando está inclinada por completo.

El montaje o la retirada pueden realizarse en unos minutos con el Fendt Cargo Lock. Los soportes pueden desbloquearse sin herramientas. El Cargo es siempre estable y seguro.

FENDT 200 VARIO: SERVICIO Y MANTENIMIENTO

Auténticos grandes: totalmente fiables.

Inversión con gran retención del valor

Quienes invierten en un tractor, también invierten en el futuro. Con el Fendt 200 Vario se sientan las bases de excelentes perspectivas de alto rendimiento. Esto incluye la más moderna y eficiente tecnología de tractores, la acreditada calidad Fendt, así como la última actualización de software que puede instalarse durante el mantenimiento. Un servicio exclusivo de Fendt para la máxima retención del valor.

Total facilidad de uso

Las capacidades de diagnóstico ideales y los largos intervalos de mantenimiento garantizan el funcionamiento continuo del tractor. Es posible analizar rápidamente cualquier problema utilizando las alarmas de fallo en la pantalla. El conducto de suministro de aceite independiente significa que solo es necesario cambiar el aceite de la transmisión cada 2.000 horas de funcionamiento en condiciones normales. El Fendt 200 Vario cuenta con una serie de factores que mantienen al mínimo los tiempos de inactividad y los costes de mantenimiento

Economía a largo plazo

La alta eficiencia se refleja en un mayor rendimiento, a la vez que se utilizan menos recursos tales como combustible, entradas o tiempo de funcionamiento. El Fendt 200 Vario también sigue los pasos de sus predecesores y proporciona el máximo rendimiento a bajas velocidades para proteger todos los componentes y reducir el consumo de combustible. Su gran eficiencia general resulta rentable en cualquier situación.



Sistema de gestión de calidad de Fendt certificado conforme a DIN EN ISO 9001

Desde 1995, Fendt se ha sometido periódicamente a auditorías independientes de su sistema de gestión de calidad y ha obtenido la correspondiente certificación.

Sistema de gestión de salud y seguridad laboral Fendt certificado conforme a OHSAS 18001

Desde 2008, Fendt está certificado y se distingue por el éxito de la aplicación de medidas de salud y seguridad laboral.

Sistema de gestión del medio ambiente de Fendt certificado conforme a DIN EN ISO 14001

Este certificado demuestra desde el año 2000 la gestión responsable del medio ambiente por parte de Fendt.

Aplicación de smartphone

Con la aplicación de smartphone "AGCO Parts Books to go", podrá encontrar y pedir directamente piezas de repuesto Fendt de forma rápida y sencilla. La aplicación está disponible a través de App Store o Google Play Store. Póngase en contacto con su concesionario Fendt para obtener sus datos de acceso personales.



Su socio

El mejor producto, los mejores servicios: Los concesionarios certificados Fendt se distinguen por su experiencia de primera clase y su amplia gama de servicios. Aquí su Fendt se encuentra en buenas manos.

FENDT 200 VARIO

Niveles de equipamiento.

Motor		Doble tracción	
Ventilador reversible	<input type="checkbox"/>	Bloqueo del diferencial automático delantero	<input checked="" type="checkbox"/>
Unidad de precalentamiento (aceite de motor y transmisión)	<input type="checkbox"/>	Control confort de la conexión doble tracción/bloqueo del diferencial	<input checked="" type="checkbox"/>
Transmisión		Elevador hidráulico	
Sistema de gestión del tractor Vario TMS	<input type="checkbox"/>	Control mixto	<input checked="" type="checkbox"/>
Función "inversión", función "stop and go"	<input type="checkbox"/>	Control de altura y posición	<input checked="" type="checkbox"/>
Control de cruceo	<input checked="" type="checkbox"/>	Elevador hidráulico delantero	<input type="checkbox"/>
Señal acústica cuando se circula marcha atrás	<input type="checkbox"/>	Elevador hidráulico trasero con control externo	<input checked="" type="checkbox"/>
Controles Vario		TdF	
Manejo a través del Variostick	<input checked="" type="checkbox"/>	TdF delantera: 540E rpm	<input type="checkbox"/>
Pre-instalación para el sistema de autoguiado	<input type="checkbox"/>	TdF delantera: 1.000 rpm	<input type="checkbox"/>
Dirección VarioActive	<input type="checkbox"/>	Toma de fuerza trasera 540/WZW/1.000 rpm	<input type="checkbox"/>
		Toma de fuerza trasera 540/540E/1.000 rpm	<input checked="" type="checkbox"/>
		Controles externos para la TdF trasera	<input checked="" type="checkbox"/>
		Control confort de la TdF, preselección electrohidráulica	<input checked="" type="checkbox"/>
Cabinas		Sistema hidráulico	
Cabina confort	<input checked="" type="checkbox"/>	Accionamiento de la válvula EHS con la palanca monomando en cruz mecánica	<input checked="" type="checkbox"/>
Filtro de partículas	<input type="checkbox"/>	Bomba tándem hidráulica, refrigerador de aceite hidráulico (42 + 33 l/min)	<input checked="" type="checkbox"/>
Suspensión mecánica de la cabina	<input type="checkbox"/>	Sistema "Load sensing" con bomba axial de pistones (33 + 71 l/min)	<input type="checkbox"/>
Asiento confort, suspensión neumática	<input checked="" type="checkbox"/>	1ª y 2ª válvula EHS en la parte trasera	<input checked="" type="checkbox"/>
Asiento del acompañante	<input checked="" type="checkbox"/>	1ª válvula EHS en la parte central y trasera	<input checked="" type="checkbox"/>
Calefacción con ventiladores de 3 etapas	<input checked="" type="checkbox"/>	3ª válvula EHS en la parte central y trasera	<input type="checkbox"/>
Aire acondicionado	<input type="checkbox"/>	3ª válvula EHS en la parte trasera	<input type="checkbox"/>
Climatizador automático integrado	<input type="checkbox"/>	4ª válvula EHS en la parte trasera	<input type="checkbox"/>
Ventanas abatibles delantera/trasera	<input checked="" type="checkbox"/>	Conexión hidráulica Power Beyond	<input type="checkbox"/>
Limpaparabrisas trasero	<input type="checkbox"/>	Retorno en la parte central derecha	<input checked="" type="checkbox"/>
Espejo retrovisor extraíble	<input checked="" type="checkbox"/>	Retorno en la parte trasera	<input checked="" type="checkbox"/>
Soporte de dispositivos auxiliar	<input type="checkbox"/>		
Radio CD MP3	<input type="checkbox"/>	Equipamiento adicional	
Radio con reproductor de CD y MP3 con sistema manos libres	<input type="checkbox"/>	Enganche manual	<input checked="" type="checkbox"/>
Interruptor de desconexión de batería eléctrica	<input type="checkbox"/>	Enganche de remolque automático con mando a distancia, trasero	<input type="checkbox"/>
Ventana de techo abatible con persiana	<input checked="" type="checkbox"/>	Acoplamiento con cabeza esférica de tracción regulable en altura	<input type="checkbox"/>
Iluminación		Enganche	<input type="checkbox"/>
Faros auxiliares delanteros	<input type="checkbox"/>	Barra de enganche	<input type="checkbox"/>
Faros de trabajo traseros	<input checked="" type="checkbox"/>	Fijación Piton	<input type="checkbox"/>
Faros de trabajo en pilar A	<input type="checkbox"/>	Contrapesos delanteros, varios tamaños	<input type="checkbox"/>
Faros de trabajo LED en pilar A	<input type="checkbox"/>	Contrapesos de las ruedas traseras	<input type="checkbox"/>
Faros de trabajo LED traseros en techo	<input type="checkbox"/>	Guardabarros pivotantes de las ruedas delanteras	<input type="checkbox"/>
Faros rotativos	<input type="checkbox"/>		
Chasis		Cargador frontal	
Suspensión autonivelante del eje delantero, bloqueable	<input type="checkbox"/>	Cargador frontal Cargo 3X/65	<input type="checkbox"/>
Sistema de aire comprimido de 1-/2- circuitos	<input type="checkbox"/>		

FENDT 200 VARIO

Especificaciones técnicas.



		207 Vario	208 Vario	209 Vario	210 Vario	211 Vario
Motor						
Potencia nominal ECE R 120	kW/CV	53/72	60/81	67/91	73/99	74/101
Potencia máxima ECE R 120	kW/CV	57/77	63/86	71/96	77/104	82/111
Nº de cilindros	Número	3	3	3	3	3
Diámetro del cilindro/carrera	mm	108/120	108/120	108/120	108/120	108/120
Cilindrada	cm³	3.300	3.300	3.300	3.300	3.300
Régimen nominal	rpm	2.100	2.100	2.100	2.100	2.100
Consumo óptimo de combustible	g/kWh	214	214	212	212	212
Par máximo a 1.600 rpm	Nm	306	348	389	422	463
Reserva de par motor	%	28,0	28,0	28,0	27,0	37,0
Depósito de combustible	litros	125,0	125,0	125,0	125,0	125,0
Transmisión y TdF						
Tipo de transmisión		ML75	ML75	ML75	ML75	ML75
Gama de velocidades marcha adelante	km/h	0,02-40	0,02-40	0,02-40	0,02-40	0,02-40
Gama de velocidades marcha atrás	km/h	0,02-25	0,02-25	0,02-25	0,02-25	0,02-25
Velocidad máxima	km/h	40	40	40	40	40
Toma de fuerza trasera		540 / 540E / 1.000	540 / 540E / 1.000	540 / 540E / 1.000	540 / 540E / 1.000	540 / 540E / 1.000
Toma de fuerza trasera opcional (incluyendo TdF proporcional al avance)		540/1.000/3,8	540/1.000/3,8	540/1.000/3,8	540/1.000/3,8	540/1.000/3,8
Toma de fuerza delantera opcional		1.000	1.000	1.000	1.000	1.000
Toma de fuerza delantera opcional 2		540 E	540E	540E	540E	540E
Elevador y sistema hidráulico						
Bomba hidráulica doble	l/min	33+42	33+42	35+41	33+42	33+42
Bomba de caudal variable	l/min	33+71	33+71	33+71	33+71	33+71
Presión de trabajo / presión de control	bar	200	200	200	200	200
Válvulas máx. (delante/centro/atrás)	Número	0/2/4	0/2/4	0/2/4	0/2/4	0/2/4
Máx. volumen de aceite hidráulico disponible	litros	34	24	34	34	24
Máx. capacidad de elevación del elevador hidráulico trasero	daN	4.204	4.204	4.204	4.204	4.204
Máx. capacidad de elevación del elevador hidráulico delantero	daN	2.540	2.540	2.540	2.540	2.540
Funciones eléctricas						
Potencia de la batería	Ah/V	100/12	100/12	100/12	100/12	100/12
Alternador	V/A	14/120	12/120	12/120	12/120	12/120
Neumáticos						
Neumáticos delanteros (estándar)		320/70R24	320/70R24	380/70R24	380/70R24	440/65R24
Neumáticos traseros estándar		420/85R30	480/70R30	480/70R34	480/70R34	540/65R34
1. Neumáticos delanteros opcionales		320/70R24	320/70R24	320/70R24	13.6R24	13.6R24
1. Neumáticos traseros opcionales		480/70R30	420/85R30	420/85R30	13.6R38	13.6R38
2. Neumáticos delanteros opcionales		380/70R24	380/70R24	320/70R24	320/70R24	320/70R24
2. Neumáticos traseros opcionales		480/70R34	480/70R34	480/70R30	480/70R30	480/70R30
3. Neumáticos delanteros opcionales		440/65R24	440/65R24	440/65R24	440/65R24	380/70R24
3. Neumáticos traseros opcionales		540/65R34	540/65R34	540/65R34	540/65R34	480/70R34
Medidas						
Anchura de vía delantera (neumáticos estándar)	mm	1.500	1.500	1.690	1.690	1.690
Anchura de vía trasera (neumáticos estándar)	mm	1.510	1.660	1.660	1.660	1.660
Anchura total con neumáticos estándar	mm	1.970	2.170	2.170	2.170	2.186
Longitud total	mm	4.093	4.068	4.068	4.068	4.068
Altura total - cabina confort	mm	2.480	2.480	2.530	2.530	2.530
Máx. distancia respecto al suelo	mm	475	475	475	475	475
Batalla	mm	2.319	2.319	2.319	2.319	2.319
Radio de giro pequeño con neumáticos estándar	m	3,98	3,98	3,98	3,98	3,98
Pesos						
Peso en vacío (tractor básico con cabina - depósitos llenos, sin conductor)	kg	3.830	3.870	3.950	3.950	4.010
Peso total autorizado máx.	kg	7.000	7.000	7.000	7.000	7.000
Carga en enganche de remolque máx.	kg	2.000	2.000	2.000	2.000	2.000

FENDT

Los mejores conducen Fendt.



www.fendt.com

AGCO GmbH – Fendt-Marketing
87616 Marktoberdorf, Alemania

 **AGCO**
Your Agriculture Company

Fendt es una marca mundial de AGCO.

Los datos de suministro, aspecto, rendimiento, dimensiones y pesos, consumo de combustible y costes de explotación de los vehículos reflejan los conocimientos existentes en el momento de la impresión. Estos pueden cambiar en el momento de la compra del vehículo. Su concesionario Fendt estará encantado de informarle de cualquier cambio. Los vehículos no aparecen con equipamiento específico del país.