

FENDT

Fendt 900 Vario MT





El suelo disponible es limitado.
Puede conservarlo con Fendt.

El suelo constituye la base de cultivos saludables y altos rendimientos. Una gestión eficiente y cuidadosa garantiza el éxito económico a largo plazo. Además de la eficiencia y el confort, la protección del suelo es nuestra máxima prioridad a la hora de desarrollar los tractores. Si desea tener ventaja en el agarre y la tierra, elija Fendt.



La simbiosis perfecta. Fendt 900 Vario MT

El Fendt 900 Vario MT combina lo mejor de dos mundos. La experiencia adquirida en la instalación de más de 250.000 transmisiones Vario, y los conocimientos técnicos obtenidos durante más de 30 años de experiencia con los trenes de rodaje de orugas Caterpillar, además del asiento del conductor Fendt y el Fendt Variotronic hacen que este tractor de orugas sea moderno e innovador.



	938 MT	940 MT	943 MT
kW/CV	279/380	298/405	317/431
Potencia nominal ECE R 120			

Inteligencia y rendimiento combinados. Una tracción sin límites llega a la agricultura 4.0.

La potencia de la máquina por sí sola ya no es suficiente para el cultivo eficiente de grandes superficies. La planificación y documentación del trabajo, así como el control automático de las secciones y cantidades de semillas encierran un enorme potencial. El Fendt Variotronic le ofrece las funciones e interfaces que necesita.

Todo lo que cabe esperar de un Fendt.

A diferencia de los demás tractores de orugas, el Fendt 900 Vario MT no se basa en un tractor estándar. Ha sido desarrollado como un auténtico tractor de orugas, y esa también es la sensación que transmite. Los aperos más anchos, las pendientes más pronunciadas, las condiciones más difíciles. El Fendt 900 Vario MT es ideal para estos retos.

- Motor de AGCO Power de siete cilindros y 9,8 l con TwinTurbo y hasta 431 CV.
- Concepto de bajas revoluciones del motor Fendt iD
- Sistema Fendt Concentric Air System
- Concepto de transmisión Fendt VarioDrive
- Sistema Mobil Trac con gran superficie de contacto
- Suspensión de chasis SmartRide
- Suspensión de rodillos ConstantGrip
- Suspensión de cabina Fendt
- Fendt Variotronic[™] con VarioGuide, SectionControl, VariableRateControl, VarioDoc Pro
- Hasta 440 l/min de potencia hidráulica
- Unidad de elevación completa cat. III/IV con capacidad de elevación de 86,18 kN
- TdF de dos velocidades, 1000 y 1000E



Experiencia e innovación para el éxito.

El único modo de experimentar verdaderamente todas las ventajas que ofrece un tractor de orugas es eligiendo el Fendt 900 Vario MT. Su combinación de experiencia e innovación le ayudarán a usted y a su empresa a avanzar.

Fendt 900 Vario MT
El único verdadero tractor de orugas.

SISTEMA MOBIL TRAC DEL FENDT 900 VARIO MT

La configuración perfecta gracias a nuestra experiencia.

Todas las ventajas en un solo vehículo

El sistema Mobil Trac (MTS) del nuevo Fendt 900 Vario MT es el resultado de más de 30 años de experiencia con tractores de orugas. La distancia entre ejes se ha ampliado 13 cm hasta alcanzar 2.565 mm en comparación con las versiones anteriores. La superficie de contacto con el suelo es de 1.612 cm² con orugas de 25" de ancho. En orugas de 30", es de 1935 cm² y, en los modelos de 34", se alcanzan 2193 cm². Esto significa una mayor tracción, menos presión sobre el suelo, una distribución óptima del peso en toda la superficie de contacto incluso con cargas pesadas y, naturalmente, un confort de conducción optimizado.

Exclusivo sistema de suspensión

El Fendt 900 Vario MT ofrece un confort de conducción sin precedentes en un tractor de orugas, que se experimenta durante las tareas del campo y en carretera. Esto se debe principalmente al innovador sistema de suspensión SmartRide. El soporte central delantero se monta aquí sobre el bastidor mediante muelles helicoidales, amortiguadores y silemblocks de goma, con una recorrido de muelle considerable de 260 mm. El soporte central puede oscilar 11° para una mejor adaptación al contorno del suelo. Una barra de acoplamiento (barra Panhard) evita eficazmente los movimientos laterales.

Contacto total para un mejor agarre

Los tres rodillos del sistema Mobil Trac desempeñan un papel decisivo en la transmisión permanente de potencia. En el Fendt 900 Vario MT, están fijados en el bastidor del chasis en un exclusivo diseño Tri Bogie. Esto les permite alcanzar un enorme recorrido de suspensión y adaptar la oruga de manera flexible al contorno del suelo. Así, el peso se distribuye siempre en la máxima superficie de contacto y toda la oruga se encuentra en contacto con el suelo. Por tanto, la potencia también se transmite de forma permanente.

La más amplia selección

Las orugas establecen el contacto entre el tractor y el suelo. Son fundamentales para la transmisión de potencia. Hay una amplia gama de orugas disponible para el Fendt 900 Vario MT. Existen dos orugas diseñadas específicamente para uso agrícola, con una versión mejorada para usos especiales.

Las ruedas directrices delanteras soportan hasta 1580 kg.



La óptima transmisión de la potencia se garantiza mediante las ruedas motrices traseras, que accionan las orugas mediante fricción.



El robusto eje trasero se ha fabricado para ofrecer una vida útil extraordinariamente larga. El nivel de aceite interno se comprueba fácilmente a través de las mirillas de inspección.



Los rodillos intermedios están montados sobre muelles y se adaptan al contorno del suelo para no perder el contacto y transmitir la potencia de forma permanente.

SISTEMA MOBIL TRAC DEL FENDT 900 VARIO MT

Tracción constante para una propulsión continua.

Continuamente bajo tensión

El sistema Mobil Trac funciona mediante fricción. Una tracción perfecta entre la rueda dentada de accionamiento y la barra de rodadura garantiza que el Fendt 900 Vario MT convierta su potencia en propulsión permanente. Un cilindro hidráulico montado en el bastidor del chasis empuja las ruedas directrices hacia delante, creando la tensión necesaria para no perder nunca tracción. Dado que el sistema de tensado funciona en una sola dirección, los rodamientos están protegidos de manera eficaz gracias a las fuerzas que actúan simétricamente. La presión adecuada se ajusta de forma automática y se controla cómodamente a través del terminal Vario 10.4".

Siempre por el buen camino con precisión: rueda directriz

La rueda directriz delantera mantiene el Fendt 900 Vario MT por el buen camino con precisión. Tiene 950 mm de diámetro. La rueda directriz también está disponible en dos anchuras diferentes para distintas anchuras de oruga. La anchura correcta contribuye al centrado automático de las orugas. El recubrimiento de goma de las ruedas directrices proporciona un contacto eficaz con la barra de rodadura.

Exclusivo diseño: Rodillos

Otra exclusiva función que le permitirá experimentar la vanguardia del sistema Mobil Trac son los rodillos montados sobre muelles. Los tres rodillos tienen 355,6 mm de diámetro y están fijados en el chasis a través de un exclusivo sistema de suspensión Tri Bogie denominado ConstantGrip. El recubrimiento de poliuretano especial del anillo de retención en el interior de los rodillos evita eficazmente la generación de calor incluso en funcionamiento continuo a altas velocidades. También protege los bloques guía en el interior de las orugas.

Garantía de progreso: rueda dentada de accionamiento

La rueda dentada de accionamiento se ha mejorado una vez más en la última etapa evolutiva del sistema Mobil Trac. Tiene 1550 mm de diámetro y un recubrimiento especial con un diseño en espiga en el exterior. La superficie presenta buenas propiedades de autolimpieza, evitando la acumulación de suciedad. El resultado es una tracción fiable. En el interior hay un extractor de suciedad que evita la contaminación en la llanta después de cada giro.

Los rodillos intermedios cuentan con diferentes anchuras para ofrecer una dirección perfecta según la anchura de la barra de rodadura.



El sistema Mobil Trac demuestra su capacidad incluso en cabeceras y no deja huellas profundas.



Gracias al innovador concepto de suspensión SmartRide, el Fendt 900 Vario MT ofrece un confort de conducción sin precedentes para un tractor de orugas.

MOTOR DEL FENDT 900 VARIO MT

Convierte eficazmente cada gota de combustible en potencia eficiente.

Concepto de bajas revoluciones del motor Fendt iD

El potente y altamente eficiente motor de siete cilindros de AGCO Power trabaja bajo el capó del Fendt 900 Vario MT. Este motor genera hasta 317 kW/431 CV con una cilindrada de 9,8 l a un régimen nominal de tan solo 1700 rpm. Dos turbocompresores con geometría fija, montados en serie, garantizan una generación constante de potencia y una fuerza infinita. El par máximo de 1921 Mn se alcanza a solo 1450 rpm. Esto es posible gracias al concepto de bajas revoluciones del motor Fendt iD. La gama de velocidades del motor se sitúa entre 1000 y 1700 rpm. Durante el funcionamiento a ralentí, el régimen del motor es de tan solo 800 rpm. Experimente una potencia sin límites y trabaje con suma eficiencia en cada uso gracias a Fendt iD.

Exclusivo sistema de refrigeración

El exclusivo ventilador de Fendt y el concepto de refrigeración Concentric Air System (CAS) garantizan una refrigeración eficiente. Un ventilador de alto rendimiento de tiro forzado se coloca delante de la unidad de refrigeración, donde absorbe aire frío y pesado para luego acelerarlo a través de la cubierta concéntrica y empujarlo por el refrigerador. Gracias a una propulsión hidrostática propia, el CAS proporciona en todo momento la potencia de refrigeración ideal y necesaria para cada componente independientemente del número de revoluciones. El ventilador está inclinado hacia arriba, lo que evita la aspiración de restos de la cosecha que pueda haber en el suelo.

Económico, sin apenas emisiones, respetuoso con el medio ambiente

El Fendt 900 Vario MT cumple la estricta normativa sobre emisiones Fase 4/Tier 4 Final. Con la presión de inyección de 2000 bar, la combustión es sumamente limpia. Durante el proceso se genera una cantidad muy pequeña de partículas, que hace innecesario un filtro de partículas diésel. La recirculación refrigerada de los gases de escape controlada electrónicamente recircula una pequeña parte de los gases de escape para la combustión. Otro componente del tratamiento de gases de escape es el catalizador de oxidación diésel, en el que se inyecta AdBlue en el caudal de gases de escape para el control de emisiones. Este va seguido del convertidor catalítico SCR, que se encuentra alojado en la parte inferior del tubo de escape en el lado derecho del vehículo y no obstaculiza la visión frontal.

Fácil mantenimiento para largos tiempos de funcionamiento

No pierda el tiempo con un exhaustivo mantenimiento. Aprovechese de los largos intervalos de mantenimiento y la perfecta accesibilidad. El aire fresco es absorbido en la parte delantera. El sistema Venturi del filtro de aire evita la absorción de un gran número de partículas de suciedad. Además, un sistema de extracción de polvo garantiza que el filtro de aire siga siendo eficiente durante más tiempo. Un sensor de contaminación supervisa continuamente el estado del filtro y, si es necesario, informa de un mantenimiento inminente. Este puede llevarse a cabo con rapidez y facilidad gracias a la buena accesibilidad. El perfeccionamiento continuo de los motores de AGCO Power junto con el escaso trabajo de mantenimiento hacen que el Fendt 900 Vario MT sea una máquina totalmente fiable.

Dos turbocompresores con geometría fija y control electrónico de la válvula de descarga proporcionan un par enorme en toda la gama de velocidades.



El filtro de combustible es de muy fácil acceso para el mantenimiento rutinario.



El sistema Concentric Air System ofrece una gran capacidad de refrigeración con la máxima eficiencia.



Un intercooler de gran tamaño con un intercambiador de calor como intercooler intermedio garantiza que el aire de entrada tenga la temperatura perfectamente controlada.



El filtro de aire es fácil de sustituir y cuenta con un sensor de suciedad que facilita información sobre el efecto del filtro.



El depósito de combustible rodea la cabina por la parte trasera y tiene 680 litros de capacidad. Opcionalmente, hay un depósito adicional con 132 litros de capacidad.

VARIODRIVE DEL FENDT 900 VARIO MT

Fendt VarioDrive: La transmisión de una nueva generación.

Transmisiones Vario de última generación

El revolucionario tren de tracción Fendt VarioDrive del tractor estándar Fendt 1000 Vario se ha adaptado de forma exhaustiva y óptima para el Fendt 900 Vario MT. El resultado es la innovadora y eficiente transmisión continua para tractores de orugas, que cumple todos los requisitos prácticos. Esta permite conducir con una división de potencia continua en una gama de velocidades comprendidas entre 20 m/h y 40 km/h, todo ello sin cambiar manualmente entre las gamas de velocidades. Por tanto, al utilizar el Fendt 900 Vario MT, trabaja siempre en una gama óptima de velocidades con un deslizamiento mínimo. Lo que experimenta es una enorme transmisión de potencia y el máximo confort de conducción sin sacudidas.

Dispositivos hidrostáticos de alto rendimiento

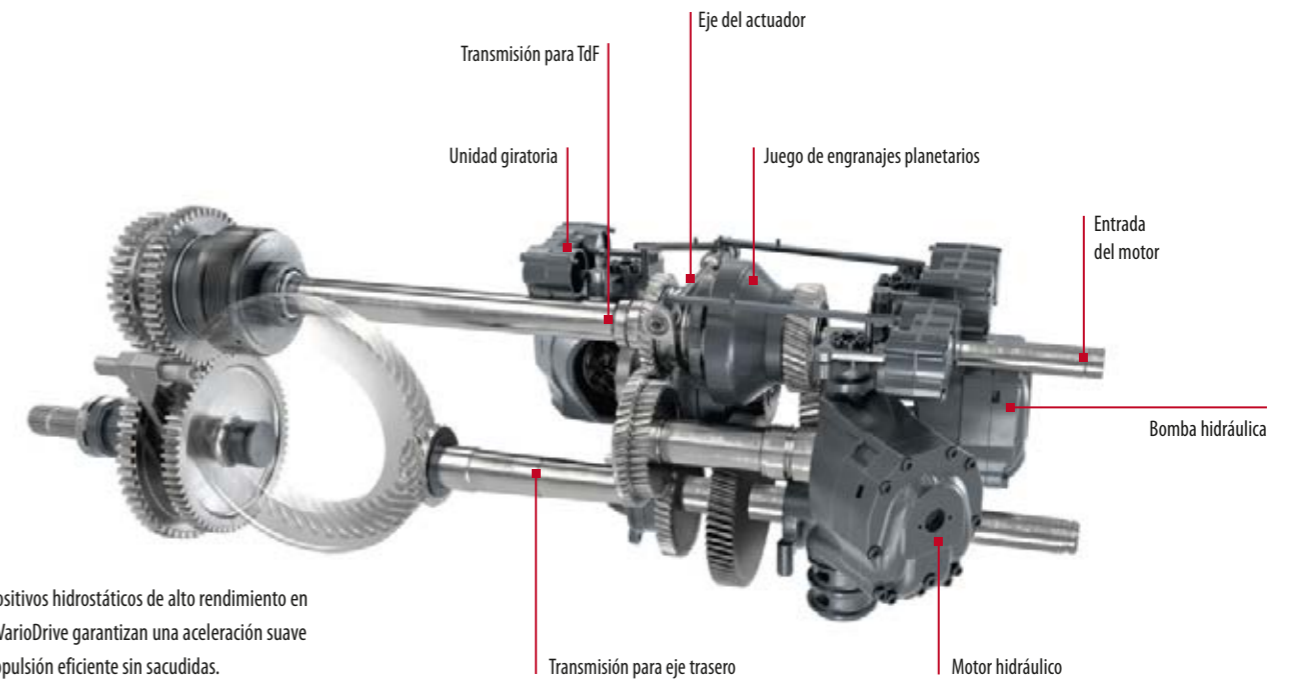
El corazón del tren de tracción VarioDrive está formado por unos dispositivos hidrostáticos sumamente grandes y potentes. Ambos dispositivos tienen un volumen de 370 cm³ cada uno. Los motores hidráulicos giran con independencia entre sí. Esto hace que el tren de tracción VarioDrive obtenga la máxima eficiencia en cualquier situación. Para aumentar la eficiencia, el segundo dispositivo hidrostático se desacopla a alta velocidad (más de aprox. 20 km/h) y cuanto se cambia el sentido de marcha hacia detrás.

Automáticamente en la gama óptima

Gracias a la transmisión Fendt VarioDrive, puede conducir siempre automáticamente dentro de la gama más eficiente. El Fendt 900 Vario MT alcanza una velocidad de transporte de 40 km/h a un bajo régimen de 1550 rpm. El conocido sistema de gestión del tractor TMS, junto con la regulación automática de la carga límite, garantiza que el Fendt 900 Vario MT obtenga los resultados más eficientes en cada operación, todo ello sin que usted tenga que efectuar complejos ajustes. Experimente una potencia absoluta con el menor consumo posible gracias al concepto de bajas revoluciones del motor Fendt iD.

Todo bajo el mismo techo

Nunca fue tan fácil controlar a la perfección un tractor de orugas. El lema del Fendt 900 Vario MT es: Siéntese y póngase en marcha. Seleccione la estrategia de conducción deseada en el reposabrazos: conduzca el Fendt 900 Vario MT con el Variostick o el pedal del acelerador. Durante este proceso, el TMS mantiene una relación óptima de rpm y velocidad de marcha. También puede seleccionar el régimen del motor utilizando el pedal del acelerador, y la velocidad utilizando el Variostick. Si el TMS está desactivado, puede controlar la velocidad y el régimen del motor con total independencia entre sí.



Dos dispositivos hidrostáticos de alto rendimiento en el Fendt VarioDrive garantizan una aceleración suave y una propulsión eficiente sin sacudidas.



Máximo rendimiento en el campo y en carretera: el Fendt Vario 900 MT ofrece una experiencia de conducción completamente nueva gracias al Fendt VarioDrive.

SISTEMA HIDRÁULICO/ELEVADOR/TDF DEL FENDT 900 VARIO MT

Sin concesiones en cuanto a rendimiento y posibilidades.

Aperos bajo total control

El sistema hidráulico también ha sido desarrollado para ofrecer el máximo rendimiento de acuerdo con la potencia y el rendimiento del Fendt 900 Vario MT. Puede seleccionar una capacidad de bomba de 220 l/min o 440 l/min. Esta última versión tiene dos circuitos independientes con 220 l/min de capacidad cada uno. Ambas versiones proporcionan el máximo rendimiento a 1700 rpm. La cantidad de aceite extraíble es de 125 l. El suministro de aceite de la transmisión es independiente del suministro de aceite hidráulico. Esto evita problemas derivados de la mezcla de aceites. El sistema de dirección tiene su propio sistema independiente. Esto significa que usted dispone de suficiente aceite para los aperos.

Interfaces en la parte trasera

Las dos bombas hidráulicas se reparten el trabajo a la perfección; una de las bombas está conectada directamente con el bloque de válvulas izquierdo y abastece a las válvulas 1-3 y la conexión Power Beyond. La segunda abastece al bloque de válvulas derecho con las válvulas 4-6 y el potente elevador. En conjunto, es posible utilizar un máximo de seis válvulas en la parte trasera. Permanezca flexible con aplicaciones de cartucho: los acoplamientos de 1/2" ofrecen un caudal de hasta 140 l/min. El acoplamiento de 3/4" y el cómodo acoplamiento de cara plana (FFC) permiten hasta 170 l/min. Todas las válvulas situadas en la parte trasera pueden conectarse bajo presión a ambos lados (DUDK).

Unidad de elevación completa

Puede conectar aperos a tres puntos en el Fendt 900 Vario MT con la misma comodidad que en un tractor estándar. Para ello, hay un elevador con capacidad de elevación de 86,18 kN en la parte trasera. Disfrute del máximo confort además de la potencia: el elevador trasero puede utilizarse en ambos guardabarros traseros, mientras que la amortiguación de oscilaciones al circular en carretera contribuye a un gran confort de conducción y seguridad en carretera. Los sensores de presión de la transmisión se utilizan para controlar el elevador. Puede controlar los aperos a la perfección con el cómodo módulo de elevador hidráulico situado en el reposabrazos.

Transmisión directa de la potencia

Para transmitir de manera eficiente la potencia del motor de AGCO Power a los aperos accionados por la TdF, esta se encuentra conectada casi directamente con el cigüeñal. Esto proporciona una gran eficacia. Tiene dos velocidades a su disposición: 1000 a 1650 rpm o 1000E a un régimen favorable de 1255 rpm. La velocidad se preselecciona fácilmente y sin complicaciones con solo pulsar un botón en la cabina. La TdF se activa de forma similar. De manera alternativa, puede activarse en los dos guardabarros traseros.

Las conexiones hidráulicas están marcadas en colores. Esto permite conectar los dispositivos con rapidez y seguridad.

El sistema hidráulico ha sido diseñado para proporcionar el máximo rendimiento y ofrece la opción de hasta 440 l/min a 1700 rpm.

Puede utilizar el elevador trasero, la TdF y una unidad de control cómodamente desde los guardabarros traseros.

Los frenos neumáticos de doble circuito también actúan sobre el remolque cuando se acciona el freno de estacionamiento.

Puede elegir entre dos velocidades de TdF: 1000 y 1000E.



CABINA DEL FENDT 900 VARIO MT

El lugar de trabajo que siempre ha deseado.

Bienvenido a casa

Cuando están sentados en la cabina del Fendt 900 Vario MT, los conductores Fendt se sienten como en casa. El concepto de funcionamiento es una característica de todas las máquinas Fendt autopropulsadas. Esto ayuda a los conductores a manejarlas adecuadamente en muy poco tiempo. Todos los ajustes se implementan con rapidez y facilidad y los aperos se utilizan con total seguridad.

Nuevo confort de conducción

Con su suspensión de cabina de 2 puntos, el Fendt 900 Vario MT ofrece un recorrido de muelle entre el conductor y el suelo como ningún otro tractor de orugas. Los robustos muelles helicoidales con amortiguadores integrados en la parte trasera y los dos silemblocks situados en la parte delantera absorben las vibraciones en el campo y en carretera. El recorrido de muelle en la parte trasera es de 98 mm. Los elementos amortiguadores funcionan de forma precisa y sensible para hacer que su trabajo sea lo más agradable posible incluso en largas jornadas.

Crea un ambiente de bienestar

La cabina Fendt ofrece una excelente visión en todas las direcciones gracias a sus bajas líneas laterales, sus barras estrechas y el tubo de escape ubicado convenientemente con convertidor catalítico SCR. Un área acristalada de 6,27 m² garantiza una visión completa y convierte la cabina de 3,06m³ junto con los materiales utilizados en un lugar de trabajo luminoso y agradable. Además, cuenta con la certificación ROPS.

Interior sofisticado

Para largas jornadas de trabajo, la cabina ofrece numerosos compartimientos y un conector USB de 12 V destinado a cargar teléfonos móviles y tabletas. El asiento del operador está disponible en tres versiones y se limpia fácilmente gracias a la cubierta de cuero. El asiento del acompañante también es de cuero y ofrece un extraordinario confort. Si es necesario, puede plegarse y utilizarse como soporte para bebidas. Si la luz solar es demasiado intensa, las persianas disponibles en los cuatro lados protegen al conductor de molestos deslumbramientos.

Hay disponibles tres asientos distintos para adaptarse a sus requisitos individuales.



Puede acceder a la espaciosa cabina mediante una escalera que se pliega hacia arriba y abajo automáticamente.



El asiento del acompañante de cuero ofrece un gran confort.



Todo lo que necesita saber es que el compartimiento del reposabrazos ofrece suficiente espacio.



Las numerosas opciones de almacenamiento son importantes en largas jornadas de trabajo. Además, mantienen ordenada la cabina.



El sistema de sonido de alta calidad proporciona entretenimiento.



Las conexiones de alimentación para consumidores externos están dispuestas de manera ordenada y son fácilmente accesibles en la zona del techo.

FENDT 900 VARIO MT: FUNCIONAMIENTO

¡Mover montañas puede ser muy sencillo!

Concepto de manejo estándar

En el Fendt Vario 900 MT le espera un lugar de trabajo moderno y cómodo. El reposabrazos multifunción le ofrece un acceso cómodo y rápido a todas las funciones del tractor necesarias durante el trabajo. Es posible ajustar su altura y posición. El terminal Vario 10.4" muestra de forma permanente todos los ajustes importantes, el sistema de dirección o los aperos para poder vigilar continuamente todos los datos de la máquina.

Todo en un solo lugar

Con un solo joystick multifunción, puede controlar todas las funciones importantes del tractor. Además de la velocidad de marcha y la dirección, puede controlar la aceleración en cuatro etapas. Con la ayuda de dos botones, puede seleccionar directamente dos controles de cruceo diferentes o activar un régimen de motor guardado. Puede activar el sistema de gestión de cabezales Variotronic[™] utilizando los botones Go y End. Esto le permite tener aperos complejos bajo control y experimentar una reducción de la carga de trabajo en las cabezales.

Elevador trasero completo

La parte trasera del Fendt 900 Vario MT cuenta con un elevador trasero completo, que puede controlar cómodamente desde el reposabrazos en cuestión de segundos: el módulo de funcionamiento del elevador trasero está situado directamente junto al joystick multifunción y el joystick para las válvulas hidráulicas.

Sistema hidráulico y pulsadores de membrana

Puede accionar las potentes válvulas hidráulicas con un interruptor basculante en el reposabrazos, fácilmente accesible y claramente estructurado. El comportamiento de respuesta de los interruptores basculantes se adapta a sus necesidades. Asimismo, hay un joystick disponible para operaciones hidráulicas directamente junto al joystick multifunción, que le permite accionar dos válvulas. Las válvulas se asignan libremente. Es posible seleccionar cómodamente la asignación en el terminal Vario con solo pulsar un botón. Aquí también puede ajustar con facilidad los tiempos y cantidades del caudal y controlar sus aperos para obtener los mejores resultados.

Puede ajustar la posición del volante con el pedal.



Puede activar los faros y luces de trabajo en el lado izquierdo del panel de instrumentos.



Puede controlar el potente sistema de aire acondicionado directamente desde el salpicadero.



El exclusivo volante de radios cuenta con controles para el sistema de audio.



Puede ajustar la transmisión, el sistema hidráulico y la TdF con los pulsadores de membrana en el reposabrazos.



Puede utilizar el joystick multifunción para controlar la velocidad, los controles de cruceo, la memoria de revoluciones del motor y la gestión de cabezales.

VARIOTRONIC DEL FENDT 900 VARIO MT

Soluciones inteligentes con una enorme fuerza de tracción.

Funcionamiento rápido y sencillo

El terminal Vario 10.4" es el eje central para todas las soluciones inteligentes en el Fendt 900 Vario MT, que se utiliza para realizar todos los ajustes importantes como, por ejemplo, el guiado automático. Combina el control mediante pantalla táctil y pulsadores, lo cual le permite controlar el tractor y los aperos de forma segura y ergonómica en todas las condiciones de conducción y según sus preferencias. También puede controlar aquí el amplio e innovador sistema de gestión de cabeceras VariotronicTM. Es posible programar las secuencias con el vehículo parado (edición offline) y durante la conducción. Las secuencias guardadas pueden optimizarse adicionalmente en cualquier momento con el vehículo parado. El sistema detecta automáticamente la línea de cabecera a partir de una señal GPS y ejecuta la secuencia guardada de forma completamente automática.

Sistema de guiado automático VarioGuide

Con el sistema de guiado automático Fendt VarioGuide, puede elegir entre los receptores GNSS NovAtel[®] o Trimble[®]. Se admite una serie de señales de corrección en función del receptor como, por ejemplo, EGNOS/WAAS o también RangePoint[™] RTX[™], CenterPoint RTX[™] y NTRIP. Es posible continuar utilizando las infraestructuras RTK Trimble[®] existentes y NTRIP. Incluso sin señal de corrección, el VarioGuide funciona eficazmente durante un máximo de 20 minutos con precisión RTK mediante la tecnología Trimble[®]-xFill[™].

Al grano

El SectionControl completamente automático le permite plantar siempre semillas o esparcir fertilizante con precisión en el lugar correcto. Esto evita tratamientos dobles y mantiene automáticamente las distancias. Con la ayuda del asistente SectionControl, puede ajustar los valores de corrección para cada apero con rapidez y facilidad. Los puntos de activación y desactivación se ajustan con precisión desde el principio, lo que se traduce automáticamente en una aplicación económica.

Aplicación flexible

La nueva solución para la agricultura de precisión, la función VariableRateControl (VRC), está ahora disponible en combinación con VarioDoc Pro. La demanda de insumos como semillas o fertilizante se muestra en mapas de aplicación, a los que es posible acceder durante el funcionamiento y ejecutar automáticamente. La gran ventaja es que esto permite definir y planificar los insumos en la base de datos de campo para después aplicarlos con la máxima precisión. Así, puede trabajar con exactitud y evitar cantidades sobrantes innecesarias.

Con el sistema Fendt VarioGuide, es posible trabajar con la precisión deseada año tras año.



Cabecera perfecta: gracias al Fendt Variotronic, puede controlar eficazmente incluso maniobras de giro complejas.



Los aperos ISOBUS y el guiado automático Fendt VarioGuide se muestran de forma resumida en el terminal Vario.



SERVICIO Y MANTENIMIENTO DEL FENDT 900 VARIO MT

Cumple sus expectativas, en el campo y en sus inmediaciones.

Mejor acceso

No pierda el tiempo con un exhaustivo y complicado mantenimiento. Esto es posible gracias a la ingeniosa estructura del Fendt 900 Vario MT. El capó de una pieza se abre por completo y facilita acceso a las mirillas de inspección y filtros. Las piezas laterales pueden retirarse fácilmente. El acceso al filtro de aire es sumamente sencillo mediante la escalera. Desde aquí, puede controlar el nivel de aceite en la varilla con rapidez y facilidad. El depósito de aceite para el accionamiento del ventilador CAS está instalado por encima del motor. Puede ver el nivel de aceite a través de una mirilla de inspección lateral. Hay otra mirilla de inspección en la parte trasera junto a la TdF para el suministro de aceite de la transmisión, independiente del circuito hidráulico. El aceite hidráulico y el nivel de aceite en los rodillos intermedios y la rueda directriz pueden comprobarse rápidamente con la mirilla. Puede sustituir el filtro de la cabina de forma segura en la zona exterior del techo gracias a la barandilla y a los escalones antideslizantes.

Fiabilidad a largo plazo

Confíe en Fendt: nuestra extensa red de concesionarios experimentados y dotados de modernos equipamientos garantiza la disponibilidad operativa de las máquinas Fendt. Además, puede elegir modelos de servicio y alquiler flexible para el Fendt 900 Vario MT gracias a AGCO Finance. Esto le confiere un control total de los costes ocasionados y suficiente flexibilidad. Si es necesario, con el Fendt 900 Vario MT obtendrá también una ampliación de la garantía de hasta 10000 horas de funcionamiento y ocho años.



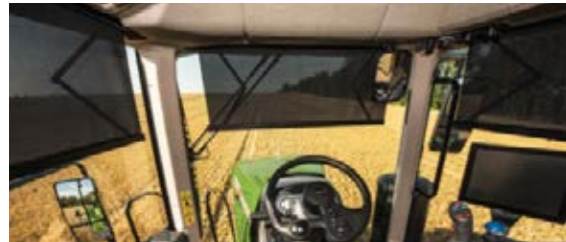
Gracias a la cubierta grande de una pieza hay suficiente espacio para el mantenimiento. El acceso al filtro de aire es sumamente cómodo desde la escalera.

DETALLES DEL EQUIPAMIENTO DEL FENDT 900 VARIO MT

Detalles extraordinarios para alcanzar la perfección.

FENDT 900 VARIO MT

Niveles de equipamiento.



■ Las persianas disponibles en todos los lados protegen al operador de posibles deslumbramientos y se ocultan ordenadamente en el techo interior.



■ Hay una opción de almacenamiento incluso detrás del asiento del operador.



■ El asiento del acompañante con cinturón de seguridad sirve de soporte para botellas cuando está plegado hacia abajo.



■ Hay un compartimento bajo el asiento del conductor. Esto garantiza el orden en la cabina.



■ Hay opciones de almacenamiento incluso en la zona de la entrada.



□ Gracias a los espejos gran angular, puede vigilar continuamente los aperos.



■ Puede elegir entre una serie de receptores y versiones de señales con VarioGuide.



□ Si es necesario, el paquete de luces LED con su amplia iluminación transforma la noche en día.



■ El extenso paquete de iluminación transforma la noche en día.



□ La iluminación con el paquete de luces LED es excelente incluso en la parte delantera.



■ La plena funcionalidad ISOBUS le ofrece nuevas opciones.



■ La conexión de 12 V en la parte trasera de la máquina abastece a los consumidores externos.



□ La presión para el pretensado de la oruga se ajusta cómodamente desde un lateral mediante una conexión.



□ El sistema de ajuste de la anchura de vía hace que el Fendt 900 Vario MT pueda utilizarse perfectamente para cultivos en hileras.



□ Hay una conexión de aire comprimido en la parte delantera de la máquina para expulsar el aire del radiador.

Motor

Ventilador reversible	□
Pre calentador del motor	□
Unidad de pre calentamiento (aceite de motor y transmisión)	□

Transmisión

Sistema de gestión del tractor Vario TMS	■
Función "inversión", función "stop and go"	■
Control de crucero	■

Control Vario

Palanca de control de la velocidad con control de crucero y memoria de revoluciones del motor, modos automáticos	■
Terminal Vario de 10.4" con control mediante pantalla táctil y pulsadores	■
Sistema de gestión de cabeceras Variotronic ³¹	■
Variotronic ³¹ - automático	■
Preinstalación para el sistema de guiado automático	■
Sistema de guiado VarioGuide NovAtel / Trimble	□
Sistema de documentación VarioDoc (solo con terminal Vario de 10.4")	■
Sistema de documentación VarioDoc Pro / sistema de telemetría AgCommand™ (solo con terminal Vario de 10.4")	□
SectionControl	□
VariableRateControl	□

Cabina

Suspensión mecánica de la cabina	□
Asiento confort con suspensión neumática	■
Asiento súper confort, suspensión neumática	□
Asiento del acompañante	■
Columna de dirección regulable en altura e inclinación	■
Calefacción con ventiladores continuos	■
Aire acondicionado	■
Climatizador automático integrado	□
Persiana trasera	□
Persiana derecha	□
Limpiaparabrisas delantero en paralelo	■
Limpiaparabrisas trasero	■
Espejo retrovisor externo, ajustable eléctricamente y calefactable	■
Radio con reproductor de CD y MP3 con sistema manos libres	□
Sensor de radar	■

Sistema de iluminación

Faros halógenos	■
Faros de trabajo traseros	■
Faros de trabajo en pilar A	■
Faros de trabajo LED en pilar A	□
Faros de trabajo LED traseros en techo	□
Faros de trabajo LED delanteros en techo	□
3ª luz de freno	■
Faros rotativos	■

Chasis

Suspensión ConstantGrip	■
Sistema de suspensión SmartRide	■
Ajuste de vía sin escalonamiento	■
Barra de rodadura con diseño estándar	■
Barra de rodadura con mejoras	□
Sistema de aire comprimido de 1-/2- circuitos	■

Elevador hidráulico

Control mixto sin escalonamiento y de potencia de tracción	■
Elevador hidráulico trasero con control externo	■

TDF

Parte trasera: Toma de fuerza de brida 1.000/1.000E rpm	■
Controles externos para la TDF trasera	■

Sistema hidráulico

Accionamiento de la válvula EHS en los módulos lineares	■
Sistema "Load sensing" con bomba de pistones axial (220 l/min)	■
Sistema "Load sensing" con 2 bombas de pistones axiales (220 + 210 l/min)	□
Hasta 6 electroválvulas proporcionales	□
Conexión hidráulica Power Beyond	□
Flujo de retorno libre trasero	□
Junta plana FFC de acoplamientos hidráulicos traseros	□
Conexiones hidráulicas DUDK en la parte trasera (conexiones bajo presión)	■

Diseño

Enganche de remolque automático sin mando a distancia, trasero	■
Barra de tiro basculante cat. 4	■
Barra de tiro basculante cat. 4 con adaptador cat. 3	□
Contrapesos delanteros, varios tamaños	□
Marcador de ancho de vehículo	□

FENDT 900 VARIO MT

Especificaciones técnicas.

		938 MT	940 MT	943 MT
Motor				
Potencia nominal ECE R 120	kW/CV	279/380	298/405	317/431
Potencia máxima ECE R 120	kW/CV	279/380	298/405	317/431
Nº de cilindros	Número	7	7	7
Diámetro del cilindro/carrera	mm	111/145	111/145	111/145
Cilindrada	cm ³	9800	9800	9800
Velocidad nominal	rpm	1700	1700	1700
Par máximo a 1450 rpm	Nm	1698	1806	1921
Depósito de combustible	litros	681	681	681
Depósito AdBlue	litros	71	71	71
Rango de potencia constante	rpm	1600-1700	1600-1700	1600-1700

Transmisión y TdF				
Tipo de transmisión		TA 300T	TA 300T	TA 300T
Velocidad máxima	km/h	40	40	40
Toma de fuerza trasera		1000/1000E	1000/1000E	1000/1000E
Régimen del motor a la velocidad nominal de TdF trasera (TdF 1000)	rpm	1650	1650	1650
Régimen del motor a la velocidad nominal de TdF trasera (TdF 1000E)	rpm	1255	1255	1255

Elevador y sistema hidráulico				
Bomba de caudal variable	l/min	220	220	220
Bomba de caudal variable opcional 1	l/min	440	440	440
Presión de trabajo / presión de control	bar	200	200	200
Válvulas máx. (delante/centro/atrás)	Número	0/0/6	0/0/6	0/0/6
Llenado de aceite hidráulico máx.	litros aprox.	125	125	125
Máx. volumen de aceite hidráulico disponible	litros	100	100	100
Caudal de válvulas de control (todas las válvulas)	litros	140	140	140
Máx. capacidad de elevación, elevador trasero	daN	11500	11500	11500

Funciones eléctricas				
Máx. corriente transferible de la toma ISOBUS	A	60	60	60

Tren de orugas				
Suspensión de soporte central		SmartRide	SmartRide	SmartRide
Recorrido de muelle en la rueda directriz delantera	mm	260	260	260
Suspensión del chasis		ConstantGrip	ConstantGrip	ConstantGrip
Anchura total de la rueda motriz	mm	225	225	225
Anchura total de rodillo	mm	224	224	224
Transportadores de orugas de serie		25" Standard AG	25" Standard AG	25" Standard AG
1ª opción de tren de orugas		25" Extreme AG	25" Extreme AG	25" Extreme AG
2ª opción de tren de orugas		25" Extreme APP	25" Extreme APP	25" Extreme APP
3ª opción de tren de orugas		30" Extreme AG	30" Extreme AG	30" Extreme AG

Medidas				
Anchura de vía (en caso de tren de orugas de serie)	mm	2032	2032	2032
Anchura de vía mínima (en caso de tren de orugas de serie)	mm	2032	2032	2032
Anchura de vía máxima (en caso de tren de orugas de serie)	mm	2235	2235	2235
Anchura total en caso de tren de orugas de serie	mm	2667	2667	2667
Longitud total	mm	5993	5993	5993
Altura total de cabina confort	mm	3515	3515	3515
Máx. distancia respecto al suelo	mm	368	368	368
Distancia entre ejes (rueda dentada de accionamiento a rueda directriz delantera)	mm	2565	2565	2565

Pesos				
Peso en vacío (tractor básico con cabina - depósitos llenos, sin conductor)	kg	15169	15169	15169
Peso máx. total autorizado	kg	20900	20900	20900
Carga en enganche de remolque máx.	kg	3628	3628	3628

Seguridad y servicio ininterrumpidos.

¿Qué es lo que diferencia al Fendt StarService?

Para nosotros, el servicio que prestamos significa conocer y comprender el trabajo que usted realiza para poder dar respuesta a sus demandas de fiabilidad y seguridad y actuar en su beneficio. Nosotros respaldamos nuestros productos y los hemos desarrollado para satisfacer las máximas exigencias y garantizar su funcionamiento a largo plazo. Nuestro servicio constituye el aspecto cooperativo de su trabajo. En el caso de tractores de orugas, una ampliación de la garantía completa del fabricante ofrece el control total de los costes y fiabilidad de planificación. En el caso de tractores de orugas, los periodos flexibles de las pólizas y las tarifas a largo plazo (con y sin reparto de costes) ofrecen una cobertura total (excepto desgaste) durante los ocho primeros años o las 10.000 primeras horas de funcionamiento. Además de los costes de reparación habituales, se aseguran en un paquete completo otros riesgos como recuperación, remolque y diagnóstico del vehículo.

¿Dónde se desarrollan y fabrican los tractores de orugas Fendt?

Los tractores de orugas Fendt se fabrican en Jackson, Minnesota (EE.UU.), nuestro centro de competencia global para tractores de orugas y orugas Caterpillar. Aquí, los tractores se someten a numerosas pruebas exhaustivas antes de salir de fábrica para poder rendir al máximo en sus instalaciones. La certificación regular conforme a la normativa ISO confirma la alta calidad de todo el proceso de producción hasta la entrega.

fendt.com

Aquí encontrará todo online, desde folletos a especificaciones técnicas, informes sobre clientes o la empresa hasta el calendario de eventos de Fendt.

Configurador Fendt

Con el configurador de vehículos Fendt, puede elegir entre todas las variantes de equipamiento disponibles y crear el vehículo mejor equipado para su explotación agrícola. El configurador Fendt está disponible online en www.fendt.com, donde encontrará un enlace directo en la página de inicio.

fendt.tv

Acceso permanente a información sobre Fendt gracias a nuestra Mediateca Fendt. Nuestra televisión por Internet le ofrece noticias e información acerca de Fendt de forma ininterrumpida.

facebook.com/FendtGlobal

Más de 200.000 seguidores se han hecho amigos de Fendt en Facebook. Eche un vistazo.



FENDT

Los mejores conducen Fendt.



www.fendt.com

AGCO GmbH – Fendt Marketing
87616 Marktoberdorf, Alemania

 **AGCO**
Your Agriculture Company

Fendt es una marca mundial de AGCO.
Los datos suministrados de potencia, aspecto, rendimiento, dimensiones y pesos, consumo de combustible y costes de explotación de los vehículos corresponden a los conocimientos existentes en el momento de la impresión. Así, pueden haberse introducido cambios en el momento de la compra del vehículo. Su concesionario Fendt estará encantado de informarle de los cambios que se vayan produciendo. Los vehículos no aparecen con equipamiento específico del país.